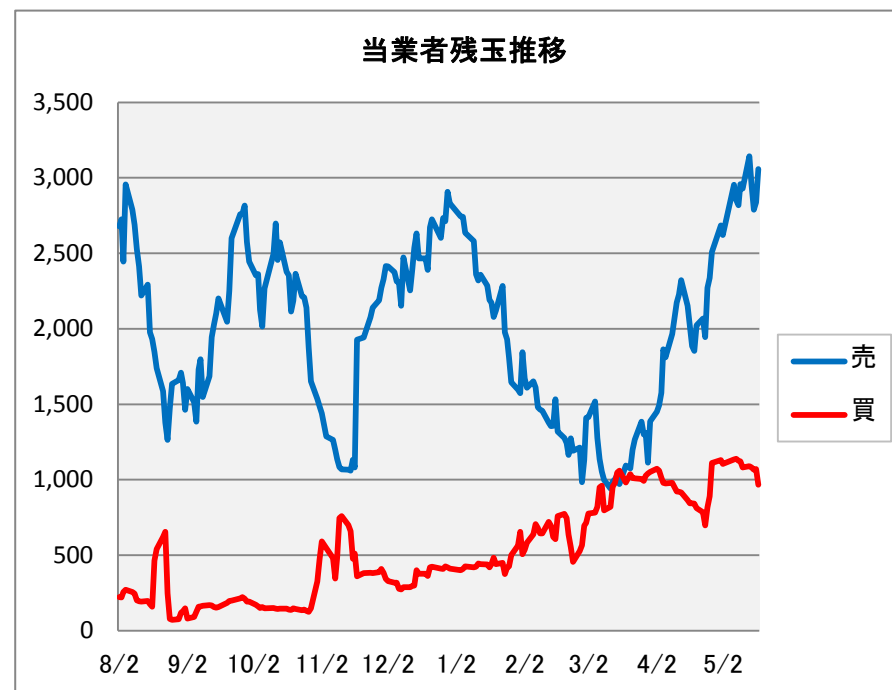


	当業者		非当業者		合計	
	売	買	売	買	売	買
前日比	222	-105	-222	105	0	0
5月18日	3,059	966	1,900	3,993	4,959	4,959
5月17日	2,837	1071	2,122	3,888	4,959	4,959
5月16日	2,789	1067	2,118	3,840	4,907	4,907
5月15日	2,947	1081	1,978	3,844	4,925	4,925
5月14日	3,144	1090	1,836	3,890	4,980	4,980
5月11日	2,929	1081	2,047	3,895	4,976	4,976
5月10日	2,958	1121	1,946	3,783	4,904	4,904
5月9日	2,819	1125	2,100	3,794	4,919	4,919
5月8日	2,853	1139	2,078	3,792	4,931	4,931
5月7日	2,955	1135	2,024	3,844	4,979	4,979
5月2日	2,622	1104	2,197	3,715	4,819	4,819
5月1日	2,684	1129	2,174	3,729	4,858	4,858
4月27日	2,508	1111	2,283	3,680	4,791	4,791
4月26日	2,338	891	2,150	3,597	4,488	4,488
4月25日	2,272	816	2,182	3,638	4,454	4,454
4月24日	1,945	698	2,335	3,582	4,280	4,280
4月23日	2,067	785	2,251	3,533	4,318	4,318
4月20日	2,024	812	2,301	3,513	4,325	4,325
4月19日	1,853	842	2,388	3,399	4,241	4,241
4月18日	1,886	843	2,344	3,387	4,230	4,230
4月17日	2,018	843	2,315	3,490	4,333	4,333
4月16日	2,153	864	2,229	3,518	4,382	4,382
4月13日	2,322	915	2,168	3,575	4,490	4,490
4月12日	2,226	919	2,199	3,506	4,425	4,425
4月11日	2,173	923	2,238	3,488	4,411	4,411
4月9日	1,966	980	2,301	3,287	4,267	4,267
4月6日	1,811	976	2,364	3,199	4,175	4,175
4月5日	1,865	980	2,396	3,281	4,261	4,261
4月4日	1,576	1014	2,612	3,174	4,188	4,188
4月3日	1,493	1060	2,690	3,123	4,183	4,183
4月2日	1,450	1073	2,700	3,077	4,150	4,150



[商品先物・オンラインCXのための相場情報サイト・波動展望の部屋](#)

企画制作 北辰物産株式会社 オンライン事業開発部

〒103-0025 東京都中央区日本橋茅場町1-9-2

商品先物取引における売買の判断等はお客様ご自身で行っていただきますようお願いいたします。また、内容については正確であるよう最善を尽くしておりますが、掲載されている情報によって生じるいかなる結果にも責任を負いかねますので予めご了承ください。安全性には十分配慮しておりますが、リンク等によって発生した障害については免責とさせていただきますので、ご了承ください。