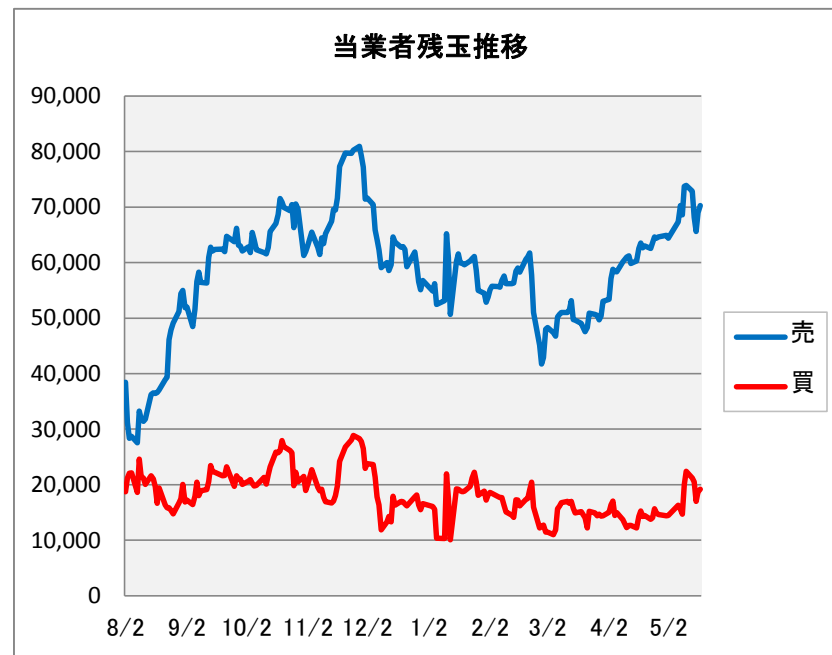


東京金

当業者残玉推移

	当業者		非当業者		合計	
	売	買	売	買	売	買
前日比	1,256	454	-4,649	-3,847	-3,393	-3,393
5月18日	70,279	19,188	75,676	126,767	145,955	145,955
5月17日	69,023	18,734	80,325	130,614	149,348	149,348
5月16日	65,604	17,011	77,743	126,336	143,347	143,347
5月15日	68,141	20,533	78,329	125,937	146,470	146,470
5月14日	72,871	21,207	74,931	126,595	147,802	147,802
5月11日	73,906	22,419	74,634	126,121	148,540	148,540
5月10日	73,723	19,983	71,113	124,853	144,836	144,836
5月9日	68,606	14,704	71,701	125,603	140,307	140,307
5月8日	70,258	15,531	70,161	124,888	140,419	140,419
5月7日	67,357	16,315	70,763	121,805	138,120	138,120
5月2日	64,384	14,469	73,913	123,828	138,297	138,297
5月1日	64,886	14,381	71,874	122,379	136,760	136,760
4月27日	64,638	14,636	71,788	121,790	136,426	136,426
4月26日	64,410	14,927	68,840	118,323	133,250	133,250
4月25日	64,620	15,658	66,132	115,094	130,752	130,752
4月24日	63,559	14,033	60,571	110,097	124,130	124,130
4月23日	62,568	13,772	61,618	110,414	124,186	124,186
4月20日	63,013	14,454	61,060	109,619	124,073	124,073
4月19日	62,670	14,303	61,465	109,832	124,135	124,135
4月18日	63,552	15,264	60,258	108,546	123,810	123,810
4月17日	62,526	14,285	61,430	109,671	123,956	123,956
4月16日	60,300	12,234	64,426	112,492	124,726	124,726
4月13日	59,841	12,672	64,341	111,510	124,182	124,182
4月12日	61,224	12,680	64,193	112,737	125,417	125,417
4月11日	60,997	12,288	65,093	113,802	126,090	126,090
4月9日	60,117	13,691	66,432	112,858	126,549	126,549
4月6日	58,332	14,967	67,343	110,708	125,675	125,675
4月5日	58,388	14,449	67,164	111,103	125,552	125,552
4月4日	58,815	17,031	68,847	110,631	127,662	127,662
4月3日	57,152	16,361	68,295	109,086	125,447	125,447
4月2日	53,383	15,016	71,012	109,379	124,395	124,395



[商品先物・オンラインCXのための相場情報サイト・波動展望の部屋](#)

企画制作 北辰物産株式会社 オンライン事業開発部

〒103-0025 東京都中央区日本橋茅場町1-9-2

商品先物取引における売買の判断等はお客様ご自身で行っていただきますようお願いいたします。また、内容については正確であるよう最善を尽くしておりますが、掲載されている情報によって生じるいかなる結果にも責任を負いかねますので予めご了承ください。安全性には十分配慮しておりますが、リンク等によって発生した障害については免責とさせていただきますので、ご了承ください。