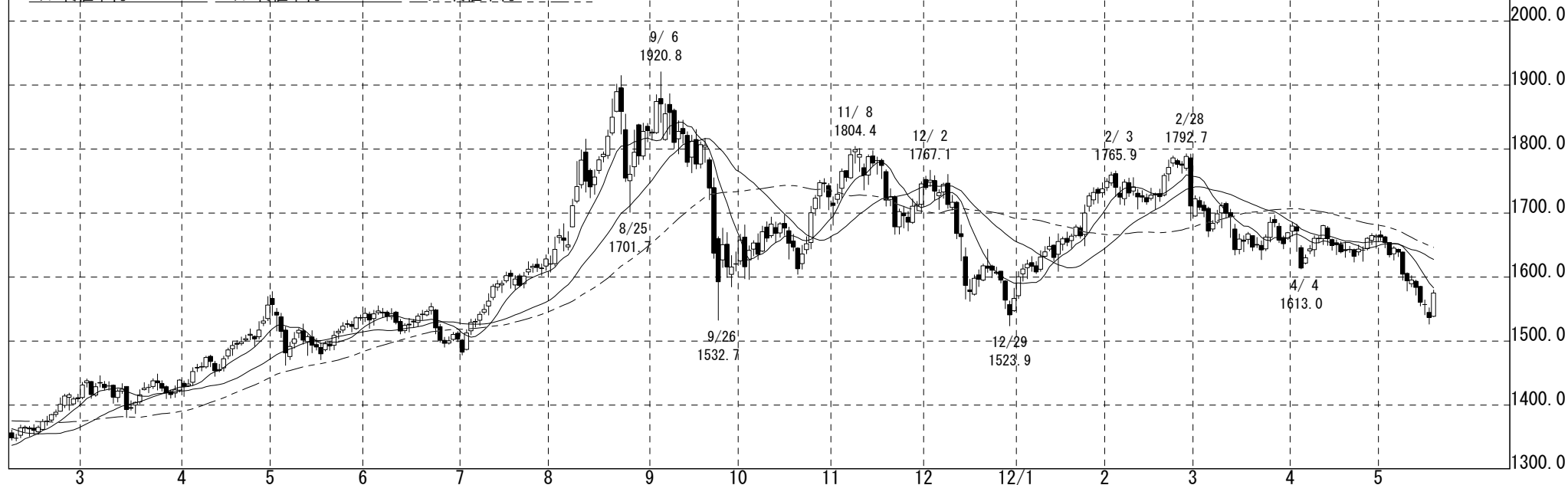


# 北辰情報ステーション if

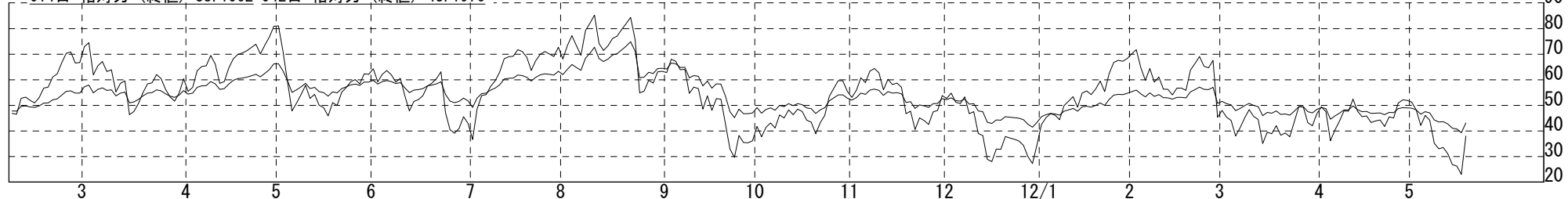
NY金 日足 期近 期間11/02/04~12/05/17(323)高1920.8(11/09/06)安1344.1(11/02/07)

12/05/17 12/06 始1538.6 高1579.8 安1538.4 終1574.9 前取416956

9日 終値単純 MA=1583.0 26日 終値単純 MA=1627.6 52日 終値単純 MA=1646.5



014日 相対力 (終値)=38.1062 042日 相対力 (終値)=43.1976



		NY金			日足 期近			移動平均				
日付	限月	始値	高値	安値	終値	前比	出来高	取組高	9日 終値	26日 終値	52日 終値	実線 (終)
2012/ 5/17	2012/ 6	1538.6	1579.8	1538.4	1574.9	38.3			1583.0	1627.6	1646.5	1574.9
2012/ 5/16	2012/ 6	1544.9	1552.2	1526.7	1536.6	-20.5	307291	416956	1590.8	1630.9	1648.9	1536.6
2012/ 5/15	2012/ 6	1557.2	1564.4	1541.2	1557.1	-3.9	176943	422091	1601.7	1635.6	1652.3	1557.1
2012/ 5/14	2012/ 6	1585.5	1585.8	1555.0	1561.0	-23.0	195698	423526	1612.5	1639.0	1655.4	1561.0
2012/ 5/11	2012/ 6	1593.5	1595.2	1572.0	1584.0	-11.5	186266	419472	1623.8	1641.6	1658.3	1584.0
2012/ 5/10	2012/ 6	1589.7	1602.2	1585.0	1595.5	1.3	164026	417252	1632.7	1642.8	1662.3	1595.5
2012/ 5/ 9	2012/ 6	1605.9	1607.0	1578.5	1594.2	-10.3	237116	422470	1640.4	1645.7	1665.7	1594.2
2012/ 5/ 8	2012/ 6	1638.9	1639.5	1595.5	1604.5	-34.6	243463	417798	1647.7	1649.0	1669.2	1604.5

# 北辰情報ステーション if

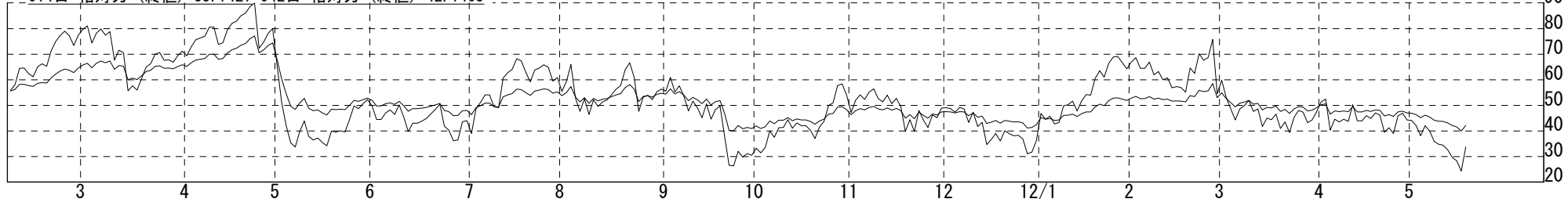
NY銀 日足 期近 期間11/02/04~12/05/17(323)高4982.0(11/04/25)安2614.5(11/12/29)

12/05/17 12/07 始2719.5 高2829.5 安2717.5 終2802.0 前取113663

9日 終値単純 MA=2872.7 26日 終値単純 MA=3029.2 52日 終値単純 MA=3139.7



014日 相対力 (終値)=33.7427 042日 相対力 (終値)=42.1463



日付	限月	始値	NY銀			日足 期近			移動平均			
			高値	安値	終値	前比	出来高	取組高	9日 終値	26日 終値	52日 終値	実線(終)
2012/ 5/17	2012/ 7	2719.5	2829.5	2717.5	2802.0	82.4			2872.7	3029.2	3139.7	2802.0
2012/ 5/16	2012/ 7	2761.5	2796.5	2673.0	2719.6	-88.4	66029	113663	2899.5	3042.6	3150.7	2719.6
2012/ 5/15	2012/ 7	2815.5	2843.0	2756.5	2808.0	-27.3	43524	114208	2930.7	3059.9	3164.8	2808.0
2012/ 5/14	2012/ 7	2888.0	2900.0	2807.5	2835.3	-53.7	40054	113546	2959.2	3073.1	3179.3	2835.3
2012/ 5/11	2012/ 7	2899.5	2910.0	2841.5	2889.0	-28.8	38354	112393	2987.9	3086.1	3191.3	2889.0
2012/ 5/10	2012/ 7	2925.0	2945.5	2894.0	2917.8	-6.3	35615	112558	3010.9	3094.4	3207.2	2917.8
2012/ 5/ 9	2012/ 7	2946.5	2950.0	2861.5	2924.1	-21.8	52159	113479	3035.0	3110.1	3219.4	2924.1
2012/ 5/ 8	2012/ 7	3008.0	3012.5	2913.5	2945.9	-66.3	50274	113549	3056.8	3124.9	3231.1	2945.9

# 北辰情報ステーション if

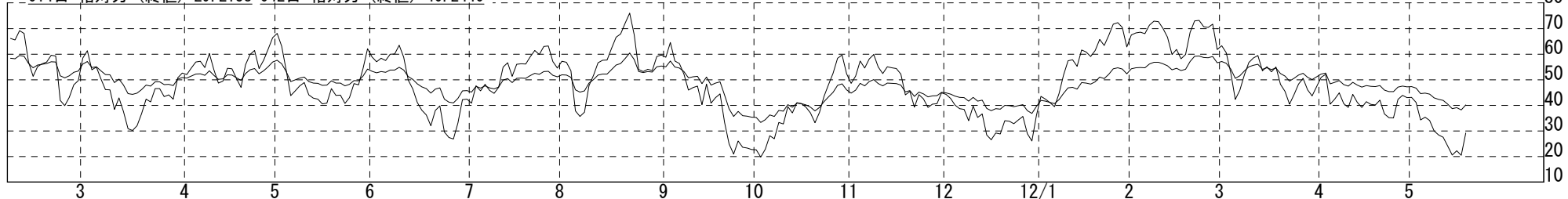
NY白金 日足 期近 期間11/02/04~12/05/17(323)高1918.5(11/08/23)安1347.0(11/12/29)

12/05/17 12/07 始1434.5 高1458.9 安1433.5 終1453.4 前取45499

9日 終値単純 MA=1475.3 26日 終値単純 MA=1536.5 52日 終値単純 MA=1590.4



014日 相対力 (終値)=29.2138 042日 相対力 (終値)=40.2440



日付	限月	始値	NY白金			日足 期近			出来高	取組高	移動平均			実線(終)
			高値	安値	終値	前比	終値	前比			9日 終値	26日 終値	52日 終値	
2012/ 5/17	2012/ 7	1434.5	1458.9	1433.5	1453.4	21.2				1475.3	1536.5	1590.4	1453.4	
2012/ 5/16	2012/ 7	1433.5	1443.4	1422.6	1432.2	-14.3	8837	45499	1484.5	1541.5	1594.4	1432.2		
2012/ 5/15	2012/ 7	1436.6	1454.6	1431.5	1446.5	3.9	6659	45020	1495.7	1547.7	1599.4	1446.5		
2012/ 5/14	2012/ 7	1465.6	1476.5	1438.0	1442.6	-28.8	8549	45019	1508.8	1554.3	1604.3	1442.6		
2012/ 5/11	2012/ 7	1486.1	1489.6	1461.0	1471.4	-22.4	11059	44351	1523.2	1560.7	1609.1	1471.4		
2012/ 5/10	2012/ 7	1498.9	1509.0	1485.4	1493.8	-5.4	7309	43708	1534.4	1565.6	1613.9	1493.8		
2012/ 5/ 9	2012/ 7	1511.5	1513.1	1490.7	1499.2	-9.1	8528	43093	1543.5	1572.0	1618.2	1499.2		
2012/ 5/ 8	2012/ 7	1529.1	1534.6	1501.3	1508.3	-21.8	7445	43091	1551.3	1578.0	1622.3	1508.3		

# 北辰情報ステーション if

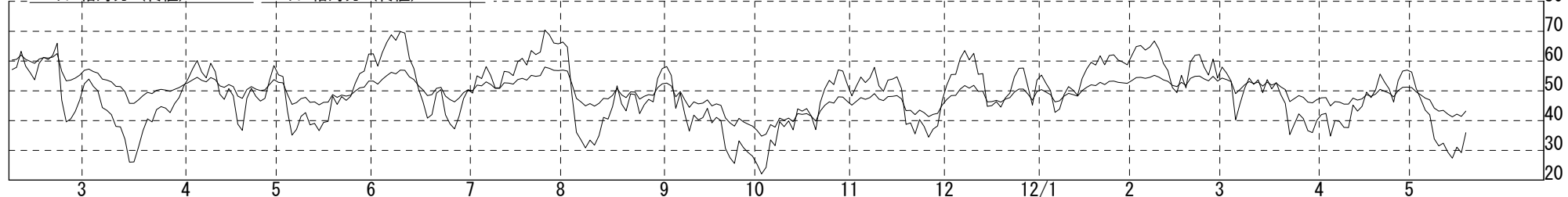
NYパラジウム 日足 期近 期間11/02/04~12/05/17(323) 高862.00(11/02/22) 安535.00(11/10/05)

12/05/17 12/06 始592.05 高609.50 安592.05 終605.85 前取23700

9日 終値単純 MA=611.00 26日 終値単純 MA=646.22 52日 終値単純 MA=659.33



014日 相対力 (終値)=35.9817 042日 相対力 (終値)=43.1815



NYパラジウム 日足 期近										移動平均			
日付	限月	始値	高値	安値	終値	前比	出来高	取組高	9日 終値	26日 終値	52日 終値	実線(終)	
2012/ 5/17	2012/ 6	592.05	609.50	592.05	605.85	11.75			611.00	646.22	659.33	605.85	
2012/ 5/16	2012/ 6	594.15	601.05	587.20	594.10	-7.00	5527	23700	616.14	647.40	661.28	594.10	
2012/ 5/15	2012/ 6	591.55	605.70	591.00	601.10	6.25	5322	22652	623.61	649.05	663.56	601.10	
2012/ 5/14	2012/ 6	600.50	609.40	590.00	594.85	-8.55	4160	22667	631.21	650.69	665.78	594.85	
2012/ 5/11	2012/ 6	613.85	616.50	599.25	603.40	-11.95	7399	22343	640.78	652.61	667.93	603.40	
2012/ 5/10	2012/ 6	613.70	622.55	611.10	615.35	1.70	5282	21610	649.56	653.74	670.17	615.35	
2012/ 5/ 9	2012/ 6	620.00	624.65	609.00	613.65	-9.20	7043	21684	656.91	655.44	671.90	613.65	
2012/ 5/ 8	2012/ 6	647.80	651.60	619.20	622.85	-24.95	5902	21816	663.46	657.18	673.77	622.85	

# 北辰情報ステーション if

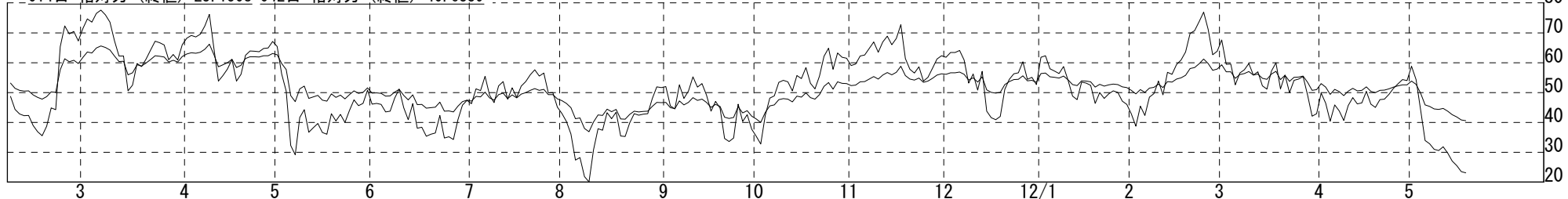
NY原油 日足 期近 期間11/02/04~12/05/17(323)高114.83(11/05/02)安74.95(11/10/04)

12/05/17 12/06 始92.77 高93.88 安92.09 終92.56 前取1537443

9日 終値単純 MA=95.46 26日 終値単純 MA=100.70 52日 終値単純 MA=102.94



014日 相対力 (終値)=23.1508 042日 相対力 (終値)=40.6339



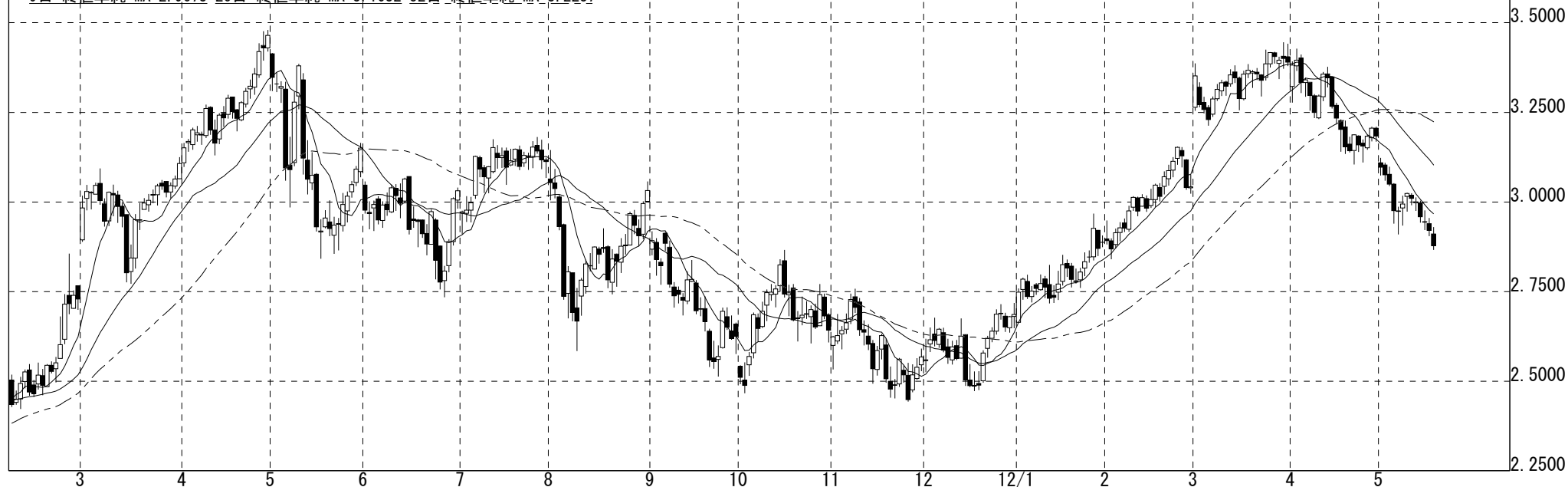
日付	限月	NY原油			日足 期近			移動平均				実線 (終)
		始値	高値	安値	終値	前比	出来高	取組高	9日 終値	26日 終値	52日 終値	
2012/ 5/17	2012/ 6	92.77	93.88	92.09	92.56	-0.25			95.46	100.70	102.94	92.56
2012/ 5/16	2012/ 6	93.16	94.16	91.81	92.81	-1.17	664792	1537443	96.12	101.09	103.21	92.81
2012/ 5/15	2012/ 6	93.91	95.48	93.02	93.98	-0.80	596463	1539151	97.20	101.41	103.48	93.98
2012/ 5/14	2012/ 6	95.79	95.83	93.65	94.78	-1.35	501848	1535076	98.45	101.73	103.76	94.78
2012/ 5/11	2012/ 6	96.53	97.20	95.56	96.13	-0.95	530233	1551412	99.71	102.06	104.00	96.13
2012/ 5/10	2012/ 6	96.45	97.69	96.08	97.08	0.27	568617	1556759	100.68	102.27	104.20	97.08
2012/ 5/ 9	2012/ 6	97.38	97.39	95.17	96.81	-0.20	660026	1573623	101.55	102.53	104.42	96.81
2012/ 5/ 8	2012/ 6	97.96	98.12	95.52	97.01	-0.93	661078	1590926	102.41	102.86	104.67	97.01

# 北辰情報ステーション if

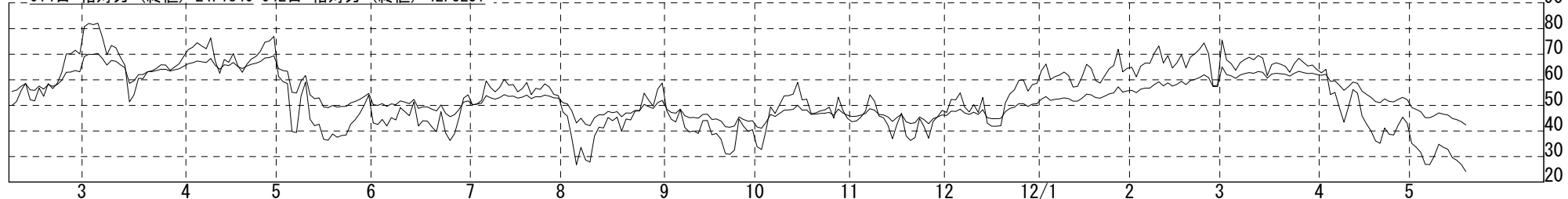
NY改質がツソ 日足 期近 期間11/02/04~12/05/17(323)高3.4800(11/04/29)安2.4238(11/02/08)

12/05/17 12/06 始2.9108 高2.9303 安2.8668 終2.8782 前取316884

9日 終値単純 MA=2.9673 26日 終値単純 MA=3.1032 52日 終値単純 MA=3.2237



014日 相対力 (終値)=24.1840 042日 相対力 (終値)=42.3231



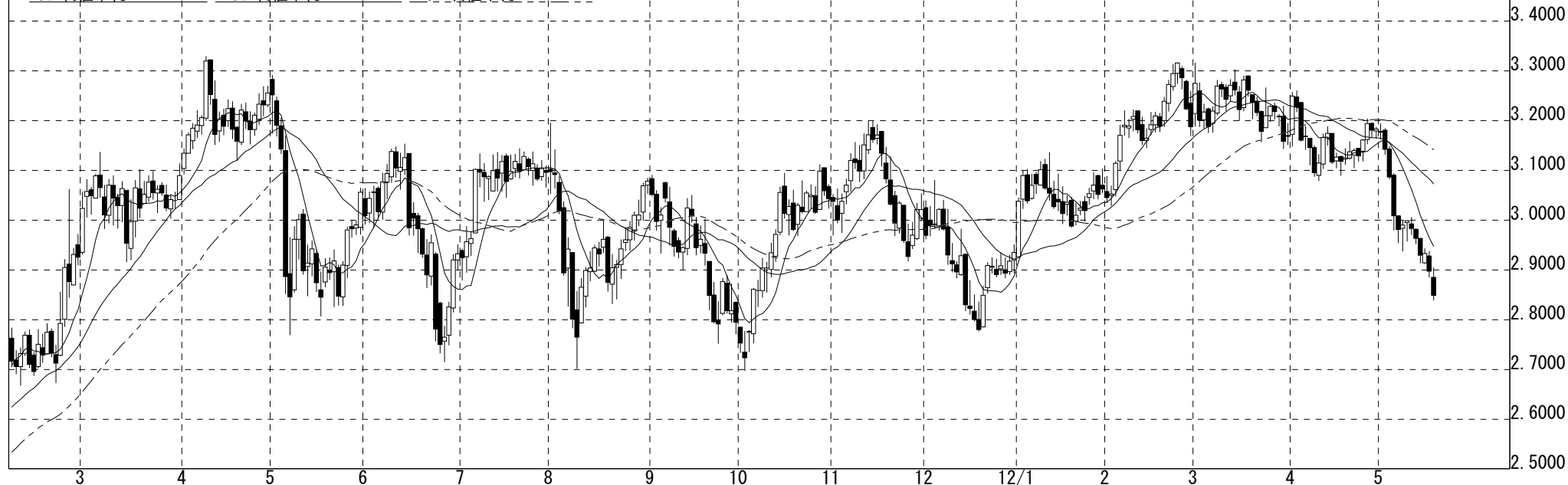
NY改質がツソ		日足 期近							移動平均			
日付	限月	始値	高値	安値	終値	前比	出来高	取組高	9日 終値	26日 終値	52日 終値	実線 (終)
2012/ 5/17	2012/ 6	2.9108	2.9303	2.8668	2.8782	-0.0427			2.9673	3.1032	3.2237	2.8782
2012/ 5/16	2012/ 6	2.9400	2.9551	2.9058	2.9209	-0.0232	125403	316884	2.9782	3.1193	3.2310	2.9209
2012/ 5/15	2012/ 6	2.9455	2.9766	2.9223	2.9441	-0.0149	150988	315202	2.9925	3.1319	3.2378	2.9441
2012/ 5/14	2012/ 6	2.9980	3.0037	2.9432	2.9590	-0.0418	143820	314100	3.0071	3.1455	3.2456	2.9590
2012/ 5/11	2012/ 6	2.9976	3.0131	2.9759	3.0008	-0.0094	111268	313559	3.0225	3.1602	3.2472	3.0008
2012/ 5/10	2012/ 6	3.0188	3.0249	2.9915	3.0102	-0.0139	154997	311573	3.0429	3.1730	3.2480	3.0102
2012/ 5/ 9	2012/ 6	3.0156	3.0258	2.9740	3.0241	0.0297	227394	313419	3.0647	3.1878	3.2502	3.0241
2012/ 5/ 8	2012/ 6	2.9833	3.0175	2.9352	2.9944	0.0203	146224	313370	3.0823	3.2016	3.2527	2.9944

# 北辰情報ステーション if

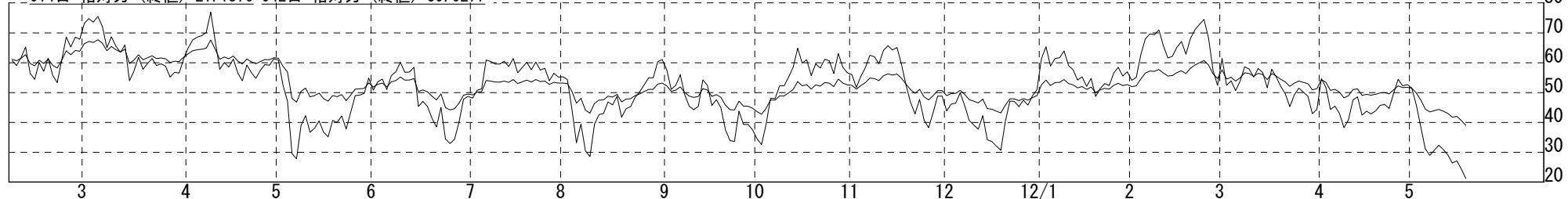
NYヒティングオイル 日足 期近 期間11/02/04~12/05/17(323)高3.3300(11/04/08)安2.6680(11/02/08)

12/05/17 12/06 始2.8850 高2.9051 安2.8394 終2.8490 前取313542

9日 終値単純 MA=2.9474 26日 終値単純 MA=3.0729 52日 終値単純 MA=3.1417



014日 相対力 (終値)=21.1876 042日 相対力 (終値)=39.0277



NYヒティングオイル 日足 期近										移動平均			
日付	限月	始値	高値	安値	終値	前比	出来高	取組高		9日 終値	26日 終値	52日 終値	実線(終)
2012/ 5/17	2012/ 6	2.8850	2.9051	2.8394	2.8490	-0.0486				2.9474	3.0729	3.1417	2.8490
2012/ 5/16	2012/ 6	2.9280	2.9377	2.8850	2.8976	-0.0354	140644	313542		2.9652	3.0832	3.1488	2.8976
2012/ 5/15	2012/ 6	2.9145	2.9434	2.9129	2.9330	0.0035	139821	309131		2.9862	3.0908	3.1546	2.9330
2012/ 5/14	2012/ 6	2.9636	2.9636	2.9140	2.9295	-0.0341	131328	312618		3.0095	3.0990	3.1612	2.9295
2012/ 5/11	2012/ 6	2.9820	2.9839	2.9523	2.9636	-0.0198	93010	307797		3.0370	3.1082	3.1662	2.9636
2012/ 5/10	2012/ 6	2.9925	3.0065	2.9711	2.9834	-0.0157	107402	306369		3.0614	3.1158	3.1712	2.9834
2012/ 5/ 9	2012/ 6	2.9957	3.0006	2.9578	2.9991	0.0090	139240	308161		3.0833	3.1252	3.1770	2.9991
2012/ 5/ 8	2012/ 6	2.9840	2.9999	2.9380	2.9901	0.0087	147398	303609		3.1050	3.1348	3.1831	2.9901

# 北辰情報ステーション if

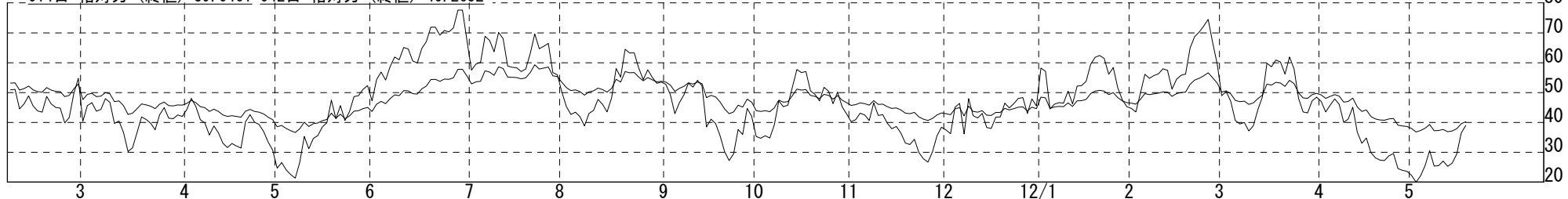
NY砂糖 日足 期近 期間11/02/04~12/05/17(323)高33.40(11/02/07)安20.07(12/05/14)

12/05/17 12/07 始20.85 高20.93 安20.61 終20.86 前取722697

9日 終値単純 MA=20.53 26日 終値単純 MA=21.43 52日 終値単純 MA=23.02



014日 相対力 (終値)=39.0461 042日 相対力 (終値)=40.2652



日付	限月	NY砂糖			日足 期近			移動平均				実線 (終)
		始値	高値	安値	終値	前比	出来高	取組高	9日 終値	26日 終値	52日 終値	
2012/ 5/17	2012/ 7	20.85	20.93	20.61	20.86	0.13			20.53	21.43	23.02	20.86
2012/ 5/16	2012/ 7	20.37	20.87	20.19	20.73	0.33	81620	722697	20.52	21.55	23.09	20.73
2012/ 5/15	2012/ 7	20.31	20.69	20.30	20.40	0.13	64280	727267	20.51	21.67	23.17	20.40
2012/ 5/14	2012/ 7	20.18	20.29	20.07	20.27	0.05	42300	725638	20.53	21.83	23.26	20.27
2012/ 5/11	2012/ 7	20.35	20.58	20.19	20.22	-0.23	70802	724479	20.60	21.99	23.36	20.22
2012/ 5/10	2012/ 7	20.49	20.70	20.30	20.45	0.07	72054	721425	20.71	22.15	23.48	20.45
2012/ 5/ 9	2012/ 7	20.37	20.54	20.13	20.38	0.01	102039	723240	20.80	22.30	23.59	20.38
2012/ 5/ 8	2012/ 7	21.05	21.07	20.31	20.37	-0.68	102735	715111	20.90	22.46	23.70	20.37

# 北辰情報ステーション if

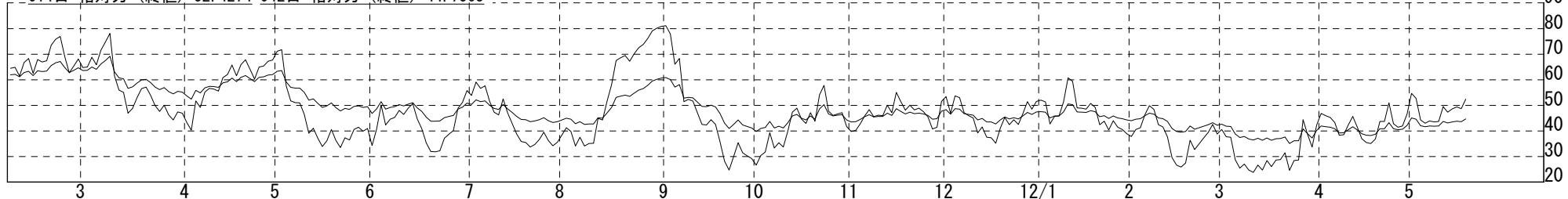
NYコーヒー 日足 期近 期間11/02/04~12/05/17(323) 高308.90(11/05/03) 安171.90(12/04/18)

12/05/17 12/07 始177.50 高180.80 安176.40 終180.10 前取146535

9日 終値単純 MA=177.27 26日 終値単純 MA=177.32 52日 終値単純 MA=180.40



014日 相対力 (終値)=52.4274 042日 相対力 (終値)=44.7563



NYコーヒー 日足 期近										移動平均			
日付	限月	始値	高値	安値	終値	前比	出来高	取組高		9日 終値	26日 終値	52日 終値	実線 (終)
2012/ 5/17	2012/ 7	177.50	180.80	176.40	180.10	2.10				177.27	177.32	180.40	180.10
2012/ 5/16	2012/ 7	176.75	182.15	175.50	178.00	-0.40	22617	146535		176.66	177.35	180.81	178.00
2012/ 5/15	2012/ 7	177.95	181.60	177.05	178.40	0.45	19597	145889		176.42	177.35	181.27	178.40
2012/ 5/14	2012/ 7	176.70	178.30	173.90	177.95	0.80	14483	146979		176.90	177.34	181.76	177.95
2012/ 5/11	2012/ 7	177.65	179.15	175.60	177.15	-1.50	12917	146918		177.59	177.53	182.25	177.15
2012/ 5/10	2012/ 7	175.55	179.60	174.85	178.65	3.60	16319	146143		177.68	177.82	182.81	178.65
2012/ 5/ 9	2012/ 7	175.25	176.60	172.20	175.05	0.10	17829	146717		177.27	178.08	183.30	175.05
2012/ 5/ 8	2012/ 7	174.80	177.45	173.85	174.95	-0.25	11886	146714		177.23	178.51	183.85	174.95

# 北辰情報ステーション if

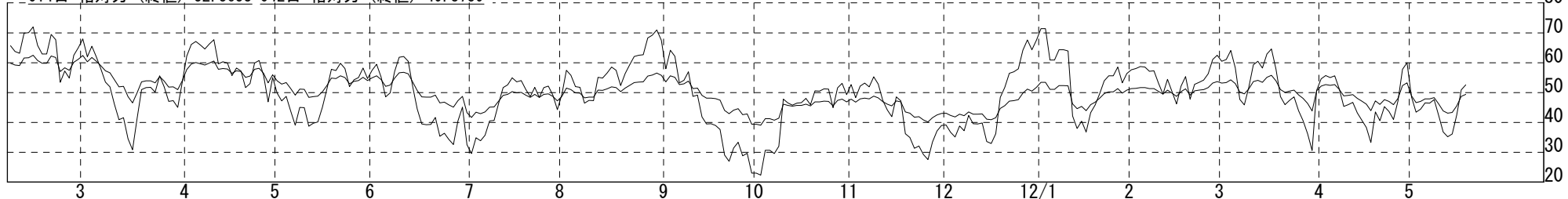
シカゴコーン 日足 期近 期間11/02/04~12/05/17(323)高799.75(11/06/10)安572.25(11/10/03)

12/05/17 12/07 始619.00 高626.50 安616.00 終625.00 前取1230232

9日 終値単純 MA=604.89 26日 終値単純 MA=617.32 52日 終値単純 MA=632.20



014日 相対力 (終値)=52.5653 042日 相対力 (終値)=49.3759



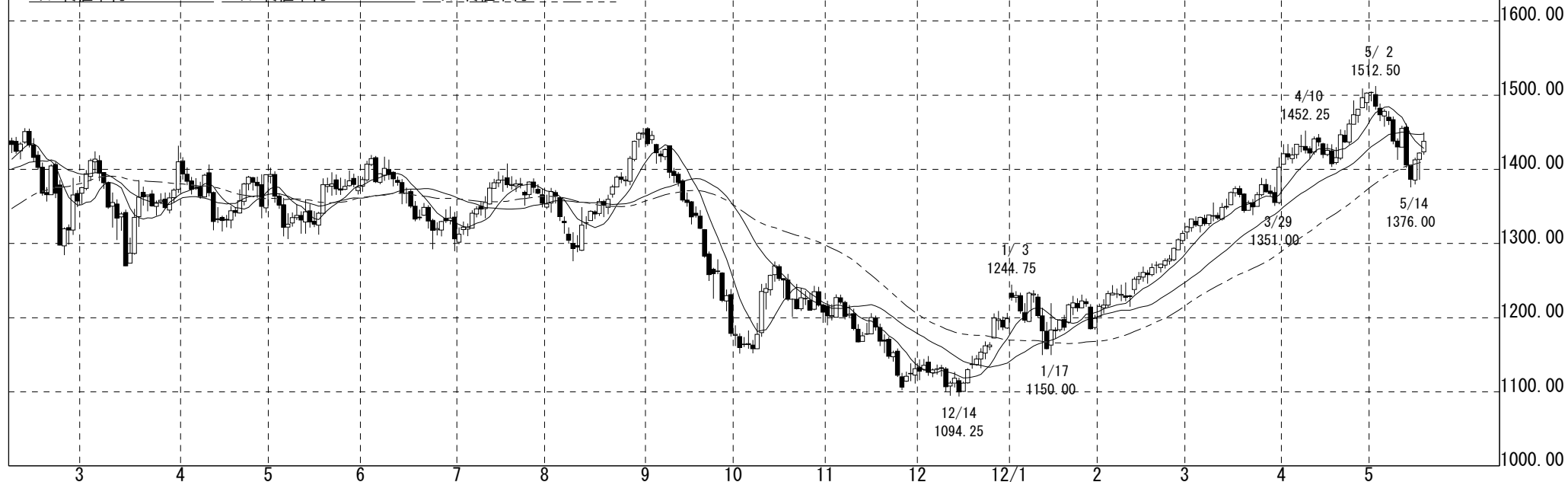
シカゴコーン 日足 期近										移動平均			
日付	限月	始値	高値	安値	終値	前比	出来高	取組高	9日 終値	26日 終値	52日 終値	実線(終)	
2012/ 5/17	2012/ 7	619.00	626.50	616.00	625.00	5.00			604.89	617.32	632.20	625.00	
2012/ 5/16	2012/ 7	597.00	620.75	590.75	620.00	22.75	285512	1230232	604.36	617.74	632.89	620.00	
2012/ 5/15	2012/ 7	582.50	597.75	581.50	597.25	14.25	212802	1232055	603.75	618.31	633.56	597.25	
2012/ 5/14	2012/ 7	582.00	586.75	576.25	583.00	2.00	200483	1238839	605.33	620.30	634.65	583.00	
2012/ 5/11	2012/ 7	589.50	592.50	572.25	581.00	-6.50	321682	1249688	610.45	623.19	636.07	581.00	
2012/ 5/10	2012/ 7	609.00	612.25	585.50	587.50	-19.75	388948	1246913	619.25	626.11	637.46	587.50	
2012/ 5/ 9	2012/ 7	622.50	623.00	605.50	607.25	-15.75	271384	1238669	626.53	628.83	638.56	607.25	
2012/ 5/ 8	2012/ 7	620.50	632.25	618.50	623.00	3.00	317624	1232904	628.39	630.66	639.20	623.00	

# 北辰情報ステーション if

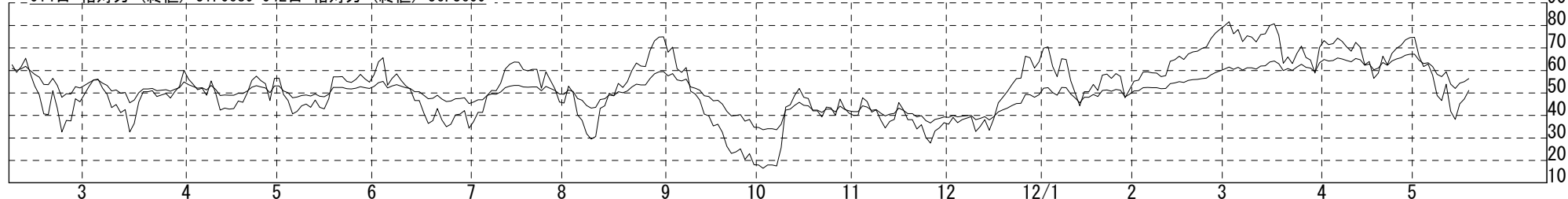
シカゴ大豆 日足 期近 期間11/02/04~12/05/17(323) 高1512.50(12/05/02) 安1094.25(11/12/14)

12/05/17 12/07 始1423.75 高1450.00 安1420.25 終1438.00 前取791261

9日 終値単純 MA=1428.39 26日 終値単純 MA=1447.79 52日 終値単純 MA=1411.24



014日 相対力 (終値)=51.0689 042日 相対力 (終値)=56.3609



シカゴ大豆 日足 期近										移動平均			
日付	限月	始値	高値	安値	終値	前比	出来高	取組高		9日 終値	26日 終値	52日 終値	実線 (終)
2012/ 5/17	2012/ 7	1423.75	1450.00	1420.25	1438.00	16.00				1428.39	1447.79	1411.24	1438.00
2012/ 5/16	2012/ 7	1413.50	1423.00	1386.25	1422.00	9.00	245202	791261		1432.86	1447.17	1409.07	1422.00
2012/ 5/15	2012/ 7	1385.50	1415.75	1380.00	1413.00	26.00	238566	790836		1438.58	1447.33	1407.36	1413.00
2012/ 5/14	2012/ 7	1406.00	1406.75	1376.00	1387.00	-19.00	255648	788848		1446.58	1448.02	1405.62	1387.00
2012/ 5/11	2012/ 7	1457.00	1461.75	1402.50	1406.00	-49.25	248886	788485		1459.53	1449.83	1404.20	1406.00
2012/ 5/10	2012/ 7	1430.00	1458.75	1429.50	1455.25	25.00	219686	795634		1470.31	1450.35	1402.27	1455.25
2012/ 5/ 9	2012/ 7	1438.25	1441.75	1413.25	1430.25	-8.00	218881	790133		1474.92	1448.87	1399.16	1430.25
2012/ 5/ 8	2012/ 7	1467.25	1471.25	1434.25	1438.25	-27.50	252855	798732		1480.58	1448.51	1396.25	1438.25

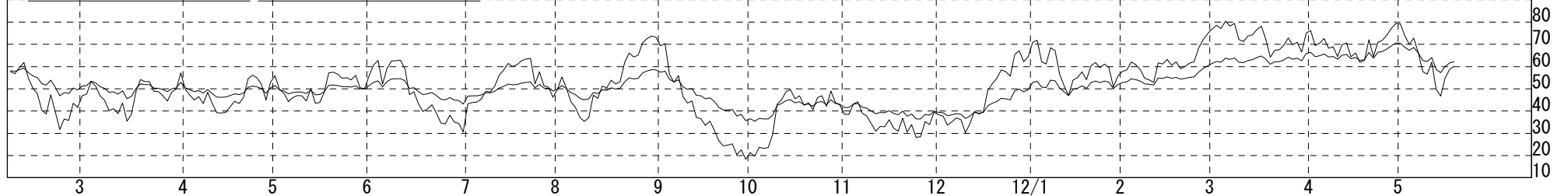
# 北辰情報ステーション if

シカゴ大豆ミール 日足 期近 期間11/02/04~12/05/17(323) 高437.60(12/05/02) 安275.40(11/12/12)  
 12/05/17 12/07 始425.00 高434.60 安423.40 終428.00 前取253257

9日 終値単純 MA=418.51 26日 終値単純 MA=413.87 52日 終値単純 MA=394.81



014日 相対力 (終値)=60.1680 042日 相対力 (終値)=62.1964



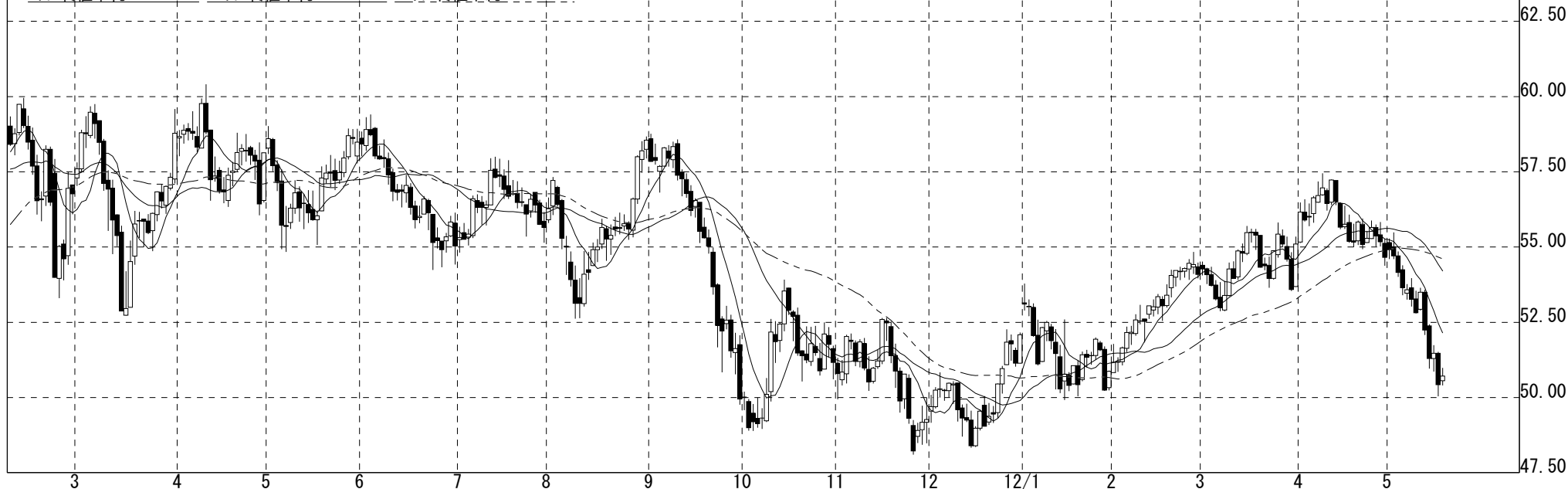
シカゴ大豆ミール 日足 期近										移動平均			
日付	限月	始値	高値	安値	終値	前比	出来高	取組高	9日 終値	26日 終値	52日 終値	実線(終)	
2012/ 5/17	2012/ 7	425.00	434.60	423.40	428.00	3.00			418.51	413.87	394.81	428.00	
2012/ 5/16	2012/ 7	416.80	425.30	409.40	425.00	7.80	79018	253257	419.02	412.29	393.47	425.00	
2012/ 5/15	2012/ 7	404.00	417.70	402.20	417.20	13.70	72265	251245	419.18	410.94	392.20	417.20	
2012/ 5/14	2012/ 7	406.80	409.90	398.40	403.50	-5.00	75886	247954	420.57	409.84	391.01	403.50	
2012/ 5/11	2012/ 7	424.00	425.40	406.40	408.50	-16.10	69544	249900	423.98	409.40	390.01	408.50	
2012/ 5/10	2012/ 7	415.50	425.50	415.00	424.60	8.60	58573	251663	426.85	408.62	388.82	424.60	
2012/ 5/ 9	2012/ 7	417.30	419.10	408.40	416.00	-1.30	79987	251120	427.16	407.15	387.21	416.00	
2012/ 5/ 8	2012/ 7	427.20	428.20	415.00	417.30	-9.20	81557	252090	427.56	406.20	385.62	417.30	

# 北辰情報ステーション if

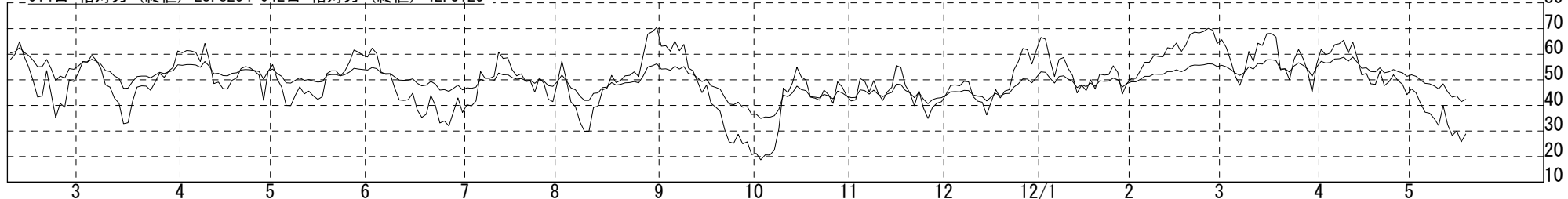
シカゴ大豆油 日足 期近 期間11/02/07~12/05/17(323)高60.41(11/04/11)安48.11(11/11/25)

12/05/17 12/07 始50.56 高50.99 安50.41 終50.72 前取389621

9日 終値単純 MA=52.15 26日 終値単純 MA=54.21 52日 終値単純 MA=54.61



014日 相対力 (終値)=28.8254 042日 相対力 (終値)=42.3123



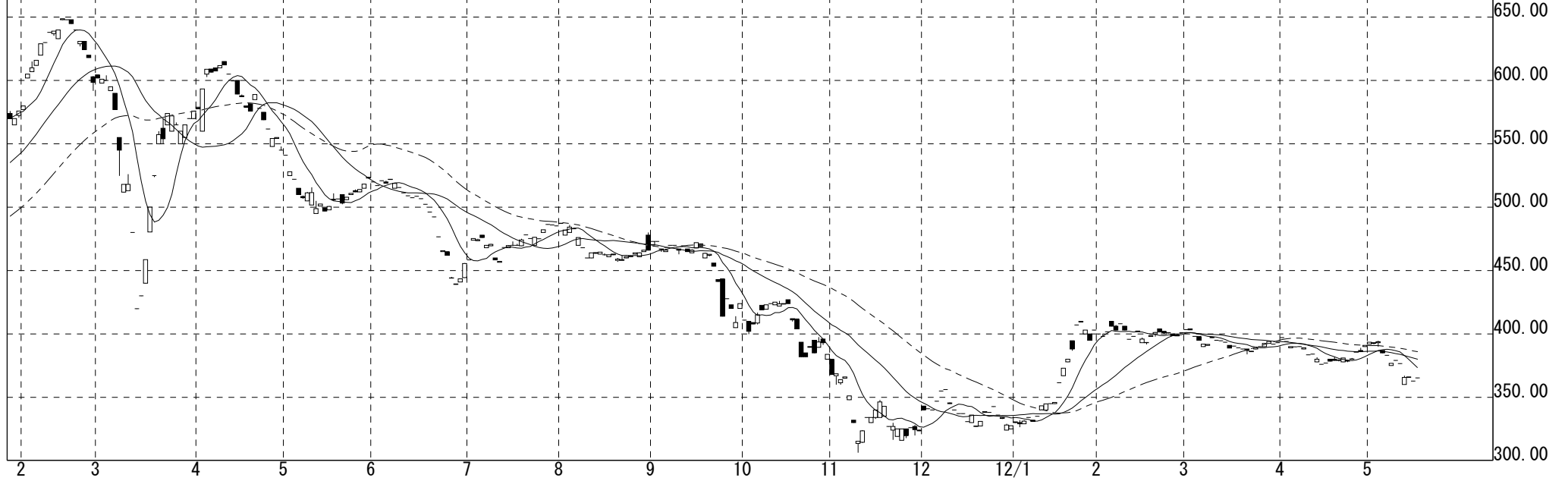
シカゴ大豆油 日足 期近										移動平均			
日付	限月	始値	高値	安値	終値	前比	出来高	取組高	9日 終値	26日 終値	52日 終値	実線 (終)	
2012/ 5/17	2012/ 7	50.56	50.99	50.41	50.72	0.29			52.15	54.21	54.61	50.72	
2012/ 5/16	2012/ 7	51.47	51.52	50.05	50.43	-1.04	134342	389621	52.47	54.43	54.66	50.43	
2012/ 5/15	2012/ 7	51.30	51.74	50.87	51.47	0.17	122130	387515	52.89	54.68	54.74	51.47	
2012/ 5/14	2012/ 7	52.38	52.43	50.97	51.30	-0.94	108044	381114	53.25	54.88	54.79	51.30	
2012/ 5/11	2012/ 7	53.50	53.58	52.09	52.24	-1.26	103463	381417	53.65	55.09	54.84	52.24	
2012/ 5/10	2012/ 7	52.93	53.65	52.90	53.50	0.68	101031	380631	53.92	55.23	54.88	53.50	
2012/ 5/ 9	2012/ 7	53.28	53.55	52.80	52.82	-0.45	108766	380749	54.11	55.32	54.90	52.82	
2012/ 5/ 8	2012/ 7	53.65	53.97	53.03	53.27	-0.31	105936	382156	54.39	55.45	54.93	53.27	

# 北辰情報ステーション if

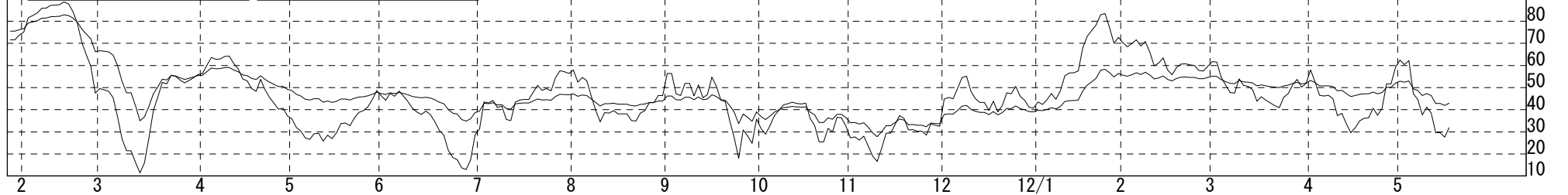
SPJ ARSS3 日足 期近 期間11/01/27~12/05/17(323)高648.80(11/02/17)安306.50(11/11/10)

12/05/17 12/06 始365.30 高365.30 安365.30 終365.30 取884

9日 終値単純 MA=373.31 26日 終値単純 MA=379.99 52日 終値単純 MA=385.90



014日 相対力 (終値)=31.8855 042日 相対力 (終値)=42.9660

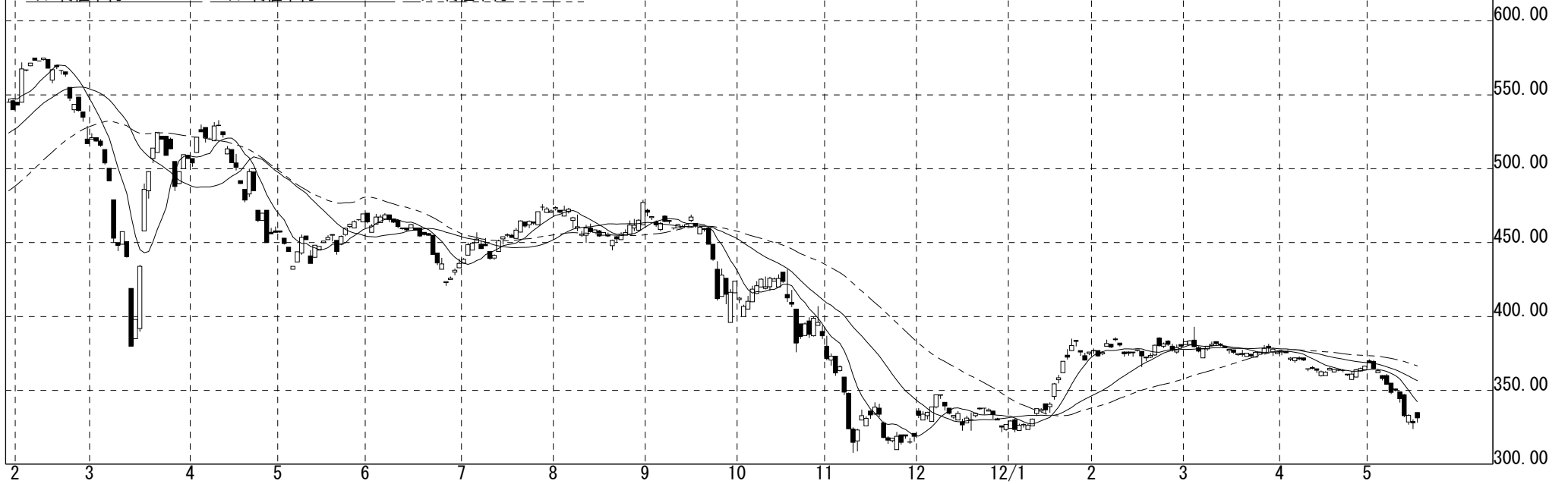


		SPJ ARSS3				日足 期近				移動平均			
日付	限月	始値	高値	安値	終値	前比	出来高	取組高	9日 終値	26日 終値	52日 終値	実線 (終)	
2012/ 5/17	2012/ 6	365.30	365.30	365.30	365.30	2.50	0	884	373.31	379.99	385.90	365.30	
2012/ 5/16	2012/ 6	362.80	362.80	362.80	362.80	-2.90	10	884	376.49	380.90	386.63	362.80	
2012/ 5/15	2012/ 6	366.00	366.00	365.70	365.70	0.00	26	884	379.79	381.95	387.41	365.70	
2012/ 5/14	2012/ 6	360.00	367.00	360.00	365.70	-10.80	12	900	382.88	382.88	388.09	365.70	
2012/ 5/11	2012/ 6	376.50	376.50	376.50	376.50	-2.50	104	898	385.69	383.81	388.72	376.50	
2012/ 5/10	2012/ 6	379.00	379.00	379.00	379.00	2.20	9	860	386.75	384.49	389.15	379.00	
2012/ 5/ 9	2012/ 6	375.00	376.80	375.00	376.80	-6.20	61	857	387.52	385.18	389.57	376.80	
2012/ 5/ 8	2012/ 6	383.00	383.00	383.00	383.00	-2.00	12	845	387.90	385.80	390.03	383.00	

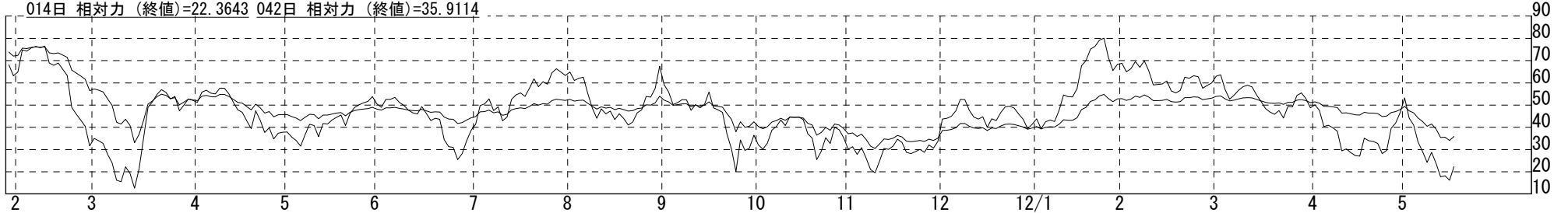
# 北辰情報ステーション if

SPJ<sup>+</sup> ΔTSR20 日足 期近 期間11/01/28~12/05/17(323) 高575.00(11/02/10) 安308.00(11/11/10)  
 12/05/17 12/06 始335.00 高335.00 安328.30 終331.40 出1068 取15936

9日 終値単純 MA=342.38 26日 終値単純 MA=356.57 52日 終値単純 MA=366.56



014日 相対力 (終値)=22.3643 042日 相対力 (終値)=35.9114

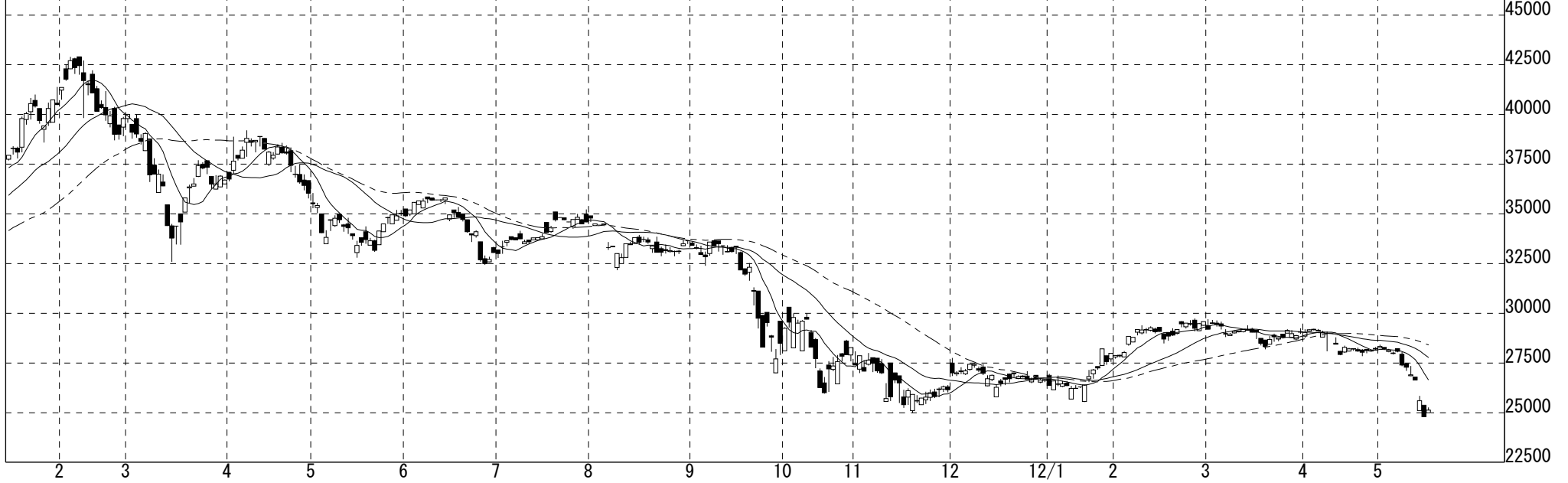


		SPJ <sup>+</sup> ΔTSR20 日足 期近				移動平均						
日付	限月	始値	高値	安値	終値	前比	出来高	取組高	9日 終値	26日 終値	52日 終値	実線(終)
2012/ 5/17	2012/ 6	335.00	335.00	328.30	331.40	3.30	1068	15936	342.38	356.57	366.56	331.40
2012/ 5/16	2012/ 6	329.00	330.50	324.00	328.10	-5.00	1453	15907	345.92	358.08	367.57	328.10
2012/ 5/15	2012/ 6	328.70	334.00	327.00	333.10	0.20	1548	15723	350.02	359.74	368.62	333.10
2012/ 5/14	2012/ 6	347.10	347.50	332.10	332.90	-11.50	1886	15827	354.03	361.24	369.53	332.90
2012/ 5/11	2012/ 6	349.00	349.00	342.00	344.40	-6.20	1183	15915	357.77	362.74	370.41	344.40
2012/ 5/10	2012/ 6	351.00	351.40	349.50	350.60	1.90	486	15902	360.03	363.93	371.05	350.60
2012/ 5/ 9	2012/ 6	355.00	355.00	347.80	348.70	-5.50	1040	15971	361.52	364.93	371.65	348.70
2012/ 5/ 8	2012/ 6	360.00	361.00	354.00	354.20	-3.80	982	15909	362.89	365.98	372.28	354.20

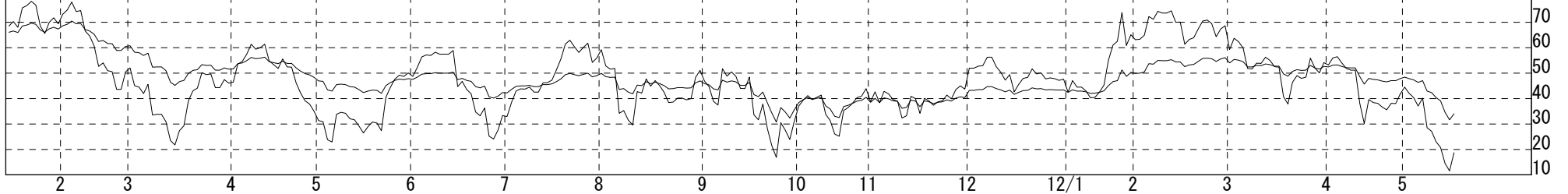
# 北辰情報ステーション if

上海コム 日足 期間11/01/14~12/05/17(323)高42900(11/02/14)安24800(12/05/16)  
 12/05/17 始25000 高25270 安25000 終25125 出254

9日 終値単純 MA=26651 26日 終値単純 MA=27785 52日 終値単純 MA=28411



014日 相対力 (終値)=18.7136 042日 相対力 (終値)=34.0041



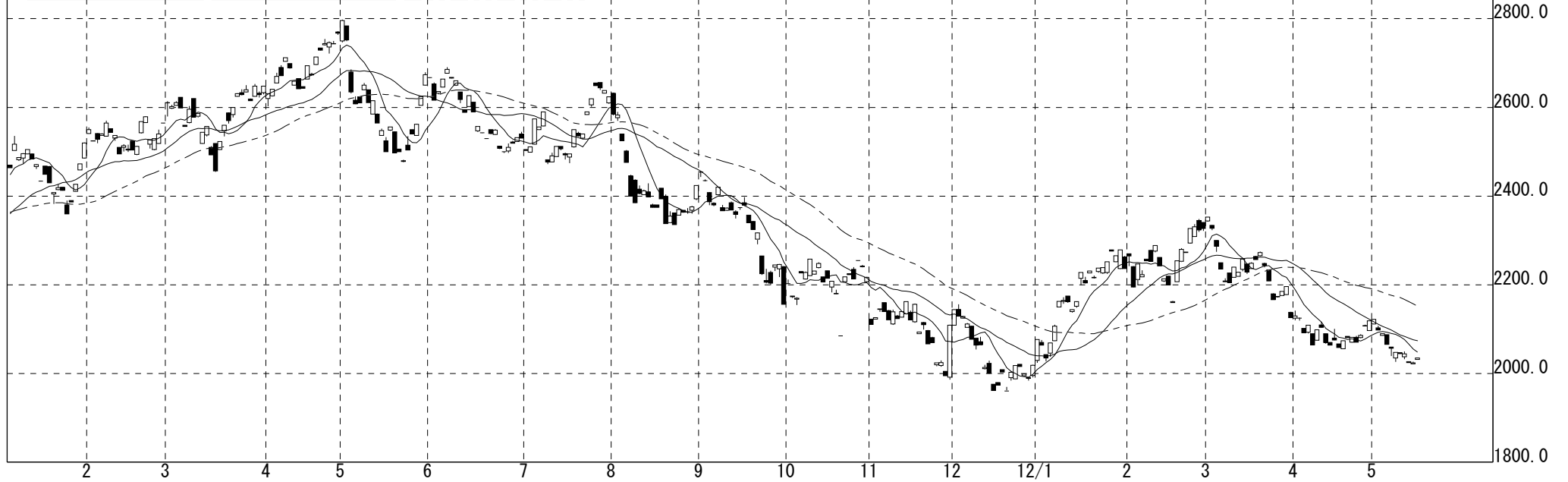
日付	限月	上海コム 日足				移動平均						
		始値	高値	安値	終値	前比	出来高	取組高	9日 終値	26日 終値	52日 終値	実線(終)
2012/ 5/17		25000	25270	25000	25125	325	254		26651	27785	28411	25125
2012/ 5/16		25380	25380	24800	24800	-800	302		26987	27941	28495	24800
2012/ 5/15		25100	25850	25100	25600	-1050	228		27368	28109	28580	25600
2012/ 5/14		26800	26800	26650	26650	-250	20		27671	28242	28655	26650
2012/ 5/11		26850	27350	26850	26900	-390	114		27848	28335	28709	26900
2012/ 5/10		27465	27500	27110	27290	-110	402		27983	28411	28759	27290
2012/ 5/ 9		27940	28045	27350	27400	-690	842		28076	28476	28795	27400
2012/ 5/ 8		28225	28225	28055	28090	90	376		28147	28543	28824	28090

# 北辰情報ステーション if

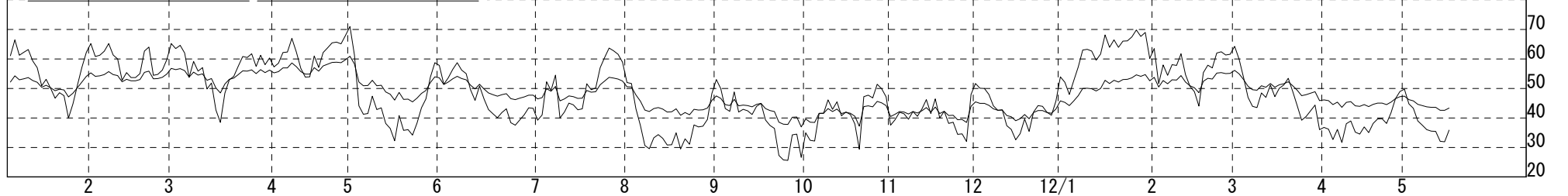
LMEアルミ 日足 期間11/01/05~12/05/16(323) 高2798.0(11/05/03) 安1962.0(11/12/14)

12/05/16 始2032.0 高2036.0 安2032.0 終2035.0

9日 終値単純 MA=2048.3 26日 終値単純 MA=2073.9 52日 終値単純 MA=2152.0



014日 相対力 (終値)=35.9077 042日 相対力 (終値)=43.3309

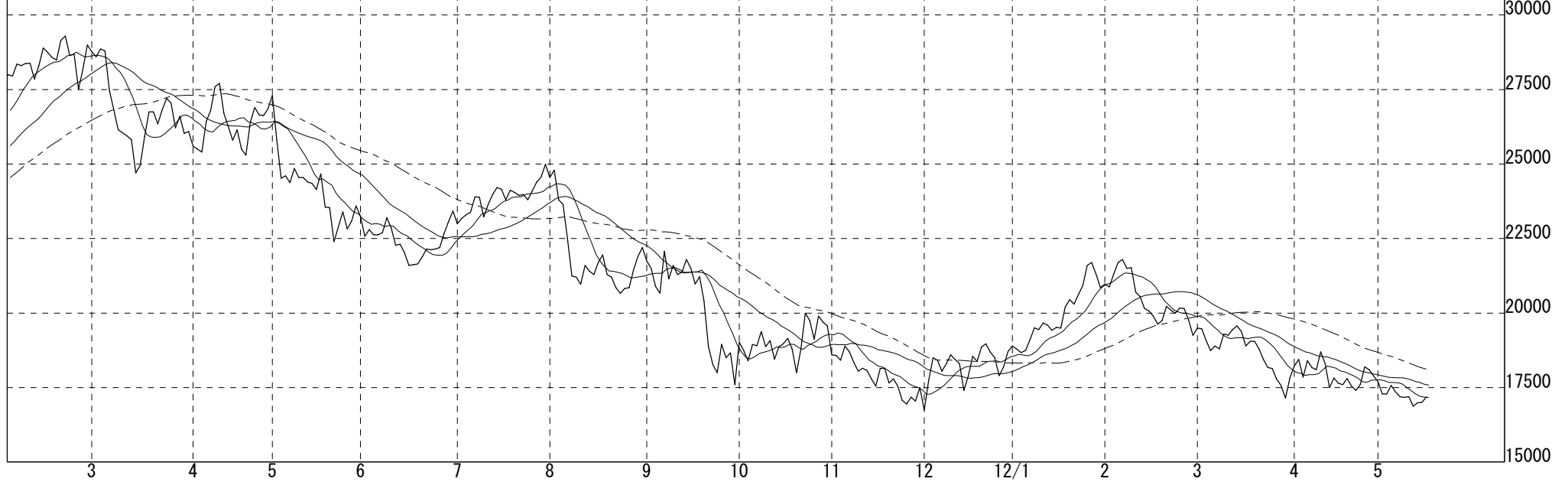


日付	限月	LMEアルミ			日足			移動平均				
		始値	高値	安値	終値	前比	出来高	取組高	9日 終値	26日 終値	52日 終値	実線(終)
2012/ 5/16		2032.0	2036.0	2032.0	2035.0	11.0			2048.3	2073.9	2152.0	2035.0
2012/ 5/15		2022.0	2027.0	2022.0	2024.0	-1.0			2055.3	2076.1	2157.6	2024.0
2012/ 5/14		2027.0	2027.0	2027.0	2025.0	-19.5			2066.2	2080.0	2162.4	2025.0
2012/ 5/11		2038.0	2050.0	2033.0	2044.5	-0.5			2076.7	2084.0	2167.3	2044.5
2012/ 5/10		2047.0	2047.0	2045.0	2045.0	-3.0			2083.7	2087.1	2171.3	2045.0
2012/ 5/ 9		2035.0	2042.0	2027.0	2048.0	-9.0			2088.2	2093.0	2173.5	2048.0
2012/ 5/ 8		2060.0	2060.0	2040.0	2057.0	-9.0			2090.8	2098.2	2176.5	2057.0
2012/ 5/ 4		2088.0	2088.0	2067.0	2066.0	-24.0			2093.5	2102.7	2179.5	2066.0

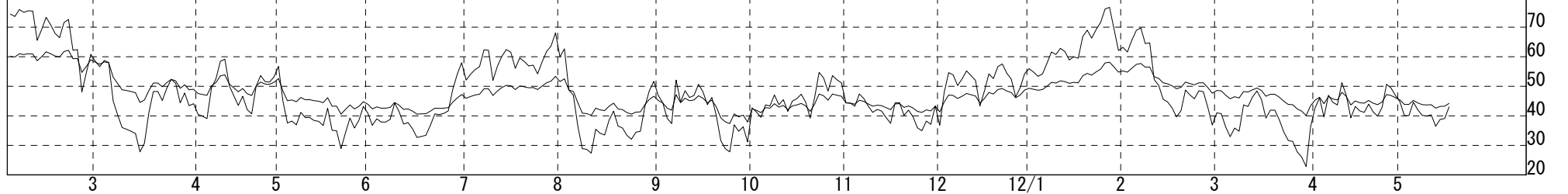
# 北辰情報ステーション if

LMEニッケル 日足 期間11/02/02~12/05/17(323)高29300(11/02/21)安16750(11/12/01)  
 12/05/17 始17195 高17195 安17195 終17195

9日 終値単純 MA=17173 26日 終値単純 MA=17580 52日 終値単純 MA=18097



014日 相対力 (終値)=42.9966 042日 相対力 (終値)=44.2385



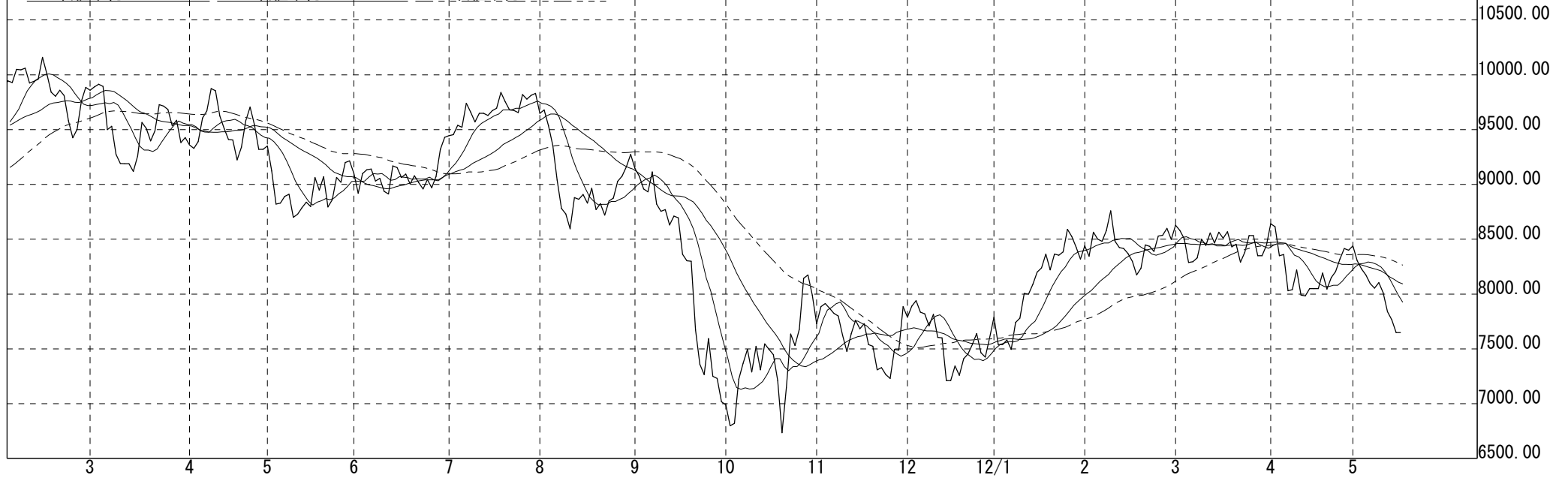
日付	限月	LMEニッケル			日足			移動平均				実線(終)
		始値	高値	安値	終値	前比	出来高	取組高	9日終値	26日終値	52日終値	
2012/ 5/17		17195	17195	17195	17195	190			17173	17580	18097	17195
2012/ 5/16		17005	17005	17005	17005	10			17183	17618	18142	17005
2012/ 5/15		16995	16995	16995	16995	120			17215	17672	18185	16995
2012/ 5/14		16875	16875	16875	16875	-320			17293	17705	18238	16875
2012/ 5/11		17195	17195	17195	17195	25			17407	17766	18301	17195
2012/ 5/10		17170	17170	17170	17170	-25			17507	17805	18359	17170
2012/ 5/ 9		17195	17195	17195	17195	-160			17622	17830	18413	17195
2012/ 5/ 8		17355	17355	17355	17355	-220			17667	17829	18469	17355

# 北辰情報ステーション if

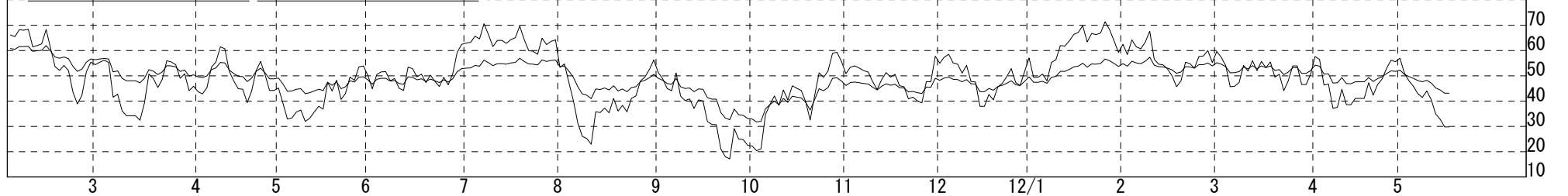
LME銅 日足 期間11/02/02~12/05/17(323)高10160.00(11/02/14)安6735.00(11/10/20)

12/05/17 始7649.00 高7649.00 安7649.00 終7649.00

9日 終値単純 MA=7927.33 26日 終値単純 MA=8093.54 52日 終値単純 MA=8265.59



014日 相対力 (終値)=29.8294 042日 相対力 (終値)=43.1364



日付	限月	LME銅 日足				前比	出来高	取組高	移動平均			実線(終)
		始値	高値	安値	終値				9日 終値	26日 終値	52日 終値	
2012/ 5/17		7649.00	7649.00	7649.00	7649.00	-1.00			7927.33	8093.54	8265.59	7649.00
2012/ 5/16		7650.00	7650.00	7650.00	7650.00	-115.00			7991.78	8108.19	8284.43	7650.00
2012/ 5/15		7765.00	7765.00	7765.00	7765.00	-75.00			8064.56	8135.54	8300.76	7765.00
2012/ 5/14		7840.00	7840.00	7840.00	7840.00	-173.00			8139.56	8158.04	8316.82	7840.00
2012/ 5/11		8013.00	8013.00	8013.00	8013.00	-92.00			8201.78	8187.85	8330.20	8013.00
2012/ 5/10		8105.00	8105.00	8105.00	8105.00	51.00			8246.45	8212.00	8340.15	8105.00
2012/ 5/ 9		8054.00	8054.00	8054.00	8054.00	-41.00			8270.33	8225.08	8345.64	8054.00
2012/ 5/ 8		8095.00	8095.00	8095.00	8095.00	-80.00			8287.11	8236.46	8352.96	8095.00