

# 北辰情報ステーション if 波動展望の部屋

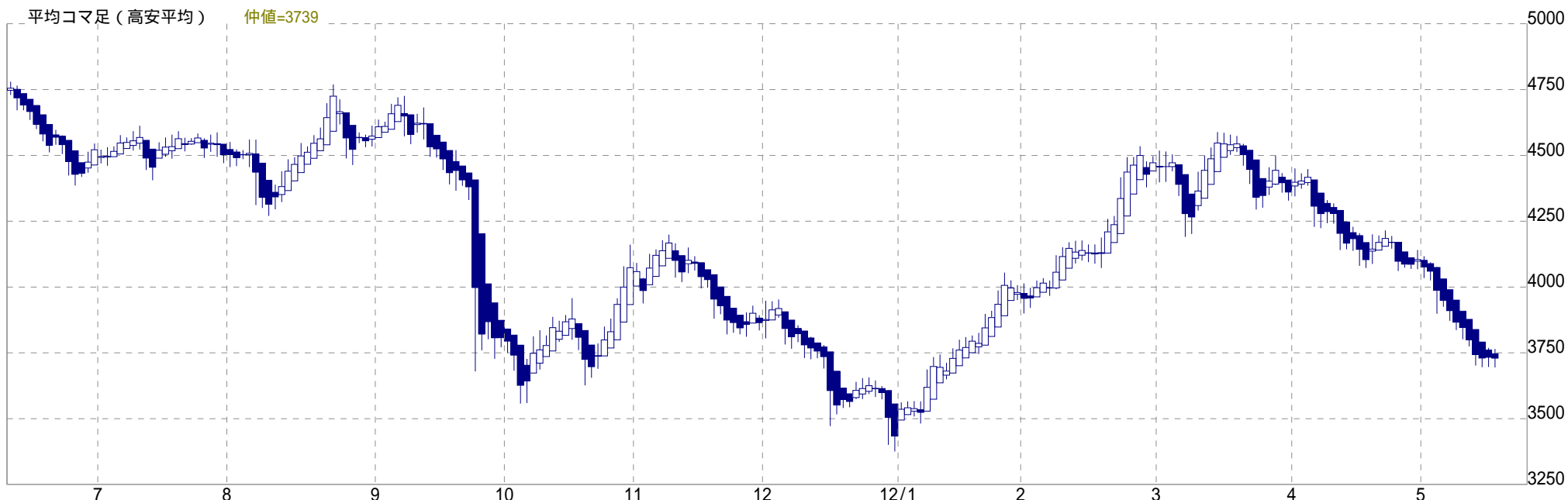
東京金 日足 先限 期間11/06/13 ~ 12/05/18(231)高4754(11/09/07)安3808(11/12/30)  
 12/05/18 13/04 始4007 高4047 安3996 終4014 出56141 前取149348



商品先物取引は証拠金取引であり、相場変動によっては投資額以上の損失が生じます。元本保証ではありませんので、お取引にはご資金に余裕を持って「ご自身の判断」で行なって下さい。

# 北辰情報ステーション if 波動展望の部屋

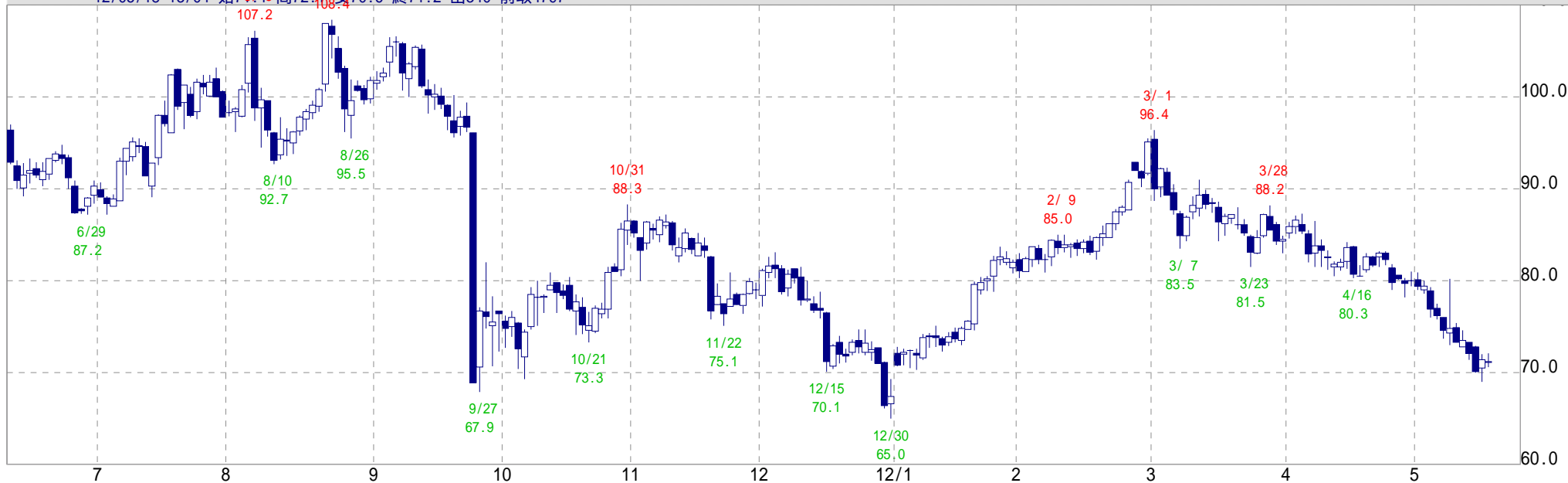
東京白金 日足 先限 期間11/06/13 ~ 12/05/18(231)高4780(11/06/13)安3376(11/12/30)  
 12/05/18 13/04 始3752 高3765 安3695 終3723 出11507 前取43241



商品先物取引は証拠金取引であり、相場変動によっては投資額以上の損失が生じます。元本保証ではありませんので、お取引にはご資金に余裕を持って「ご自身の判断」で行なって下さい。

# 北辰情報ステーション if 波動展望の部屋

東京銀 日足 先限 期間11/06/13 ~ 12/05/18(231)高108.4(11/08/23)安65.0(11/12/30)  
 12/05/18 13/04 始71.15 高72.4 安70.6 終71.2 出340 前取4797



商品先物取引は証拠金取引であり、相場変動によっては投資額以上の損失が生じます。元本保証ではありませんので、お取引にはご資金に余裕を持って「ご自身の判断」で行なって下さい。

# 北辰情報ステーション if 波動展望の部屋

東京パラジウム 日足 先限 期間11/06/13 ~ 12/05/18(231)高2121(11/07/28)安1330(11/10/06)

12/05/18 13/04 始1564 高1573 安1527 終1530 出186 前取2154



平均コマ足 (高安平均) 仲値=1550



商品先物取引は証拠金取引であり、相場変動によっては投資額以上の損失が生じます。元本保証ではありませんので、お取引にはご資金に余裕を持って「ご自身の判断」で行なって下さい。

# 北辰情報ステーション if 波動展望の部屋

東京原油 日足 先限 期間11/06/13 ~ 12/05/18(231)高63550(12/03/15)安44390(11/10/05)  
12/05/18 12/10 始52980 高53120 安50720 終50910 出9723 前取27217



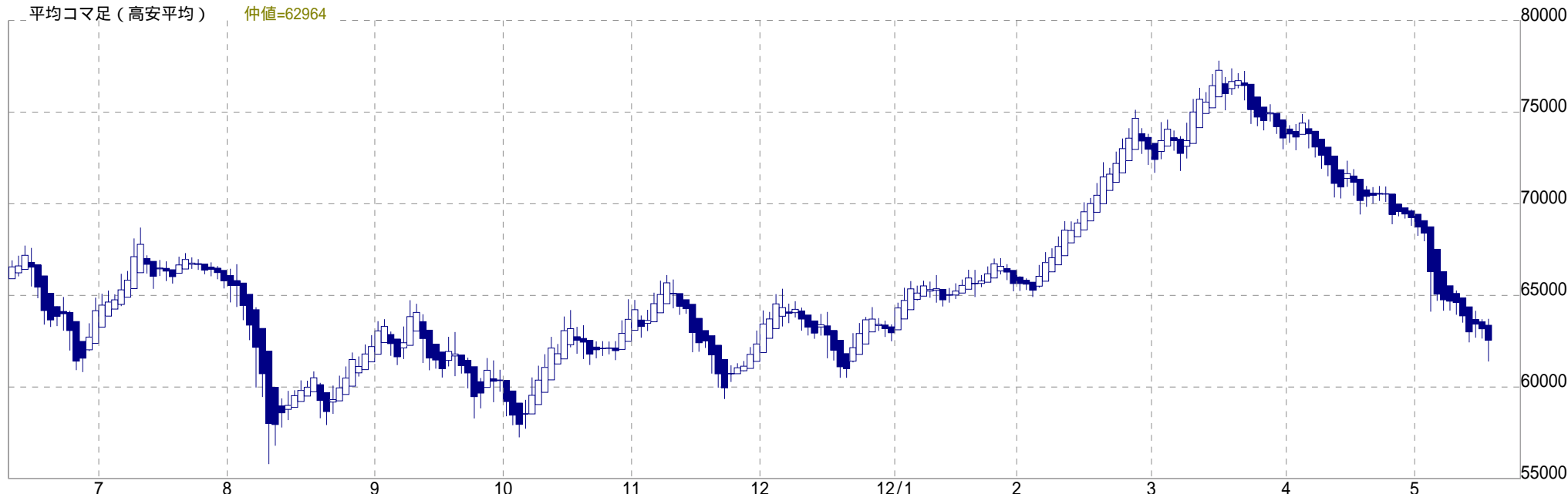
商品先物取引は証拠金取引であり、相場変動によっては投資額以上の損失が生じます。元本保証ではありませんので、お取引に際してはご資金に余裕を持って「ご自身の判断」で行なって下さい。

# 北辰情報ステーション if 波動展望の部屋

東京ガソリン 日足 先限 期間11/06/13~12/05/18(231)高77810(12/03/15)安55800(11/08/09)  
 12/05/18 12/11 始63440 高63720 安61400 終61530 出13464 前取26557



平均コマ足 (高安平均) 仲値=62964



商品先物取引は証拠金取引であり、相場変動によっては投資額以上の損失が生じます。元本保証ではありませんので、お取引に際してはご資金に余裕を持って「ご自身の判断」で行なって下さい。

# 北辰情報ステーション if 波動展望の部屋

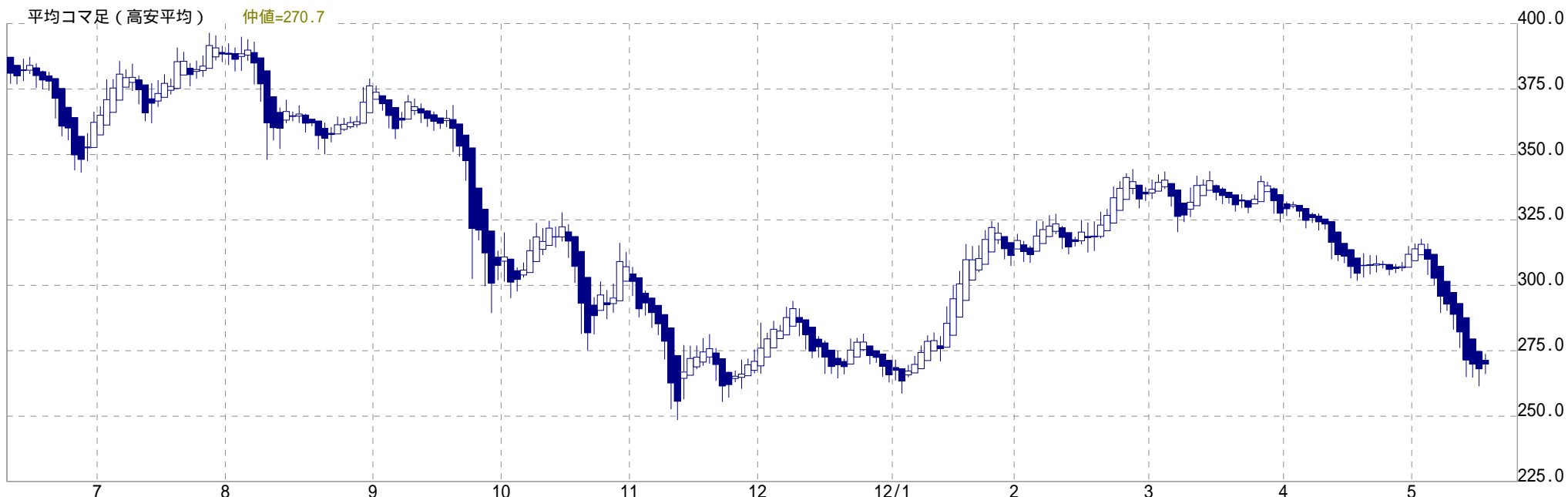
東京灯油 日足 先限 期間11/06/13 ~ 12/05/18(231)高75730(12/03/15)安57250(11/10/05)  
12/05/18 12/11 始65160 高65350 安62900 終63000 出4642 前取18674



商品先物取引は証拠金取引であり、相場変動によっては投資額以上の損失が生じます。元本保証ではありませんので、お取引にはご資金に余裕を持って「ご自身の判断」で行なって下さい。

# 北辰情報ステーション if 波動展望の部屋

東京ゴム 日足 先限 期間 1/06/13 ~ 12/05/18(231)高396.5(11/07/27)安248.6(11/11/11)  
 12/05/18 12/30 始272.4 高273.8 安266.1 終269.9 出9505 前取29138



商品先物取引は証拠金取引であり、相場変動によっては投資額以上の損失が生じます。元本保証ではありませんので、お取引に際してはご資金に余裕を持って「ご自身の判断」で行なって下さい。

# 北辰情報ステーション if 波動展望の部屋

東京コーン 日足 先限 期間11/06/13~12/05/18(231)高28870(11/06/13)安21110(11/11/28)

12/05/18 13/05 始22670 高22670 安22250 終22430 出917 前取23472



平均コマ足 (高安平均)

仲値=22312



商品先物取引は証拠金取引であり、相場変動によっては投資額以上の損失が生じます。元本保証ではありませんので、お取引に際してはご資金に余裕を持って「ご自身の判断」で行なって下さい。

# 北辰情報ステーション if 波動展望の部屋

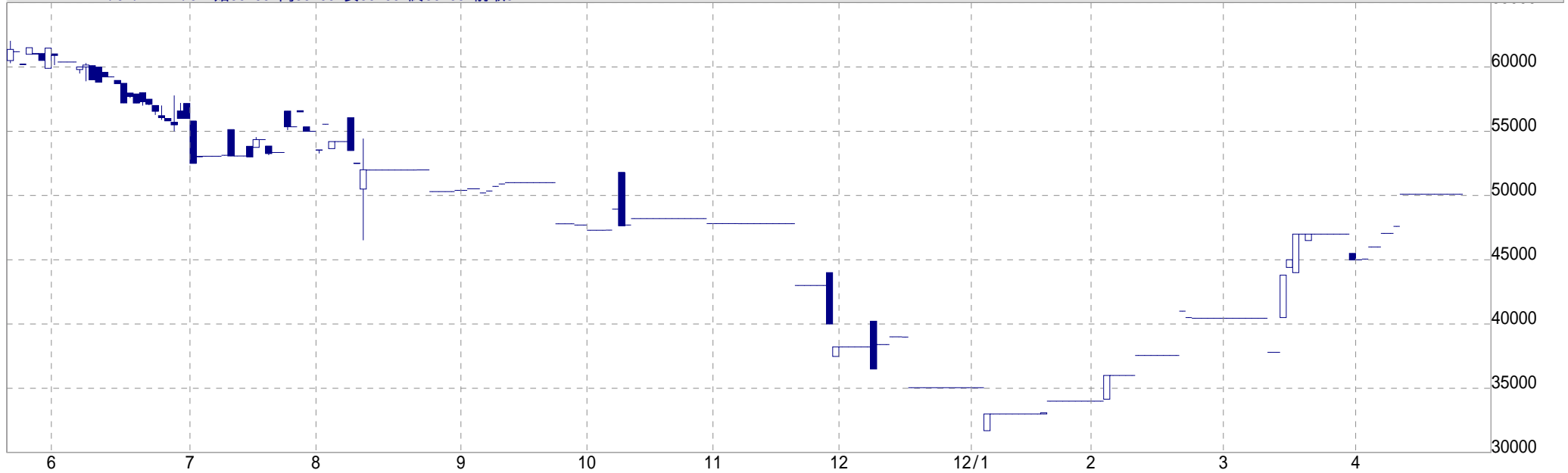
東京一般大豆 日足 先限 期間11/06/13 ~ 12/05/18(231)高50110(11/09/05)安36410(11/12/15)  
 12/05/18 13/04 始43490 高43620 安43130 終43480 出1425 前取18762



商品先物取引は証拠金取引であり、相場変動によっては投資額以上の損失が生じます。元本保証ではありませんので、お取引に際してはご資金に余裕を持って「ご自身の判断」で行なって下さい。

# 北辰情報ステーション if 波動展望の部屋

東京NGMO大豆 日足 先限 期間11/05/23~12/04/24(231)高62040(11/05/23)安31700(12/01/06)  
12/04/24 12/04 始50100 高50100 安50100 終50100 前取54



商品先物取引は証拠金取引であり、相場変動によっては投資額以上の損失が生じます。元本保証ではありませんので、お取引に際してはご資金に余裕を持って「ご自身の判断」で行なって下さい。

# 北辰情報ステーション if 波動展望の部屋

東京小豆 日足 先限 期間11/06/13 ~ 12/05/18(231)高13300(12/05/08)安11000(11/06/29)  
12/05/18 12/10 始13130 高13130 安12810 終12830 出305 前取4794



平均コマ足 (高安平均) 仲値=13001



商品先物取引は証拠金取引であり、相場変動によっては投資額以上の損失が生じます。元本保証ではありませんので、お取引に際してはご資金に余裕を持って「ご自身の判断」で行なって下さい。

# 北辰情報ステーション if 波動展望の部屋

アラビカコーヒー 日足 先限 期間11/06/13~12/05/18(231)高35080(11/06/13)安21590(11/12/19)  
12/05/18 13/03 始23600 高23600 安22860 終22870 出5 前取407



商品先物取引は証拠金取引であり、相場変動によっては投資額以上の損失が生じます。元本保証ではありませんので、お取引に際してはご資金に余裕を持って「ご自身の判断」で行なって下さい。

# 北辰情報ステーション if 波動展望の部屋

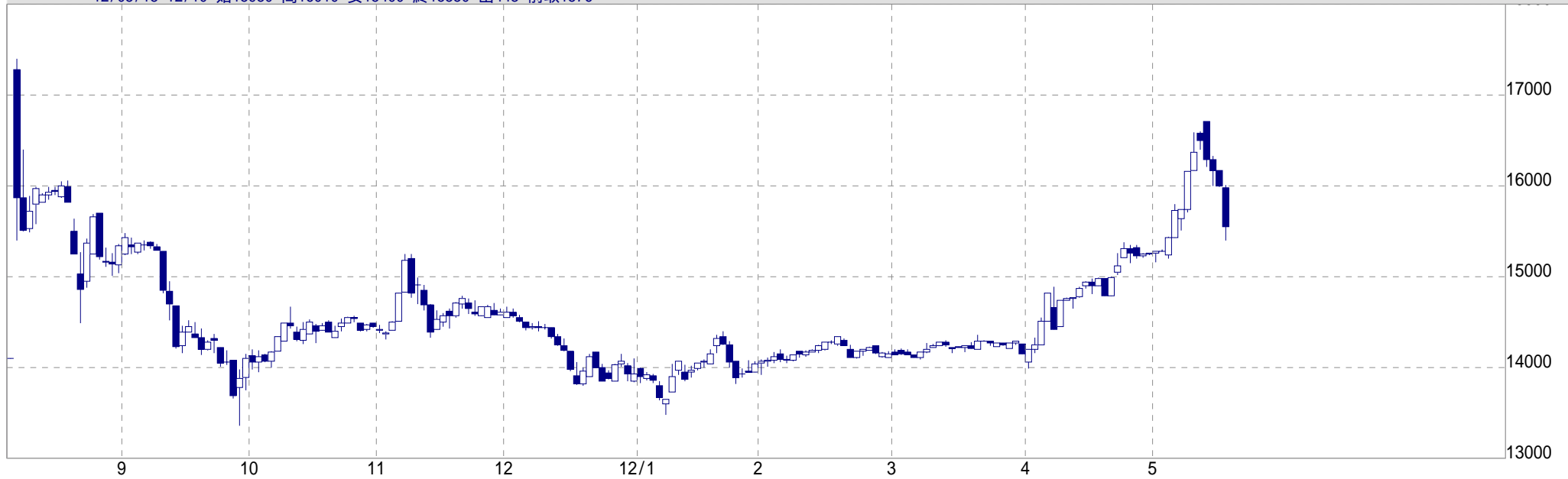
東京粗糖 日足 先限 期間11/06/13 ~ 12/05/18(231)高48260(11/07/13)安35500(12/05/17)  
12/05/18 13/05 始36850 高37650 安36300 終36560 出38 前取2890



商品先物取引は証拠金取引であり、相場変動によっては投資額以上の損失が生じます。元本保証ではありませんので、お取引に際してはご資金に余裕を持って「ご自身の判断」で行なって下さい。

# 北辰情報ステーション if 波動展望の部屋

東京コメ 日足 先限 期間11/08/08 ~ 12/05/18(192)高17400(11/08/09)安13360(11/09/29)  
12/05/18 12/10 始15980 高16010 安15400 終15550 出443 前取1576



平均コマ足 (高安平均) 仲値=15939



商品先物取引は証拠金取引であり、相場変動によっては投資額以上の損失が生じます。元本保証ではありませんので、お取引にはご資金に余裕を持って「ご自身の判断」で行なって下さい。