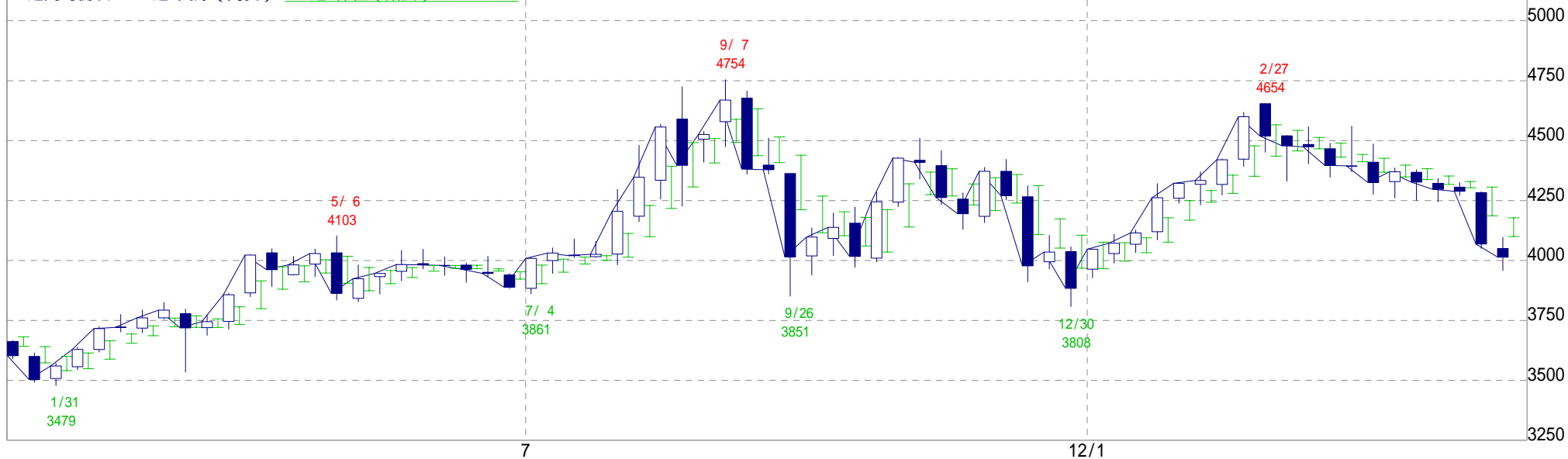


# 北辰情報ステーション if 波動展望の部屋

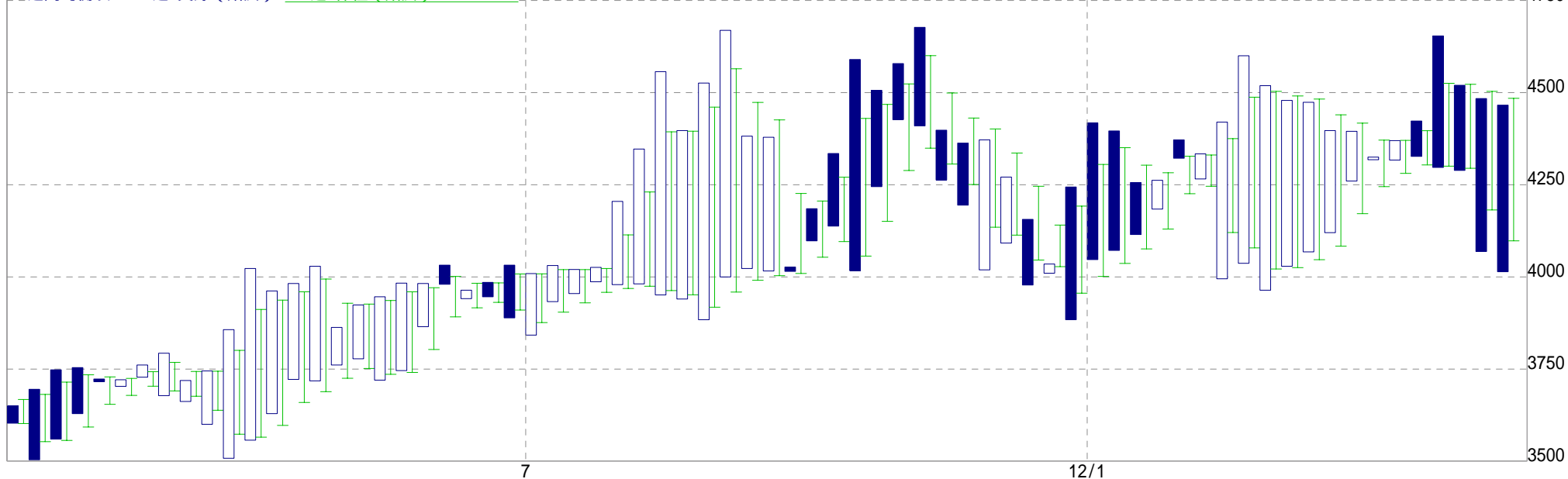
東京金 週足 先限 期間11/01/17 ~ 12/05/18( 70)高4754(11/09/07)安3479(11/01/31)

12/05/13 13/04 始4050 高4097 安3958 終4014 出275692 取149348

週間均衡表 1週 実線(高安) 1週 仲値(始終)=4178/4100



週間均衡表 9週 実線(始終) 9週 仲値(始終)=4485/4098



商品先物取引は証拠金取引であり、相場変動によっては投資額以上の損失が生じます。元本保証ではありませんので、お取引に際してはご資金に余裕を持って「ご自身の判断」で行なって下さい。

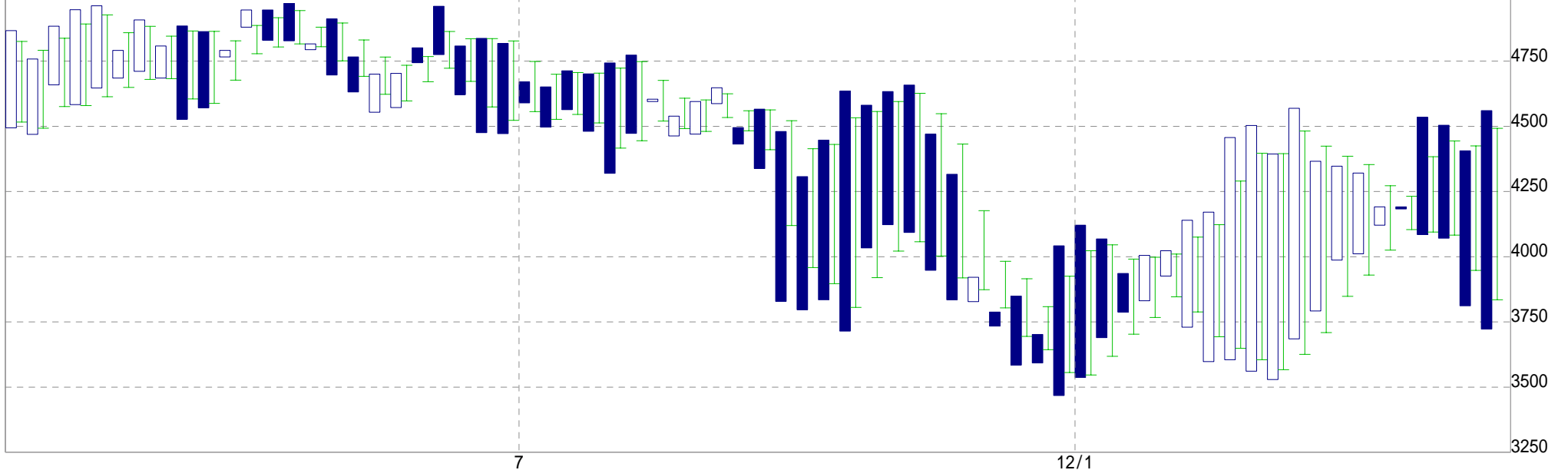
# 北辰情報ステーション if 波動展望の部屋

東京白金 週足 先限 期間11/01/17 ~ 12/05/18( 70)高5015(11/02/16)安3376(11/12/30)  
 12/05/13 13/04 始3789 高3825 安3695 終3723 出55936 取43241

週間均衡表 1週 実線(高安) 1週 仲値(始終)=3950/3843



週間均衡表 9週 実線(始終) 9週 仲値(始終)=4493/3835

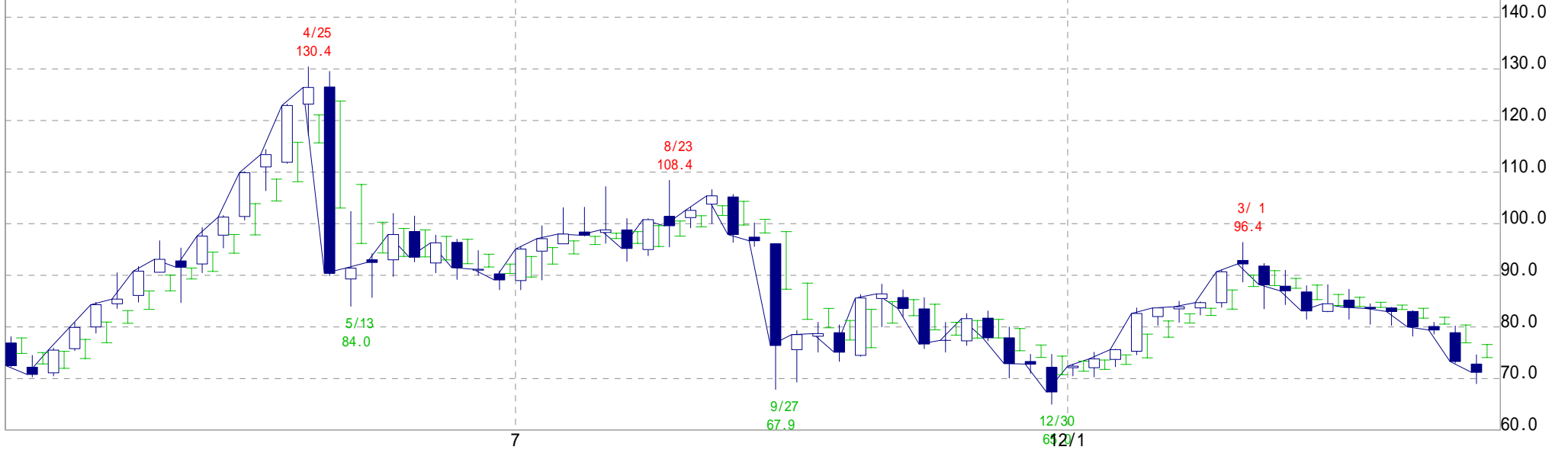


商品先物取引は証拠金取引であり、相場変動によっては投資額以上の損失が生じます。元本保証ではありませんので、お取引に際してはご資金に余裕を持って「ご自身の判断」で行なって下さい。

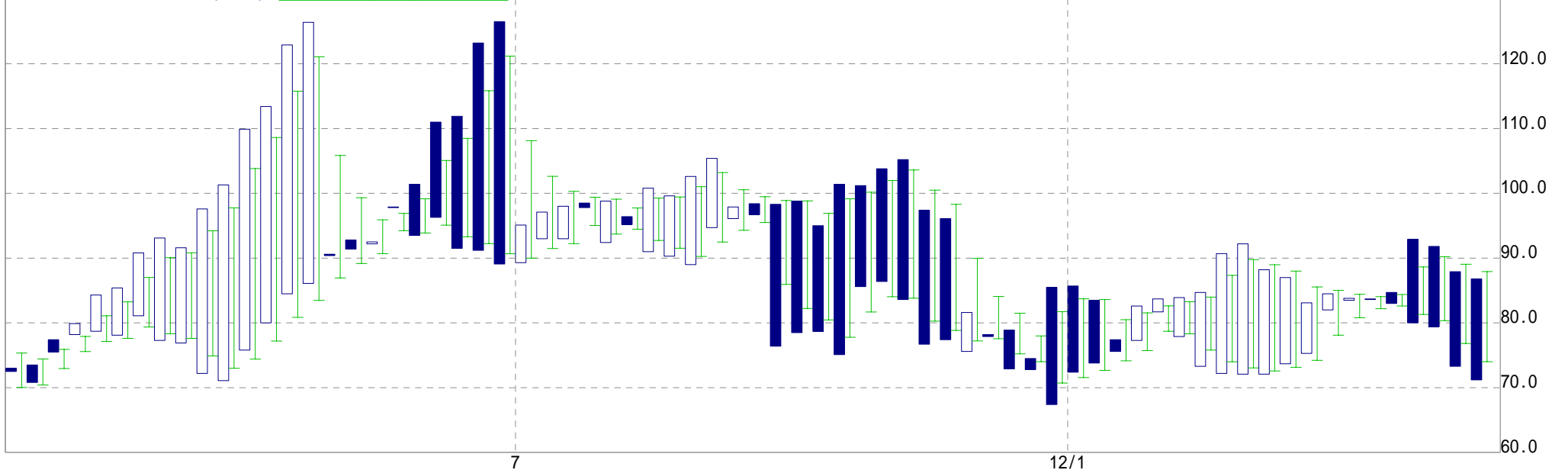
# 北辰情報ステーション if 波動展望の部屋

東京銀 週足 先限 期間11/01/17 ~ 12/05/18( 70)高130.4(11/04/25)安65.0(11/12/30)  
 12/05/13 13/04 始72.8 高74.6 安69.0 終71.2 出2088 取4797

週間均衡表 1週 実線(高安) 1週 仲値(始終)=76.6/74.1



週間均衡表 9週 実線(始終) 9週 仲値(始終)=87.9/74.0



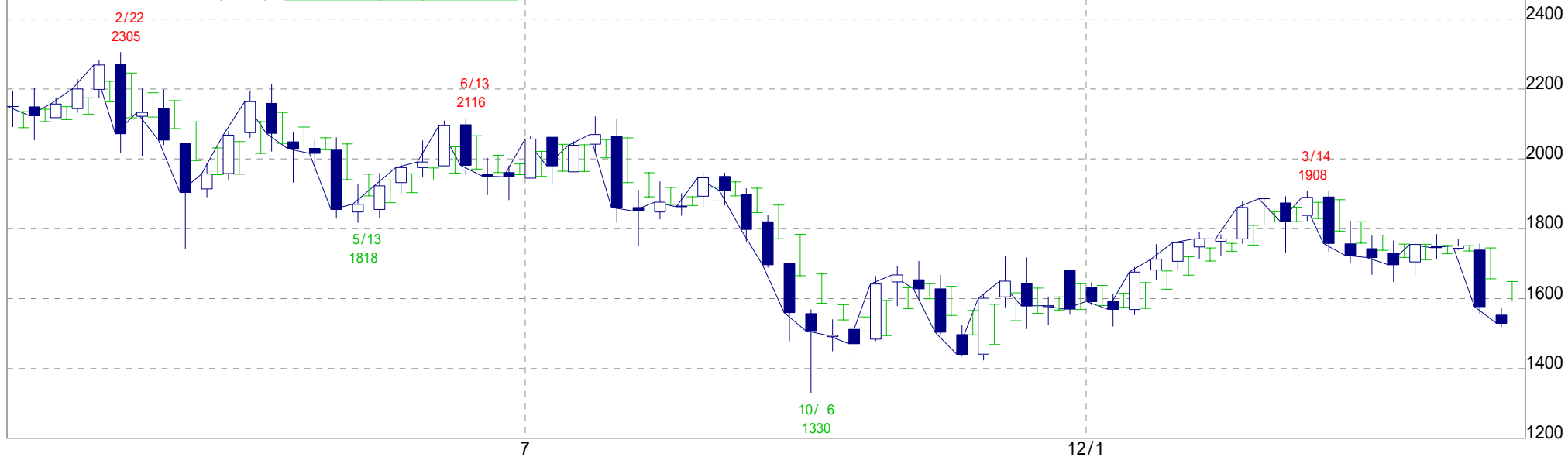
商品先物取引は証拠金取引であり、相場変動によっては投資額以上の損失が生じます。元本保証ではありませんので、お取引に際してはご資金に余裕を持って「ご自身の判断」で行なって下さい。

# 北辰情報ステーション if 波動展望の部屋

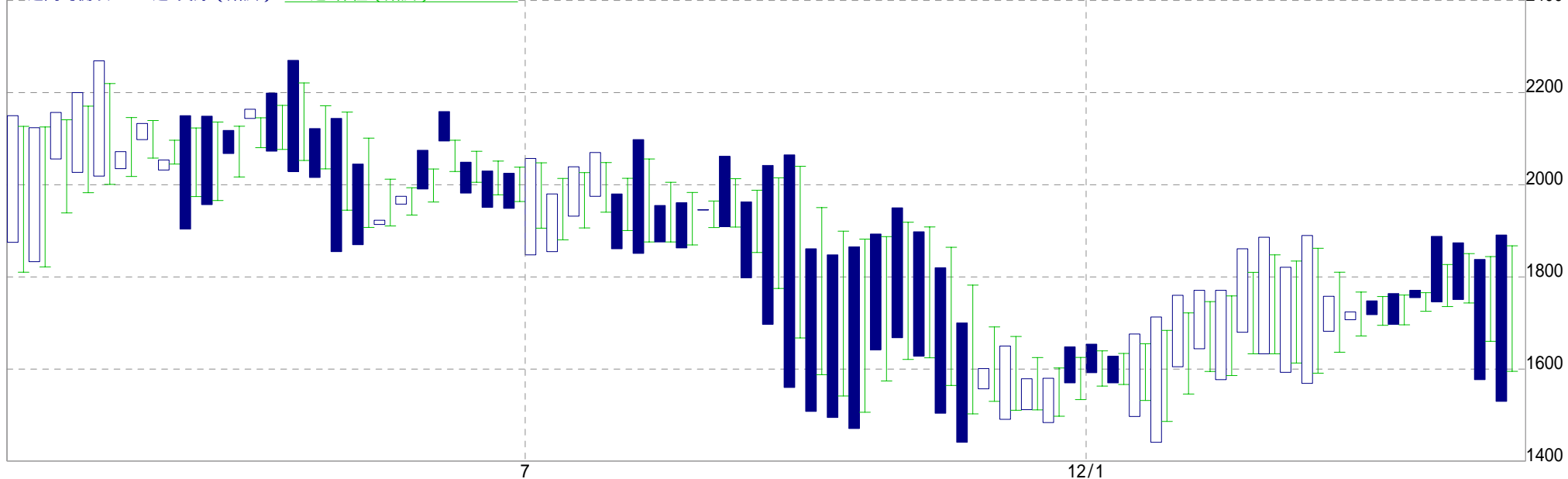
東京パラジウム 週足 先限 期間11/01/17 ~ 12/05/18( 70)高2305(11/02/22)安1330(11/10/06)

12/05/13 13/04 始1553 高1575 安1520 終1530 出1061 取2154

週間均衡表 1週 実線(高安) 1週 仲値(始終)=1649/1593



週間均衡表 9週 実線(始終) 9週 仲値(始終)=1868/1595

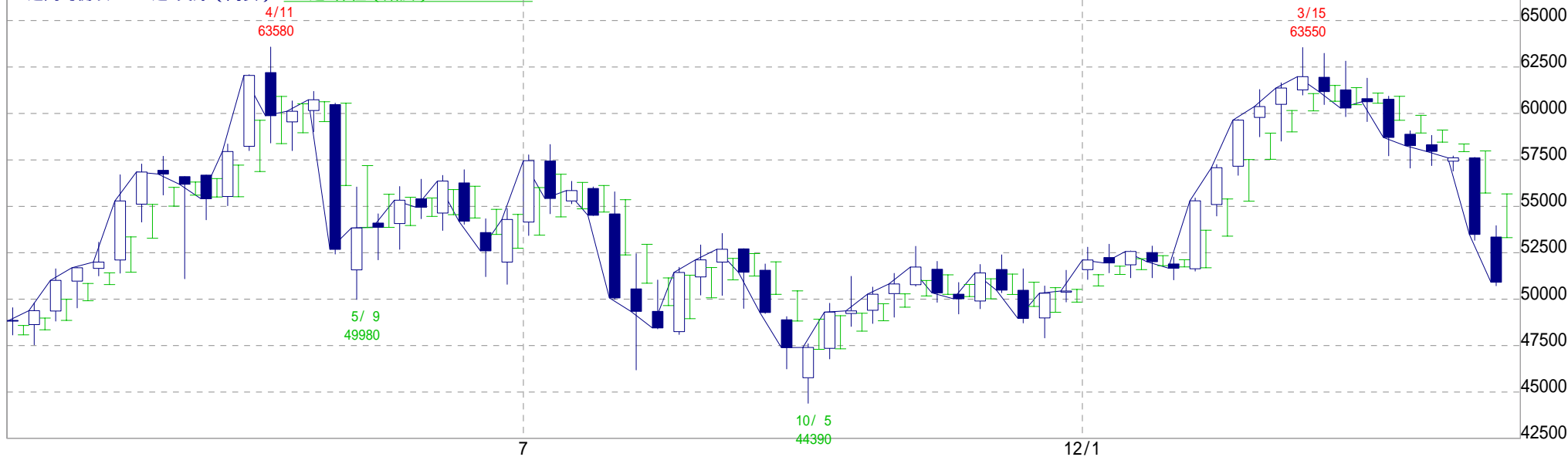


商品先物取引は証拠金取引であり、相場変動によっては投資額以上の損失が生じます。元本保証ではありませんので、お取引に際してはご資金に余裕を持って「ご自身の判断」で行なって下さい。

# 北辰情報ステーション if 波動展望の部屋

東京原油 週足 先限 期間11/01/17 ~ 12/05/18( 70)高63580(11/04/11)安44390(11/10/05)  
 12/05/13 12/10 始53350 高53960 安50720 終50910 出31596 取27217

週間均衡表 1週 実線(高安) 1週 仲値(始終)=55667/53313



週間均衡表 9週 実線(始終) 9週 仲値(始終)=61277/53108

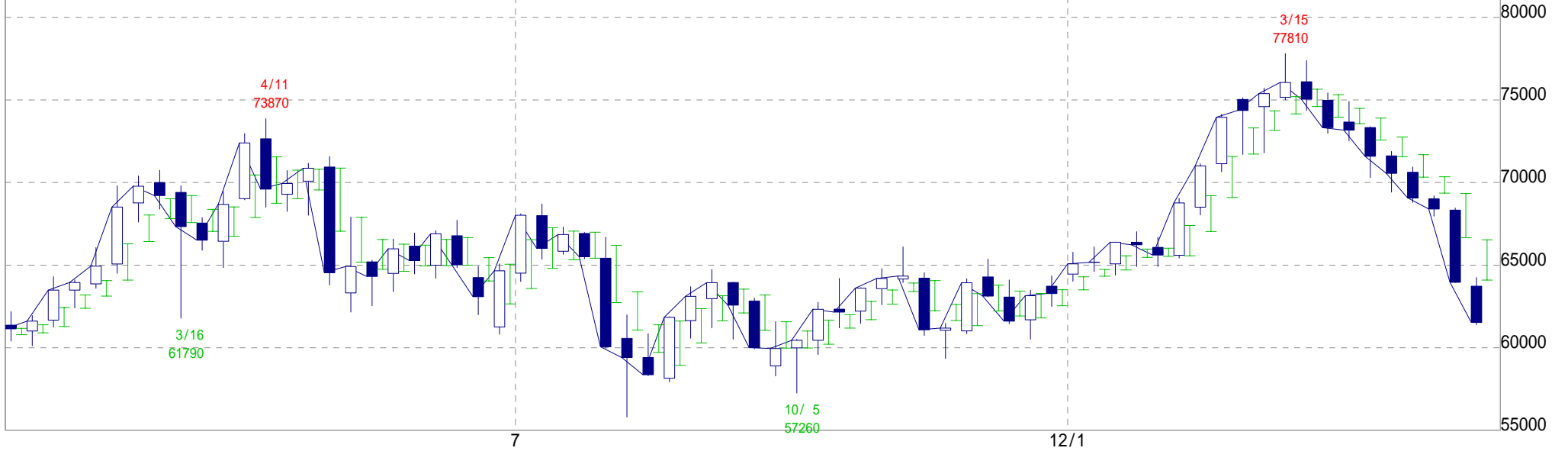


商品先物取引は証拠金取引であり、相場変動によっては投資額以上の損失が生じます。元本保証ではありませんので、お取引に際してはご資金に余裕を持って「ご自身の判断」で行なって下さい。

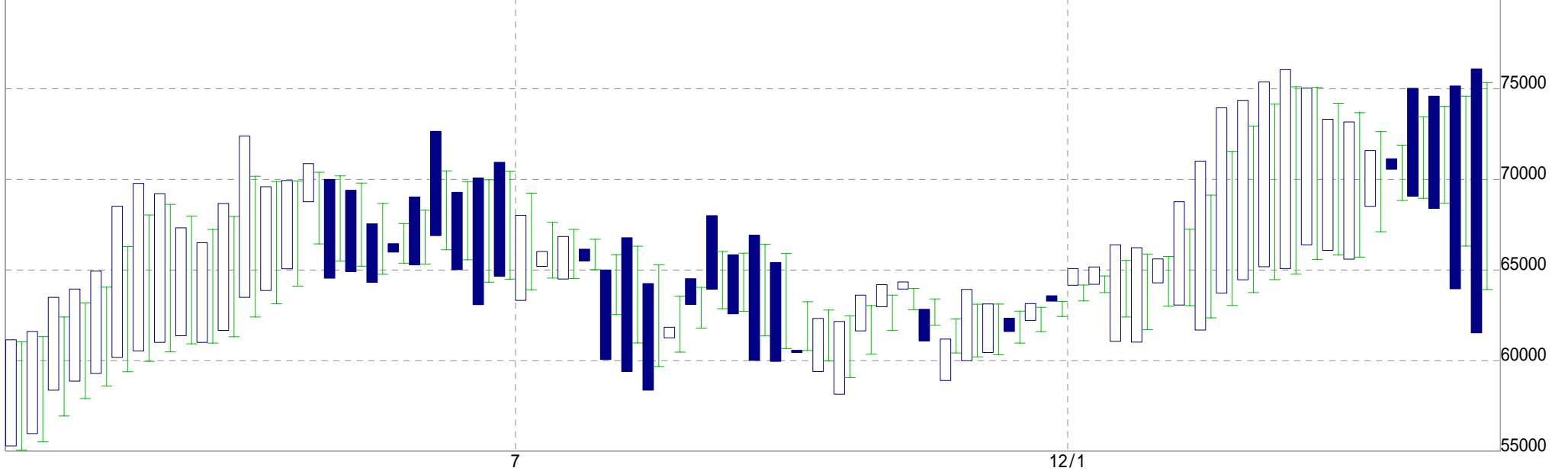
# 北辰情報ステーション if 波動展望の部屋

東京ガソリン 週足 先限 期間11/01/17 ~ 12/05/18 ( 70)高77810(12/03/15)安55800(11/08/09)  
12/05/13 12/11 始63730 高64250 安61400 終61530 出55683 取26557

週間均衡表 1週 実線 (高安) 1週 仲値 (始終)=66535/64096



週間均衡表 9週 実線 (始終) 9週 仲値 (始終)=75346/63925

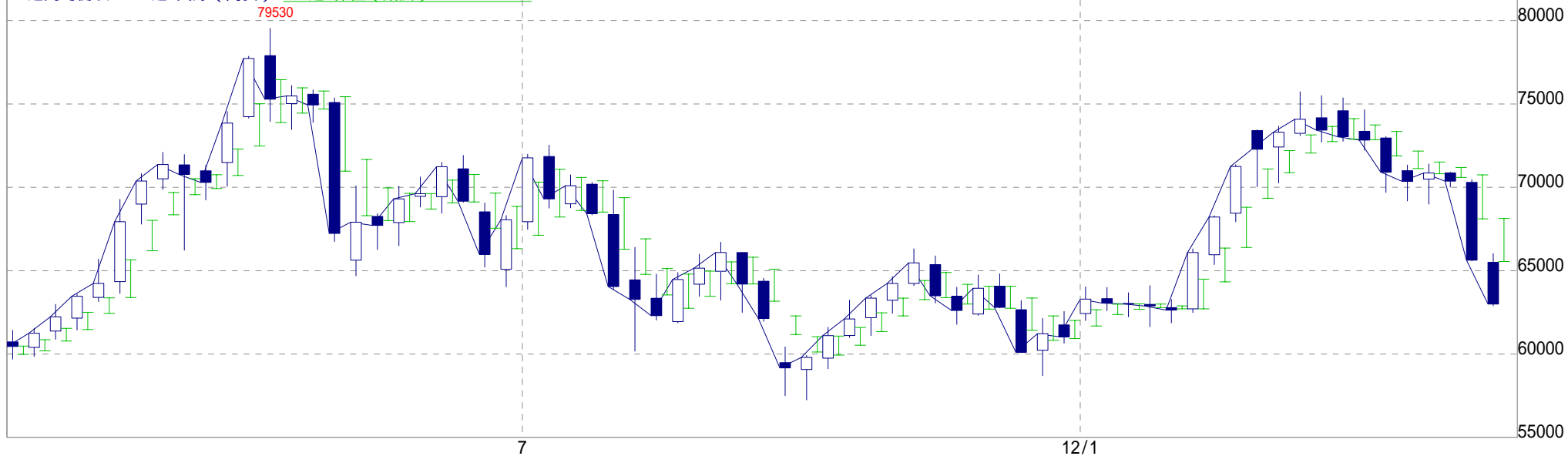


商品先物取引は証拠金取引であり、相場変動によっては投資額以上の損失が生じます。元本保証ではありませんので、お取引に際してはご資金に余裕を持って「ご自身の判断」で行なって下さい。

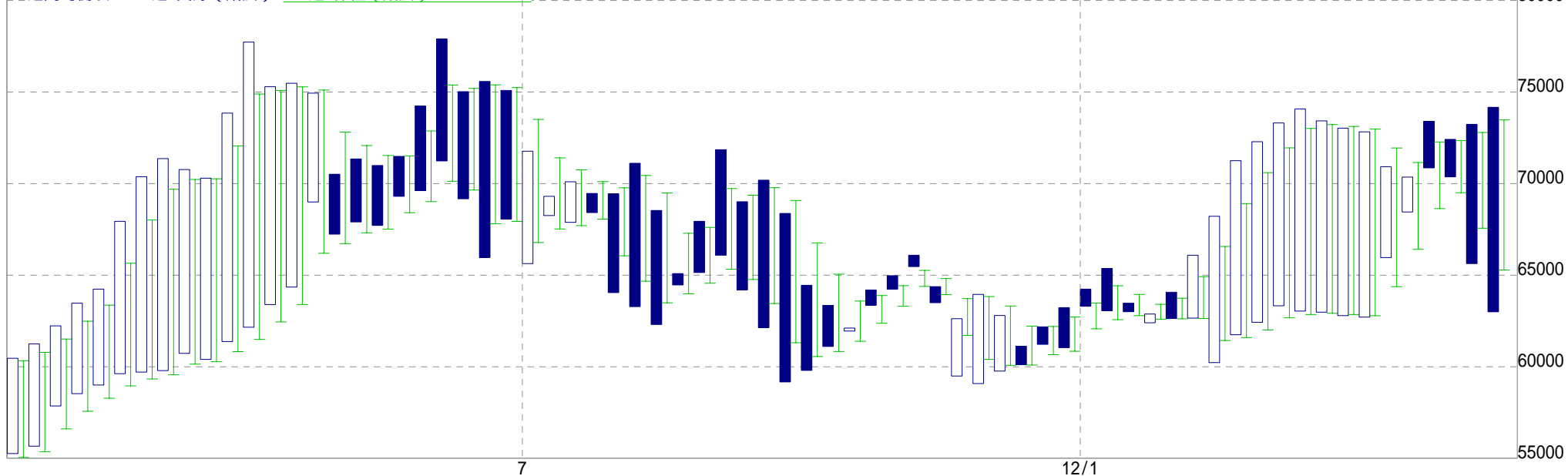
# 北辰情報ステーション if 波動展望の部屋

東京灯油 週足 先限 期間11/01/17 ~ 12/05/18( 70)高79530(11/04/11)安57250(11/10/05)  
12/05/13 12/11 始65510 高66030 安62900 終63000 出13836 取18674

週間均衡表 1週 実線(高安) 1週 仲値(始終)=68129/65555



週間均衡表 9週 実線(始終) 9週 仲値(始終)=73482/65283

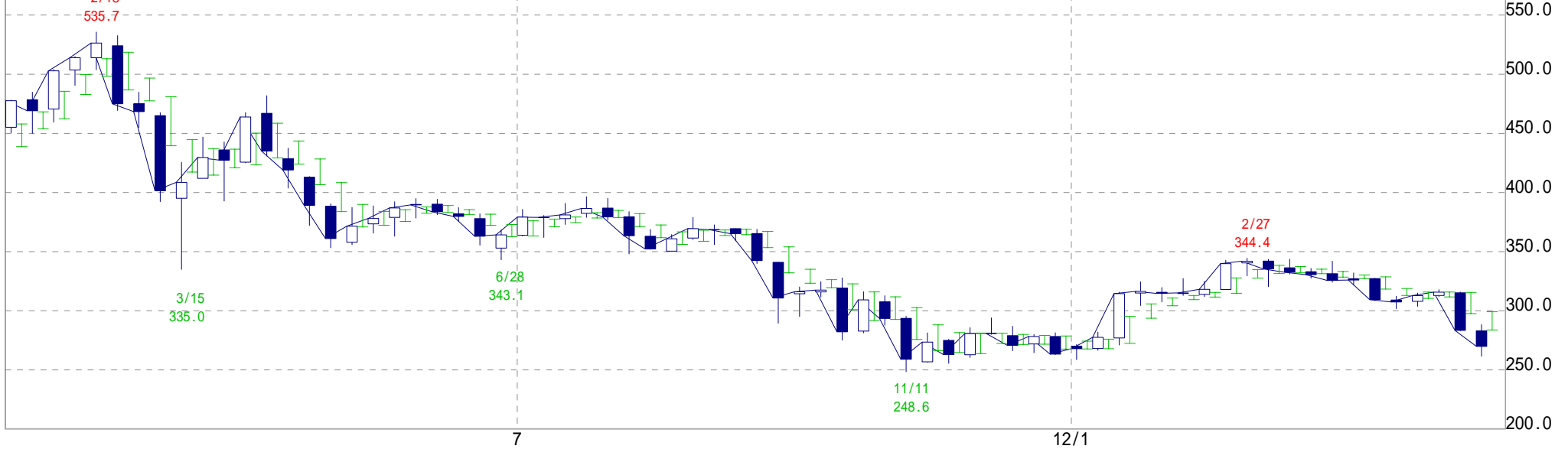


商品先物取引は証拠金取引であり、相場変動によっては投資額以上の損失が生じます。元本保証ではありませんので、お取引に際してはご資金に余裕を持って「ご自身の判断」で行なって下さい。

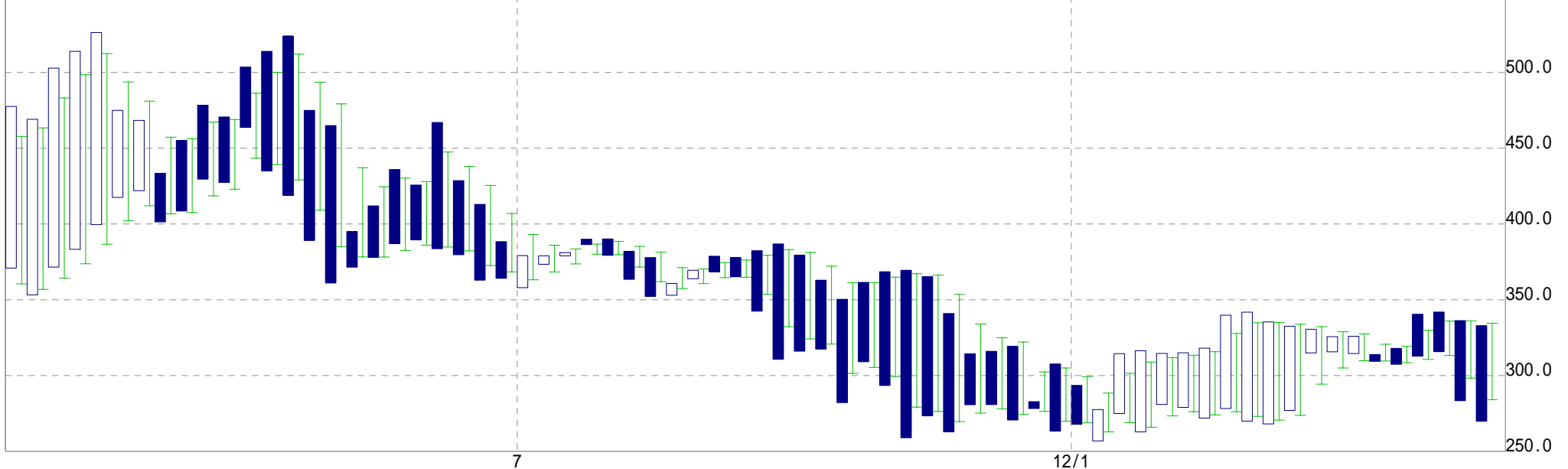
# 北辰情報ステーション if 波動展望の部屋

東京ゴム 週足 先限 期間11/01/17 ~ 12/05/18( 70)高535.7(11/02/18)安248.6(11/11/11)  
 12/05/13 12/10 始282.9 高288.3 安261.5 終269.9 出52582 取29138

週間均衡表 1週 実線(高安) 1週 仲値(始終)=299.2/283.8



週間均衡表 9週 実線(始終) 9週 仲値(始終)=334.6/284.2



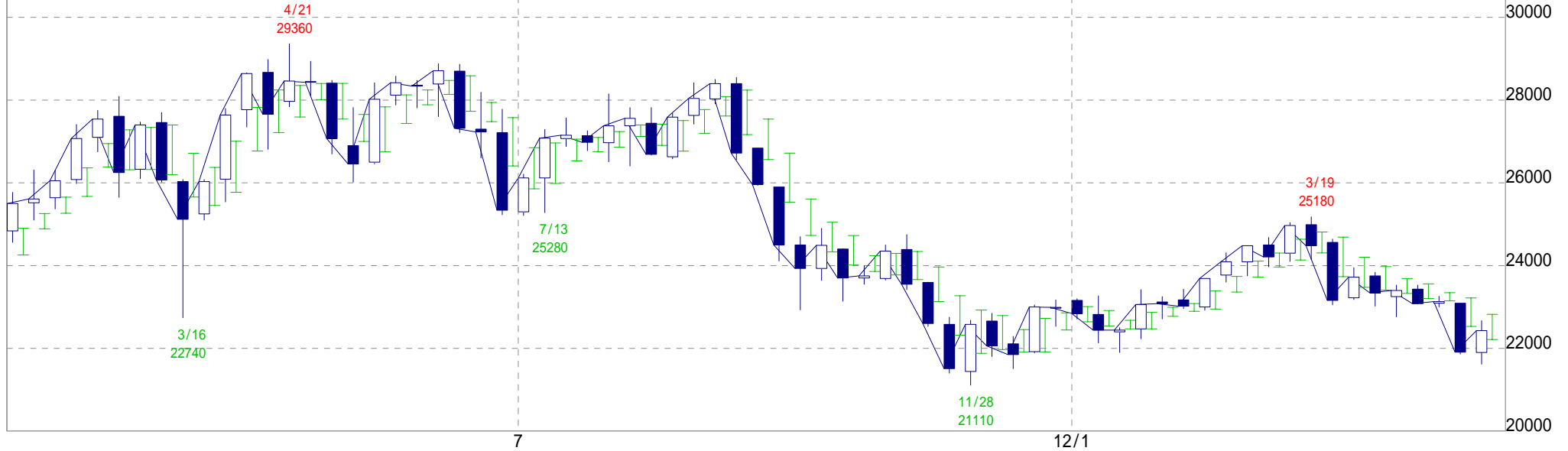
商品先物取引は証拠金取引であり、相場変動によっては投資額以上の損失が生じます。元本保証ではありませんので、お取引に際してはご資金に余裕を持って「ご自身の判断」で行なって下さい。

# 北辰情報ステーション if 波動展望の部屋

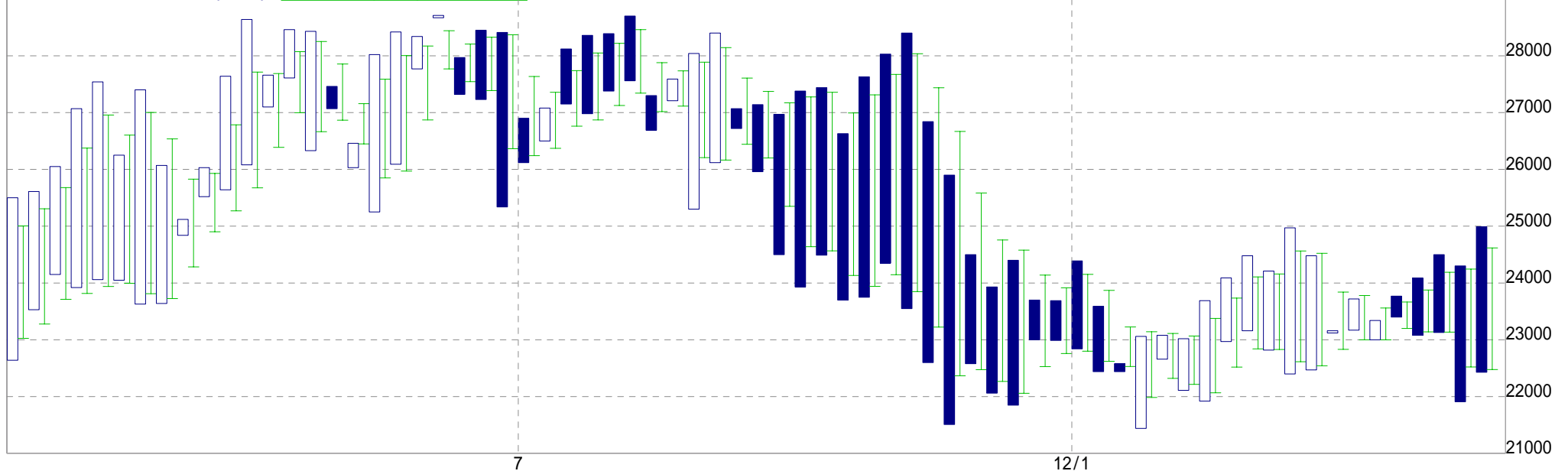
東京コーン 週足 先限 期間11/01/17~12/05/18( 70)高29360(11/04/21)安21110(11/11/28)

12/05/13 13/05 始21900 高22670 安21620 終22430 出6786 取23472

週間均衡表 1週 実線(高安) 1週 仲値(始終)=22824/22214



週間均衡表 9週 実線(始終) 9週 仲値(始終)=24617/22476



商品先物取引は証拠金取引であり、相場変動によっては投資額以上の損失が生じます。元本保証ではありませんので、お取引に際してはご資金に余裕を持って「ご自身の判断」で行なって下さい。

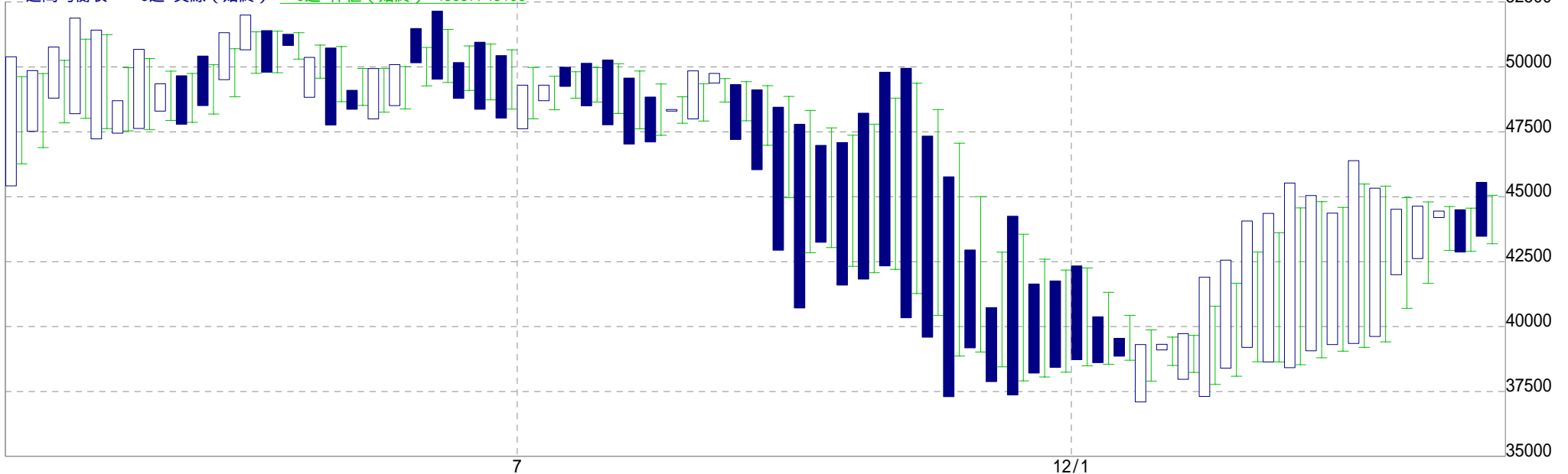
# 北辰情報ステーション if 波動展望の部屋

東京一般大豆 週足 先限 期間11/01/17 ~ 12/05/18( 70)高52780(11/04/11)安36410(11/12/15)  
 12/05/13 13/04 始42900 高43620 安41770 終43480 出10296 取18762

週間均衡表 1週 実線(高安) 1週 仲値(始終)=44036/43300



週間均衡表 9週 実線(始終) 9週 仲値(始終)=45057/43190



商品先物取引は証拠金取引であり、相場変動によっては投資額以上の損失が生じます。元本保証ではありませんので、お取引に際してはご資金に余裕を持って「ご自身の判断」で行なって下さい。

# 北辰情報ステーション if 波動展望の部屋

東京NGMO大豆 週足 先限 期間10/12/27 ~ 12/04/24( 70)高62040(11/05/23)安31700(12/01/06)

12/04/22 12/04 始50100 高50100 安50100 終50100 取54

週間均衡表 1週 実線(高安) 1週 仲値(始終)=49661/49014



週間均衡表 9週 実線(始終) 9週 仲値(始終)=49600/38674



商品先物取引は証拠金取引であり、相場変動によっては投資額以上の損失が生じます。元本保証ではありませんので、お取引に際してはご資金に余裕を持って「ご自身の判断」で行なって下さい。

# 北辰情報ステーション if 波動展望の部屋

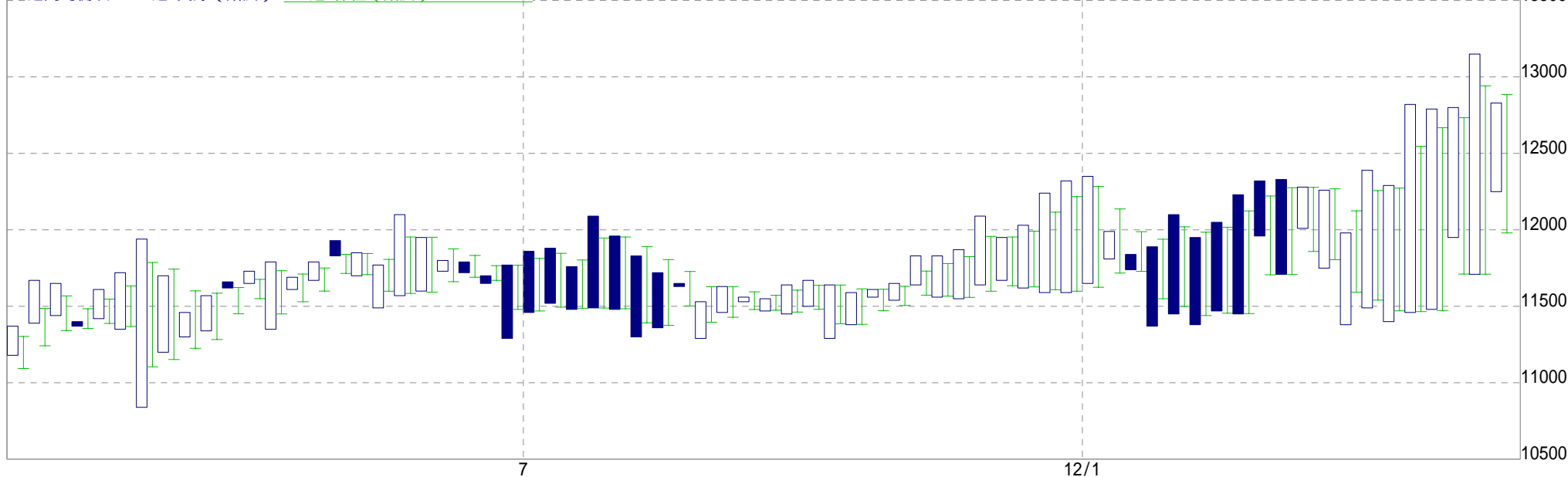
東京小豆 過足 先限 期間11/01/17 ~ 12/05/18( 70)高13300(12/05/08)安11000(11/06/29)

12/05/13 12/10 始13100 高13300 安12700 終12830 出2062 取4794

週間均衡表 1週 実線(高安) 1週 仲値(始終)=13024/12776



週間均衡表 9週 実線(始終) 9週 仲値(始終)=12886/11980

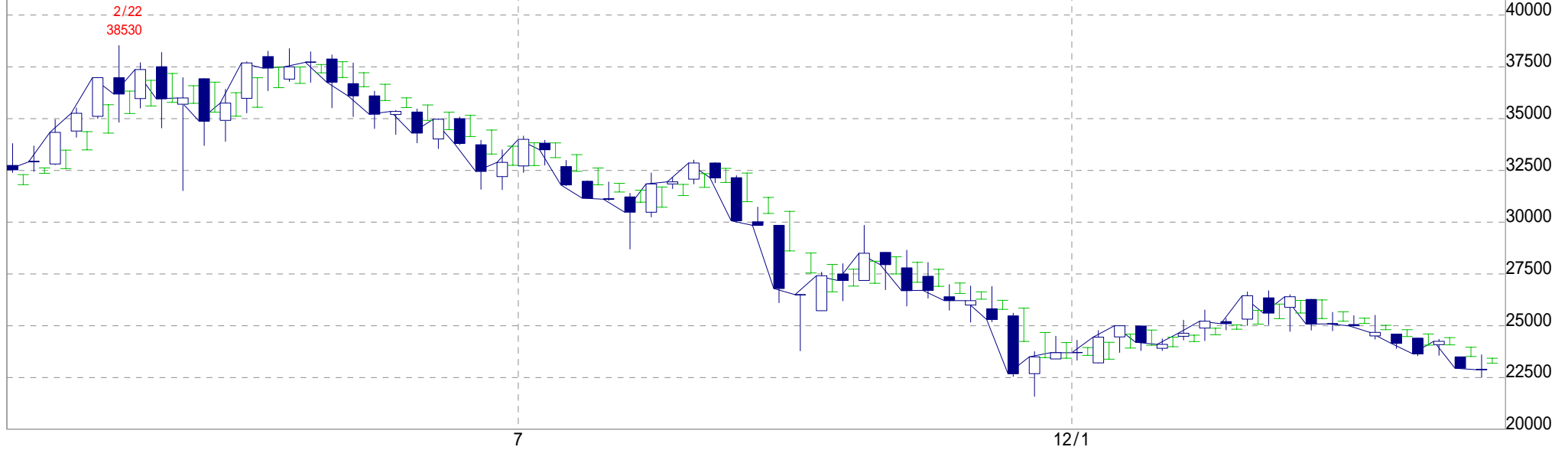


商品先物取引は証拠金取引であり、相場変動によっては投資額以上の損失が生じます。元本保証ではありませんので、お取引に際してはご資金に余裕を持って「ご自身の判断」で行なって下さい。

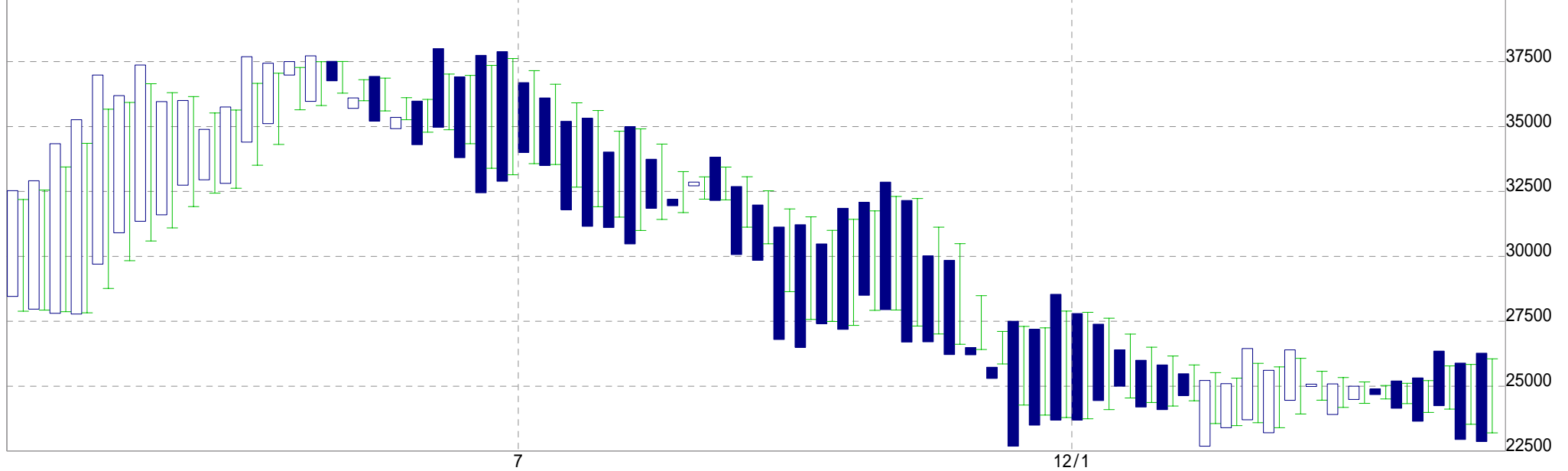
# 北辰情報ステーション if 波動展望の部屋

アラビカコーヒー 週足 先限 期間11/01/17~12/05/18( 70)高38530(11/02/22)安21590(11/12/19)  
12/05/13 13/03 始22900 高23600 安22500 終22870 出55 取407

週間均衡表 1週 実線(高安) 1週 仲値(始終)=23432/23192



週間均衡表 9週 実線(始終) 9週 仲値(始終)=26053/23203



商品先物取引は証拠金取引であり、相場変動によっては投資額以上の損失が生じます。元本保証ではありませんので、お取引に際してはご資金に余裕を持って「ご自身の判断」で行なって下さい。

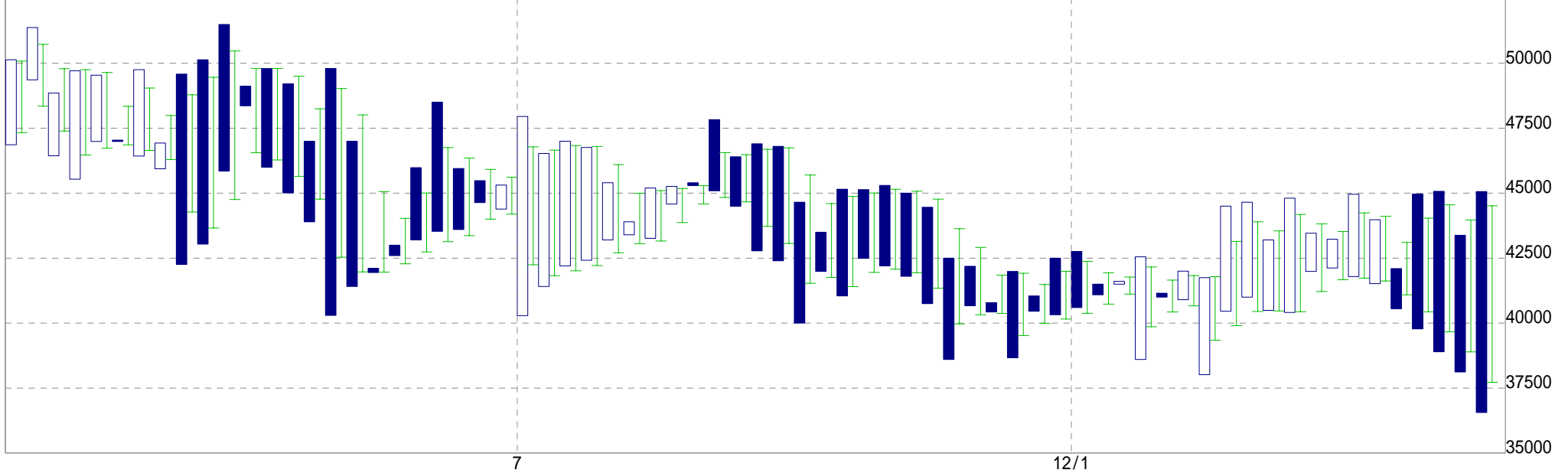
# 北辰情報ステーション if 波動展望の部屋

東京粗糖 週足 先限 期間11/01/17 ~ 12/05/18( 70)高53000(11/02/03)安35500(12/05/17)  
 12/05/13 13/05 始38200 高38490 安35500 終36560 出433 取2890

週間均衡表 1週 実線(高安) 1週 仲値(始終)=38981/37800



週間均衡表 9週 実線(始終) 9週 仲値(始終)=44514/37727

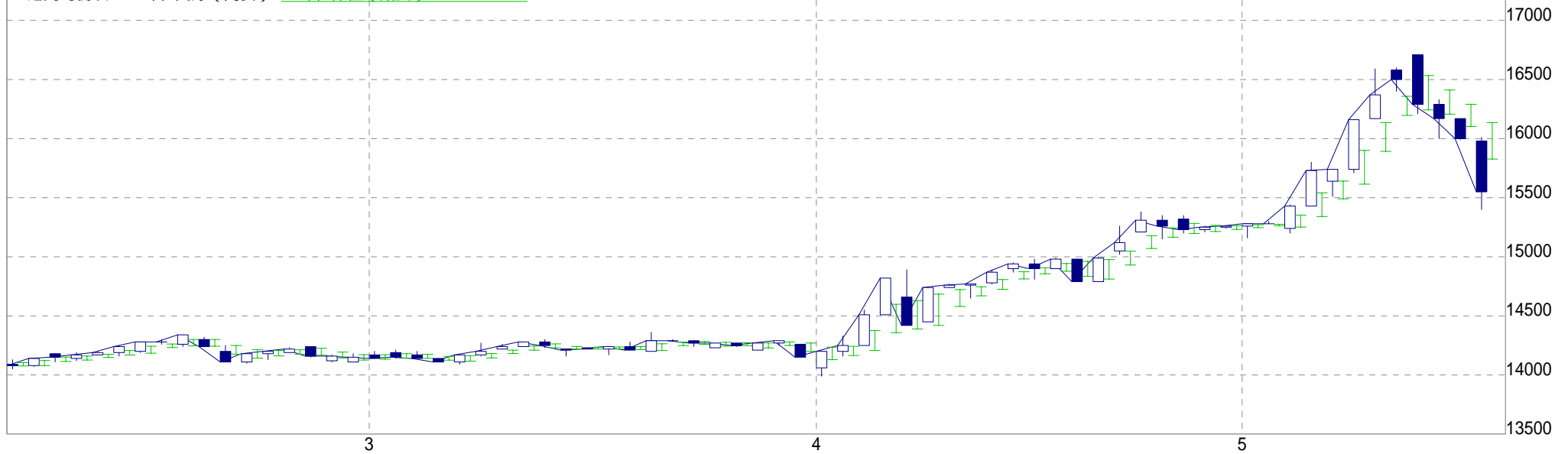


商品先物取引は証拠金取引であり、相場変動によっては投資額以上の損失が生じます。元本保証ではありませんので、お取引に際してはご資金に余裕を持って「ご自身の判断」で行なって下さい。

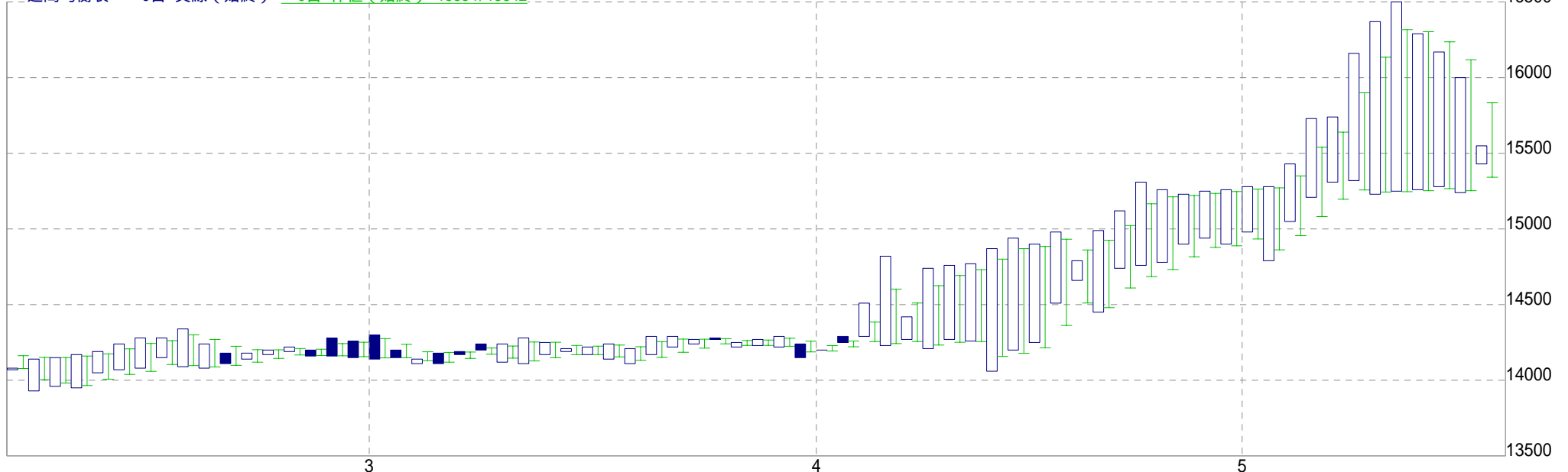
# 北辰情報ステーション if 波動展望の部屋

東京コメ 日足 先限 期間12/02/07 ~ 12/05/18( 70)高16710(12/05/15)安13990(12/04/02)  
12/05/18 12/10 始15980 高16010 安15400 終15550 出443 前取1576

週間均衡表 1日 実線(高安) 1日 仲値(始終)=16136/15827



週間均衡表 9日 実線(始終) 9日 仲値(始終)=15834/15342



商品先物取引は証拠金取引であり、相場変動によっては投資額以上の損失が生じます。元本保証ではありませんので、お取引に際してはご資金に余裕を持って「ご自身の判断」で行なって下さい。