

北辰情報ステーション if

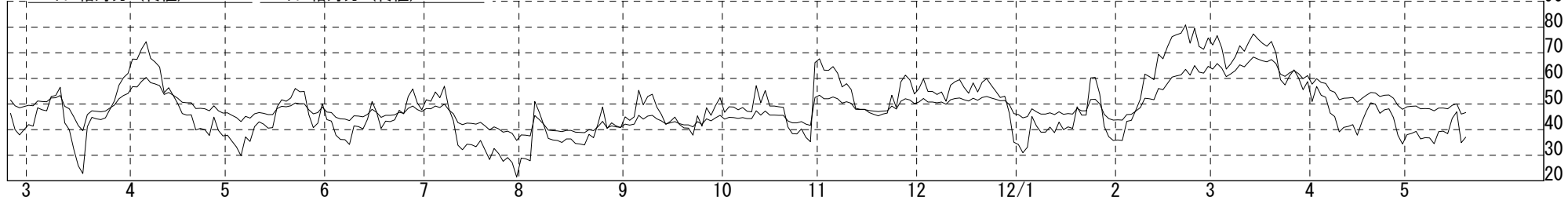
USD/JPY (BID) 日足 期間11/02/23~12/05/18(323) 高85.52(11/04/06) 安75.57(11/10/31)

12/05/18 始79.25 高79.43 安79.23 終79.41

9日 終値単純 MA=79.83 26日 終値単純 MA=80.40 52日 終値単純 MA=81.45



014日 相対力 (終値)=37.0433 042日 相対力 (終値)=46.6366



USD/JPY (BID) 日足										移動平均			
日付	限月	始値	高値	安値	終値	前比	出来高	取組高	9日 終値	26日 終値	52日 終値	実線 (終)	
2012/ 5/18		79.25	79.43	79.23	79.41	0.13			79.83	80.40	81.45	79.41	
2012/ 5/17		80.31	80.39	79.14	79.28	-1.06			79.89	80.46	81.49	79.28	
2012/ 5/16		80.16	80.54	80.14	80.34	0.15			79.95	80.52	81.52	80.34	
2012/ 5/15		79.82	80.33	79.79	80.19	0.33			79.94	80.53	81.54	80.19	
2012/ 5/14		79.97	80.18	79.67	79.86	-0.08			79.93	80.58	81.57	79.86	
2012/ 5/11		79.92	79.99	79.72	79.94	0.01			79.96	80.65	81.59	79.94	
2012/ 5/10		79.62	80.01	79.58	79.93	0.27			79.95	80.74	81.62	79.93	
2012/ 5/ 9		79.85	79.94	79.42	79.66	-0.23			79.98	80.84	81.63	79.66	

北辰情報ステーション if

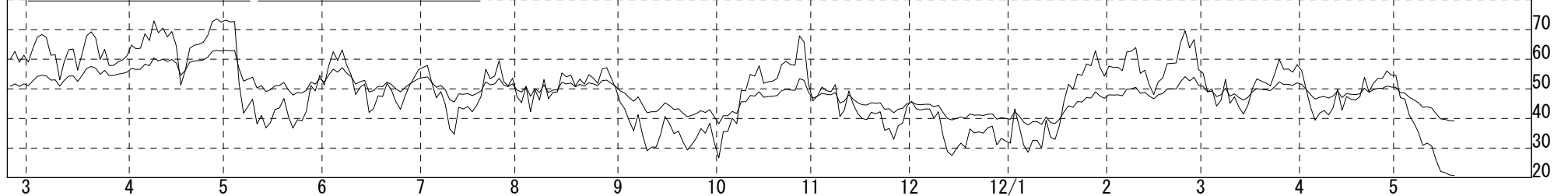
EUR/USD (BID) 日足 期間11/02/23~12/05/18 (323) 高1.4937 (11/05/04) 安1.2624 (12/01/13)

12/05/18 始1.2697 高1.2698 安1.2675 終1.2695

9日 終値単純 MA=1.2829 26日 終値単純 MA=1.3049 52日 終値単純 MA=1.3122



014日 相対力 (終値)=20.8360 042日 相対力 (終値)=39.1987

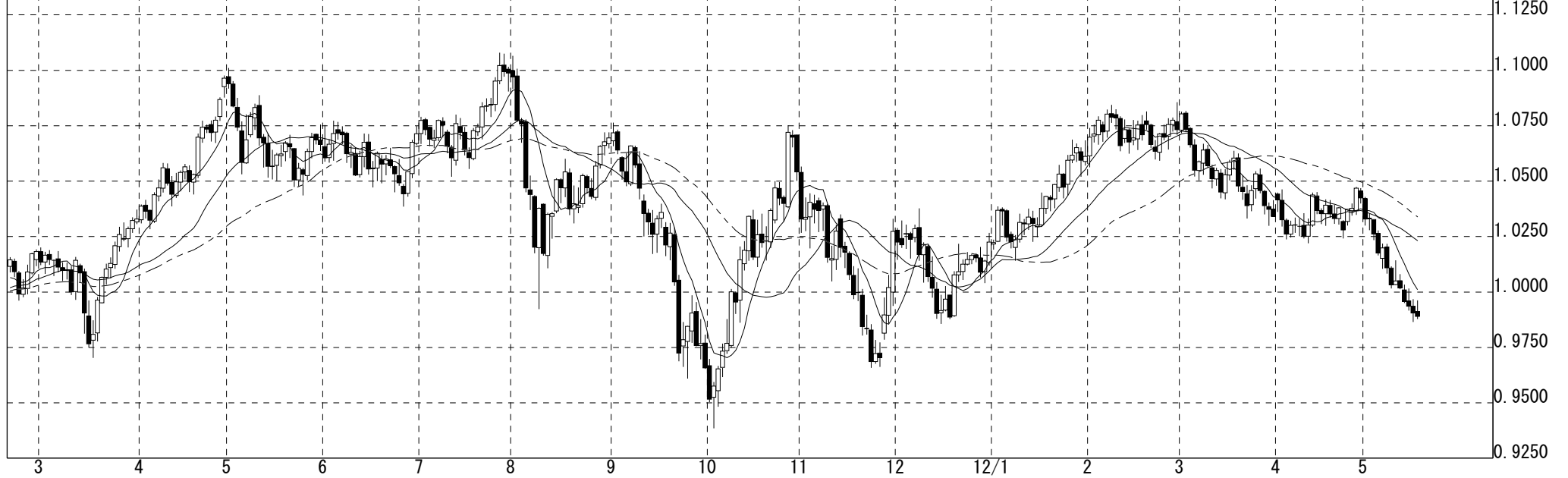


EUR/USD (BID) 日足									移動平均			
日付	限月	始値	高値	安値	終値	前比	出来高	取組高	9日 終値	26日 終値	52日 終値	実線 (終)
2012/ 5/18		1.2697	1.2698	1.2675	1.2695	-0.0004			1.2829	1.3049	1.3122	1.2695
2012/ 5/17		1.2714	1.2748	1.2666	1.2699	-0.0020			1.2869	1.3068	1.3131	1.2699
2012/ 5/16		1.2727	1.2758	1.2679	1.2719	-0.0012			1.2912	1.3084	1.3139	1.2719
2012/ 5/15		1.2822	1.2868	1.2719	1.2731	-0.0093			1.2960	1.3098	1.3148	1.2731
2012/ 5/14		1.2899	1.2904	1.2820	1.2824	-0.0095			1.3007	1.3112	1.3157	1.2824
2012/ 5/11		1.2935	1.2957	1.2904	1.2919	-0.0017			1.3053	1.3123	1.3167	1.2919
2012/ 5/10		1.2928	1.2978	1.2922	1.2936	0.0006			1.3089	1.3128	1.3175	1.2936
2012/ 5/ 9		1.3005	1.3007	1.2910	1.2930	-0.0077			1.3124	1.3136	1.3185	1.2930

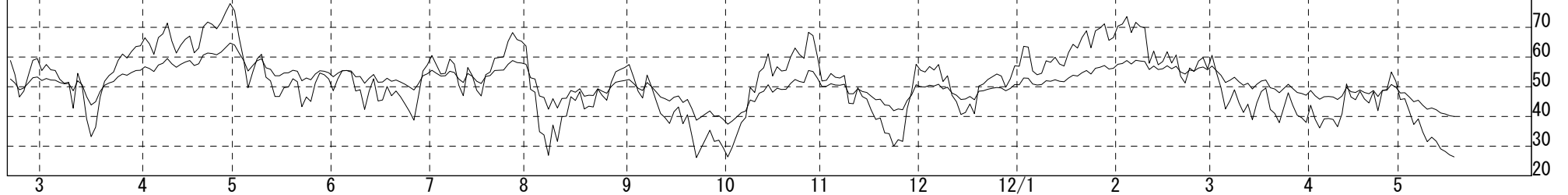
北辰情報ステーション if

豪ドル/米ドル 日足 期間11/02/18~12/05/17(323)高1.1080(11/07/27)安0.9386(11/10/04)
12/05/17 始0.9912 高0.9963 安0.9879 終0.9890

9日 終値単純 MA=1.0011 26日 終値単純 MA=1.0232 52日 終値単純 MA=1.0340



014日 相対力 (終値)=26.4566 042日 相対力 (終値)=40.0263



日付	限月	豪ドル/米ドル 日足					移動平均					
		始値	高値	安値	終値	前比	出来高	取組高	9日 終値	26日 終値	52日 終値	実線(終)
2012/ 5/17		0.9912	0.9963	0.9879	0.9890	-0.0016			1.0011	1.0232	1.0340	0.9890
2012/ 5/16		0.9936	0.9968	0.9866	0.9906	-0.0030			1.0043	1.0246	1.0354	0.9906
2012/ 5/15		0.9960	1.0016	0.9918	0.9936	-0.0021			1.0082	1.0261	1.0370	0.9936
2012/ 5/14		1.0010	1.0034	0.9951	0.9957	-0.0061			1.0126	1.0275	1.0387	0.9957
2012/ 5/11		1.0051	1.0081	1.0014	1.0018	-0.0032			1.0168	1.0289	1.0402	1.0018
2012/ 5/10		1.0034	1.0143	1.0033	1.0050	0.0017			1.0213	1.0298	1.0416	1.0050
2012/ 5/ 9		1.0108	1.0116	1.0017	1.0033	-0.0076			1.0259	1.0309	1.0430	1.0033
2012/ 5/ 8		1.0203	1.0218	1.0084	1.0109	-0.0090			1.0298	1.0323	1.0443	1.0109

北辰情報ステーション if

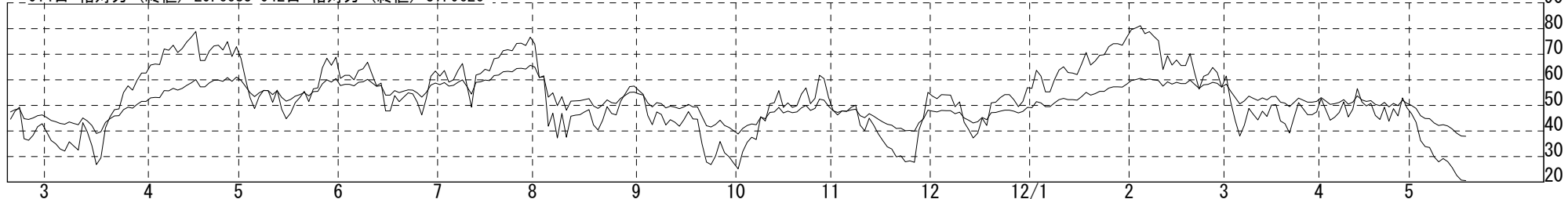
NZドル/米ドル 日足 期間11/02/17~12/05/17(323)高0.8840(11/08/01)安0.7113(11/03/17)

12/05/17 始0.7642 高0.7680 安0.7618 終0.7638

9日 終値単純 MA=0.7785 26日 終値単純 MA=0.8025 52日 終値単純 MA=0.8105



014日 相対力 (終値)=20.6685 042日 相対力 (終値)=37.9626



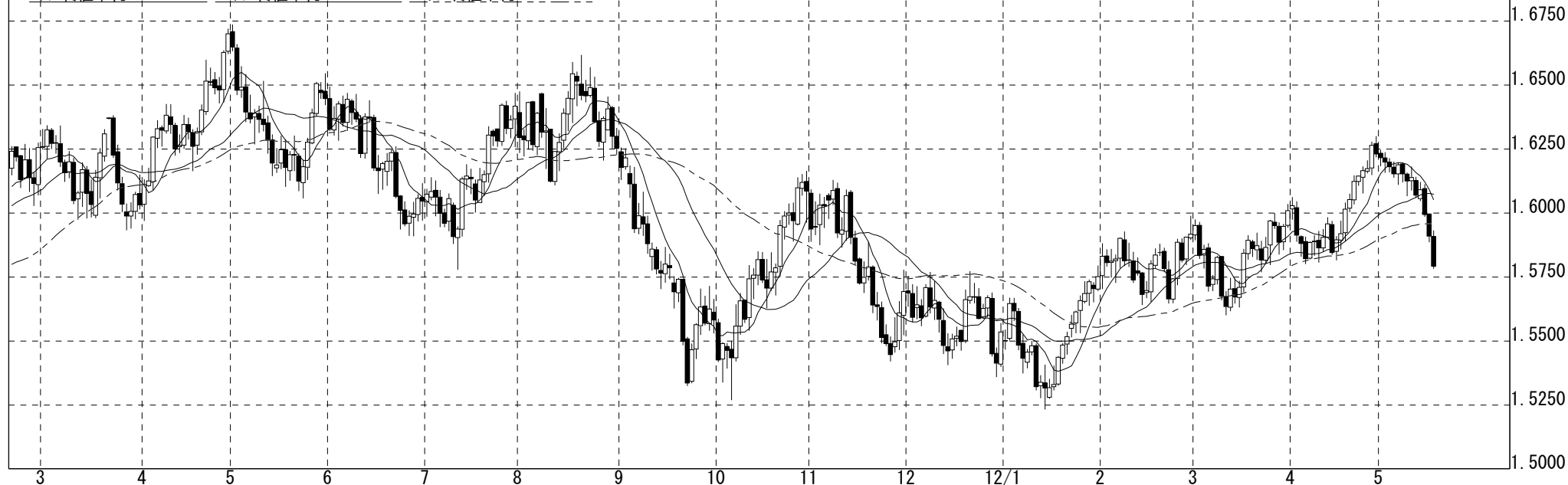
NZドル/米ドル 日足									移動平均			
日付	限月	始値	高値	安値	終値	前比	出来高	取組高	9日 終値	26日 終値	52日 終値	実線(終)
2012/ 5/17		0.7642	0.7680	0.7618	0.7638	-0.0004			0.7785	0.8025	0.8105	0.7638
2012/ 5/16		0.7691	0.7696	0.7620	0.7642	-0.0054			0.7819	0.8045	0.8117	0.7642
2012/ 5/15		0.7771	0.7797	0.7673	0.7696	-0.0073			0.7859	0.8067	0.8132	0.7696
2012/ 5/14		0.7808	0.7824	0.7751	0.7769	-0.0051			0.7904	0.8085	0.8144	0.7769
2012/ 5/11		0.7834	0.7879	0.7806	0.7820	-0.0023			0.7946	0.8100	0.8156	0.7820
2012/ 5/10		0.7833	0.7902	0.7823	0.7843	0.0011			0.7985	0.8112	0.8167	0.7843
2012/ 5/ 9		0.7874	0.7883	0.7809	0.7832	-0.0043			0.8027	0.8126	0.8177	0.7832
2012/ 5/ 8		0.7947	0.7973	0.7855	0.7875	-0.0070			0.8062	0.8141	0.8187	0.7875

北辰情報ステーション if

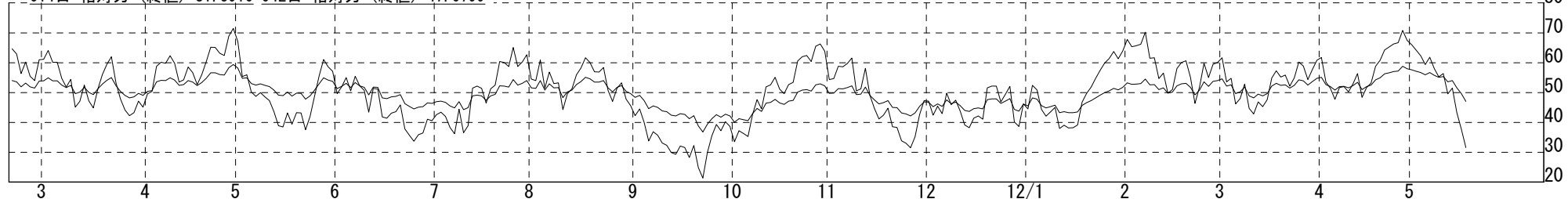
英ポンド/ドル 日足 期間11/02/18~12/05/17(323)高1.6737(11/05/02)安1.5233(12/01/13)

12/05/17 始1.5909 高1.5932 安1.5783 終1.5793

9日 終値単純 MA=1.6052 26日 終値単純 MA=1.6074 52日 終値単純 MA=1.5958



014日 相対力 (終値)=31.5910 042日 相対力 (終値)=47.0799



英ポンド/ドル 日足									移動平均			
日付	限月	始値	高値	安値	終値	前比	出来高	取組高	9日 終値	26日 終値	52日 終値	実線(終)
2012/ 5/17		1.5909	1.5932	1.5783	1.5793	-0.0117			1.6052	1.6074	1.5958	1.5793
2012/ 5/16		1.5996	1.5999	1.5887	1.5910	-0.0084			1.6092	1.6076	1.5959	1.5910
2012/ 5/15		1.6096	1.6113	1.5987	1.5994	-0.0097			1.6122	1.6076	1.5958	1.5994
2012/ 5/14		1.6057	1.6122	1.6048	1.6091	0.0021			1.6145	1.6071	1.5957	1.6091
2012/ 5/11		1.6128	1.6142	1.6060	1.6070	-0.0069			1.6159	1.6061	1.5953	1.6070
2012/ 5/10		1.6127	1.6182	1.6089	1.6139	0.0013			1.6177	1.6054	1.5950	1.6139
2012/ 5/ 9		1.6152	1.6158	1.6067	1.6126	-0.0027			1.6191	1.6045	1.5944	1.6126
2012/ 5/ 8		1.6192	1.6198	1.6121	1.6153	-0.0036			1.6196	1.6041	1.5939	1.6153

北辰情報ステーション if

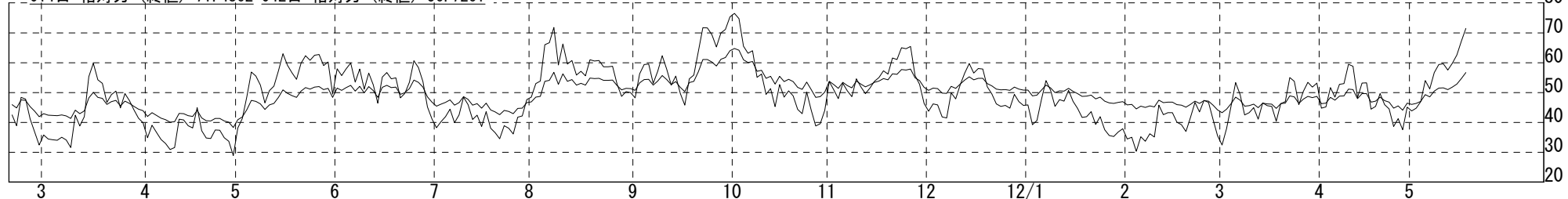
米ドル/カナダドル 日足 期間11/02/18~12/05/17(323)高1.0657(11/10/04)安0.9403(11/07/26)

12/05/17 始1.0124 高1.0197 安1.0101 終1.0193

9日 終値単純 MA=1.0042 26日 終値単純 MA=0.9955 52日 終値単純 MA=0.9949



014日 相対力 (終値)=71.4862 042日 相対力 (終値)=56.7261



日付	限月	米ドル/カナダドル 日足					移動平均					
		始値	高値	安値	終値	前比	出来高	取組高	9日 終値	26日 終値	52日 終値	実線(終)
2012/ 5/17		1.0124	1.0197	1.0101	1.0193	0.0069			1.0042	0.9955	0.9949	1.0193
2012/ 5/16		1.0068	1.0132	1.0051	1.0124	0.0061			1.0015	0.9950	0.9944	1.0124
2012/ 5/15		1.0031	1.0073	0.9986	1.0063	0.0032			0.9988	0.9944	0.9940	1.0063
2012/ 5/14		1.0015	1.0052	0.9989	1.0031	0.0025			0.9966	0.9940	0.9936	1.0031
2012/ 5/11		1.0026	1.0054	0.9949	1.0006	-0.0017			0.9947	0.9937	0.9933	1.0006
2012/ 5/10		1.0023	1.0031	0.9974	1.0023	0.0003			0.9932	0.9935	0.9932	1.0023
2012/ 5/ 9		0.9989	1.0062	0.9981	1.0020	0.0033			0.9907	0.9930	0.9931	1.0020
2012/ 5/ 8		0.9926	1.0022	0.9920	0.9987	0.0060			0.9889	0.9926	0.9931	0.9987

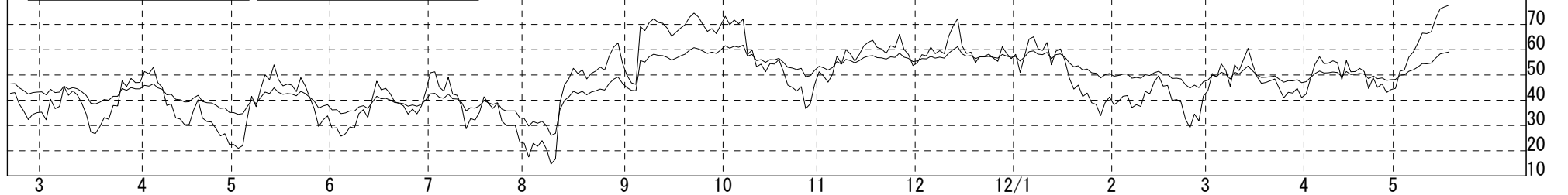
北辰情報ステーション if

ドル/スイフラン 日足 期間11/02/18~12/05/17(323)高0.9594(12/01/09)安0.7085(11/08/09)
 12/05/17 始0.9440 高0.9482 安0.9416 終0.9457

9日 終値単純 MA=0.9333 26日 終値単純 MA=0.9198 52日 終値単純 MA=0.9166



014日 相対力 (終値)=77.6118 042日 相対力 (終値)=59.0502



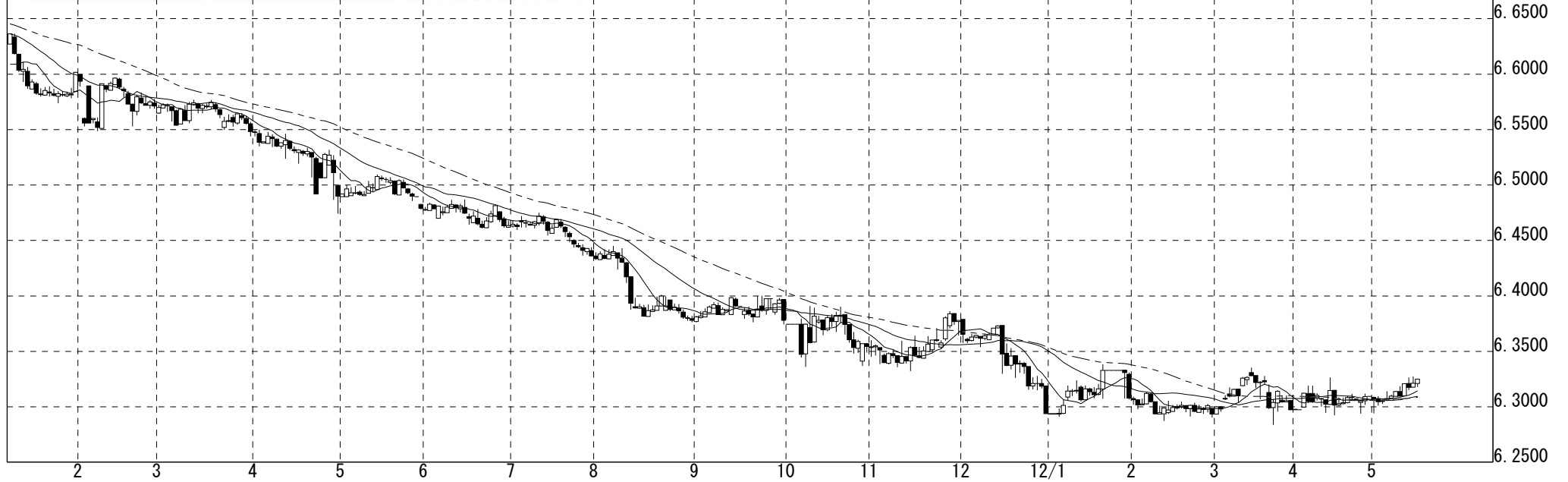
		ドル/スイフラン 日足					移動平均					
日付	限月	始値	高値	安値	終値	前比	出来高	取組高	9日 終値	26日 終値	52日 終値	実線(終)
2012/ 5/17		0.9440	0.9482	0.9416	0.9457	0.0013			0.9333	0.9198	0.9166	0.9457
2012/ 5/16		0.9431	0.9471	0.9410	0.9444	0.0015			0.9302	0.9187	0.9159	0.9444
2012/ 5/15		0.9364	0.9441	0.9329	0.9429	0.0065			0.9268	0.9176	0.9153	0.9429
2012/ 5/14		0.9315	0.9367	0.9304	0.9364	0.0071			0.9235	0.9166	0.9146	0.9364
2012/ 5/11		0.9286	0.9306	0.9267	0.9293	0.0008			0.9203	0.9160	0.9140	0.9293
2012/ 5/10		0.9283	0.9295	0.9252	0.9285	-0.0001			0.9178	0.9155	0.9133	0.9285
2012/ 5/ 9		0.9236	0.9301	0.9230	0.9286	0.0048			0.9153	0.9147	0.9128	0.9286
2012/ 5/ 8		0.9199	0.9253	0.9191	0.9238	0.0037			0.9132	0.9138	0.9121	0.9238

北辰情報ステーション if

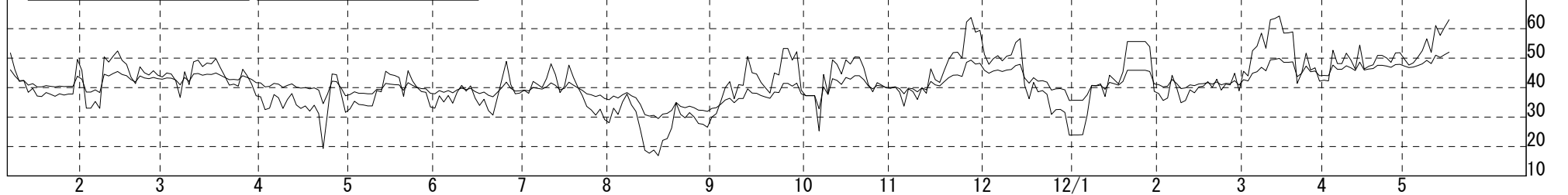
ドル／人民元 日足 期間11/01/10~12/05/17(323) 高6.6367(11/01/10) 安6.2840(12/03/23)

12/05/17 始6.3210 高6.3254 安6.3182 終6.3250

9日 終値単純 MA=6.3145 26日 終値単純 MA=6.3094 52日 終値単純 MA=6.3087



014日 相対力 (終値)=63.0170 042日 相対力 (終値)=52.0401



ドル／人民元 日足									移動平均			
日付	限月	始値	高値	安値	終値	前比	出来高	取組高	9日 終値	26日 終値	52日 終値	実線(終)
2012/ 5/17		6.3210	6.3254	6.3182	6.3250	0.0036			6.3145	6.3094	6.3087	6.3250
2012/ 5/16		6.3177	6.3275	6.3177	6.3214	0.0038			6.3123	6.3089	6.3082	6.3214
2012/ 5/15		6.3210	6.3265	6.3153	6.3176	-0.0032			6.3107	6.3080	6.3078	6.3176
2012/ 5/14		6.3100	6.3214	6.3097	6.3208	0.0111			6.3098	6.3072	6.3075	6.3208
2012/ 5/11		6.3139	6.3186	6.3097	6.3097	-0.0041			6.3085	6.3063	6.3071	6.3097
2012/ 5/10		6.3095	6.3140	6.3095	6.3138	0.0042			6.3080	6.3062	6.3069	6.3138
2012/ 5/ 9		6.3077	6.3111	6.3072	6.3096	0.0022			6.3073	6.3058	6.3066	6.3096
2012/ 5/ 7		6.3059	6.3141	6.3055	6.3074	0.0019			6.3072	6.3060	6.3064	6.3074

北辰情報ステーション if

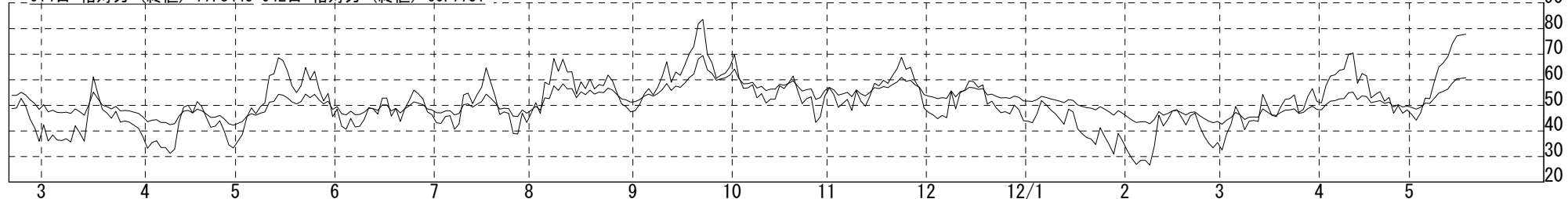
ドル/ランド 日足 期間11/02/18~12/05/17(323) 高8.6025(11/11/23) 安6.5345(11/04/29)

12/05/17 始8.3154 高8.3757 安8.2138 終8.3250

9日 終値単純 MA=8.1048 26日 終値単純 MA=7.9157 52日 終値単純 MA=7.7895



014日 相対力 (終値)=77.8445 042日 相対力 (終値)=60.7731



ドル/ランド 日足									移動平均			
日付	限月	始値	高値	安値	終値	前比	出来高	取組高	9日 終値	26日 終値	52日 終値	実線(終)
2012/ 5/17		8.3154	8.3757	8.2138	8.3250	0.0108			8.1048	7.9157	7.7895	8.3250
2012/ 5/16		8.2996	8.3905	8.2259	8.3142	0.0125			8.0470	7.9026	7.7746	8.3142
2012/ 5/15		8.2004	8.3103	8.1200	8.3017	0.0967			7.9826	7.8853	7.7589	8.3017
2012/ 5/14		8.1004	8.2090	8.0500	8.2050	0.1275			7.9157	7.8682	7.7420	8.2050
2012/ 5/11		8.0247	8.1275	7.9800	8.0775	0.0482			7.8631	7.8535	7.7282	8.0775
2012/ 5/10		7.9931	8.0483	7.9125	8.0293	0.0343			7.8274	7.8434	7.7164	8.0293
2012/ 5/ 9		7.8809	8.0568	7.8400	7.9950	0.1013			7.7952	7.8325	7.7064	7.9950
2012/ 5/ 8		7.8022	7.9377	7.7550	7.8937	0.0918			7.7716	7.8189	7.6982	7.8937

北辰情報ステーション if

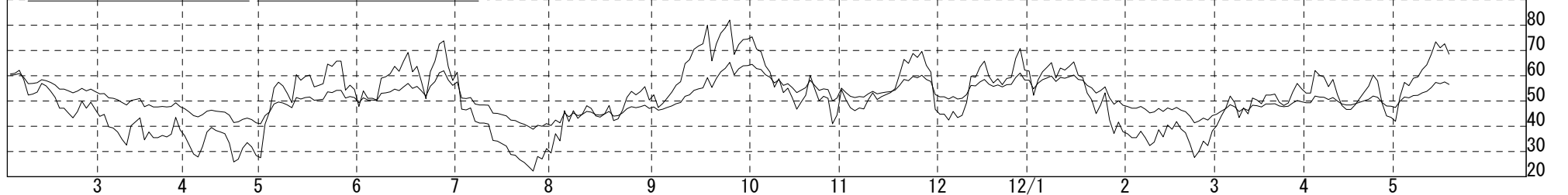
ドル/パーツ 日足 期間11/02/01~12/05/17(323) 高31.940(12/01/16) 安29.600(11/07/26)

12/05/17 始31.460 高31.490 安31.300 終31.320

9日 終値単純 MA=31.190 26日 終値単純 MA=30.955 52日 終値単純 MA=30.861



014日 相対力 (終値)=68.5172 042日 相対力 (終値)=56.6006



ドル/パーツ 日足									移動平均			
日付	限月	始値	高値	安値	終値	前比	出来高	取組高	9日 終値	26日 終値	52日 終値	実線(終)
2012/ 5/17		31.460	31.490	31.300	31.320	-0.050			31.190	30.955	30.861	31.320
2012/ 5/16		31.310	31.560	31.310	31.370	0.050			31.147	30.941	30.845	31.370
2012/ 5/15		31.310	31.440	31.270	31.320	-0.030			31.100	30.923	30.827	31.320
2012/ 5/14		31.160	31.360	31.150	31.350	0.150			31.047	30.909	30.807	31.350
2012/ 5/11		31.120	31.240	31.090	31.200	0.100			30.973	30.894	30.789	31.200
2012/ 5/10		31.070	31.140	31.000	31.100	0.040			30.920	30.887	30.772	31.100
2012/ 5/ 9		30.970	31.110	30.920	31.060	0.060			30.879	30.875	30.755	31.060
2012/ 5/ 8		30.970	31.060	30.880	31.000	0.010			30.852	30.865	30.745	31.000

北辰情報ステーション if

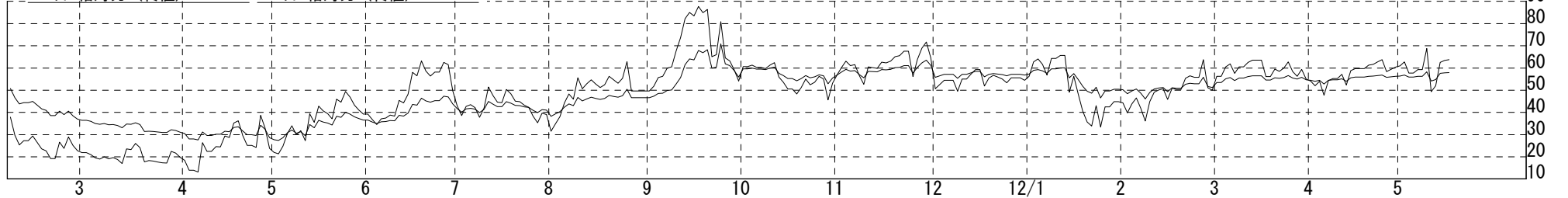
ドル/ルピア 日足 期間11/02/04~12/05/16(323) 高9275(12/05/16) 安8455(11/08/01)

12/05/16 始9265 高9275 安9237 終9237

9日 終値単純 MA=9205 26日 終値単純 MA=9187 52日 終値単純 MA=9161



014日 相対力 (終値)=63.8055 042日 相対力 (終値)=57.9571



ドル/ルピア 日足										移動平均			
日付	限月	始値	高値	安値	終値	前比	出来高	取組高	9日 終値	26日 終値	52日 終値	実線 (終)	
2012/ 5/16		9265	9275	9237	9237	2			9205	9187	9161	9237	
2012/ 5/15		9240	9265	9230	9235	5			9199	9183	9158	9235	
2012/ 5/14		9200	9260	9200	9230	50			9195	9179	9154	9230	
2012/ 5/11		9180	9190	9135	9180	10			9190	9175	9150	9180	
2012/ 5/10		9245	9255	9165	9170	-55			9191	9173	9148	9170	
2012/ 5/ 9		9210	9230	9182	9225	35			9193	9171	9146	9225	
2012/ 5/ 8		9200	9235	9190	9190	0			9188	9168	9142	9190	
2012/ 5/ 7		9205	9225	9190	9190	5			9188	9166	9139	9190	

北辰情報ステーション if

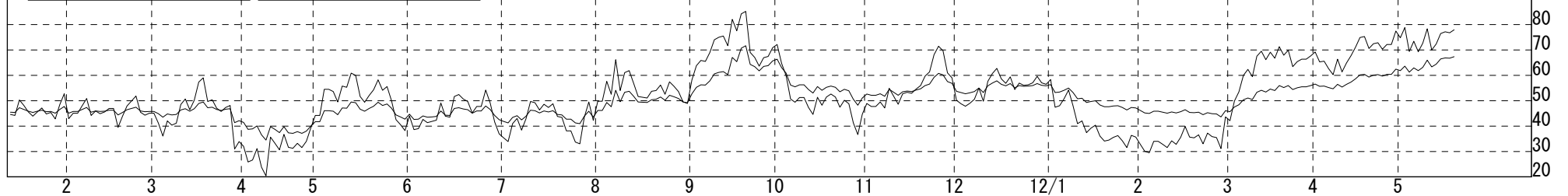
ドル/リアル 日足 期間11/01/12~12/05/17(323)高2.013(12/05/17)安1.528(11/07/26)

12/05/17 始2.000 高2.013 安1.989 終2.009

9日 終値単純 MA=1.972 26日 終値単純 MA=1.913 52日 終値単純 MA=1.854



014日 相対力 (終値)=77.9425 042日 相対力 (終値)=67.3476



ドル/リアル 日足									移動平均			
日付	限月	始値	高値	安値	終値	前比	出来高	取組高	9日 終値	26日 終値	52日 終値	実線 (終)
2012/ 5/17		2.000	2.013	1.989	2.009	0.009			1.972	1.913	1.854	2.009
2012/ 5/16		2.001	2.008	1.987	2.000	-0.001			1.963	1.906	1.848	2.000
2012/ 5/15		1.990	2.006	1.981	2.001	0.006			1.953	1.899	1.842	2.001
2012/ 5/14		1.966	2.007	1.966	1.995	0.029			1.944	1.892	1.837	1.995
2012/ 5/11		1.952	1.968	1.939	1.966	0.014			1.934	1.886	1.831	1.966
2012/ 5/10		1.970	1.970	1.944	1.952	-0.019			1.928	1.880	1.826	1.952
2012/ 5/ 9		1.940	1.972	1.938	1.971	0.036			1.920	1.876	1.822	1.971
2012/ 5/ 8		1.920	1.942	1.919	1.935	0.016			1.911	1.870	1.817	1.935