

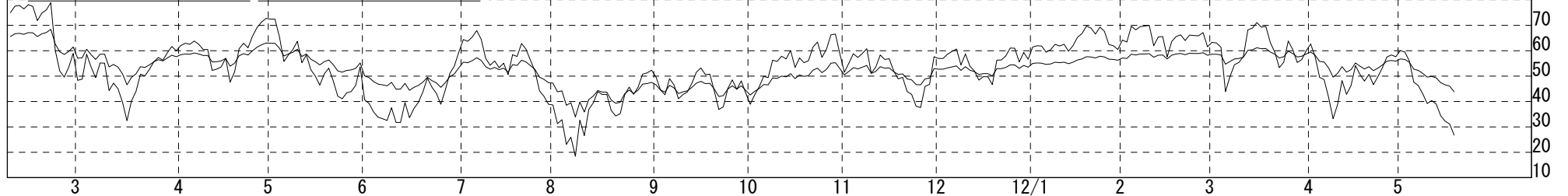
北辰情報ステーション if

NYダウ工業30種 日足 期間11/02/07~12/05/17(323)高13338.66(12/05/01)安10404.49(11/10/04)
 12/05/17 始12598.32 高12611.42 安12440.52 終12442.49

9日 終値単純 MA=12757.75 26日 終値単純 MA=12968.37 52日 終値単純 MA=13020.29



014日 相対力 (終値)=26.7565 042日 相対力 (終値)=43.8719



NYダウ工業30種 日足										移動平均			
日付	限月	始値	高値	安値	終値	前比	出来高	取組高	9日 終値	26日 終値	52日 終値	実線(終)	
2012/ 5/17		12598.32	12611.42	12440.52	12442.49	-156.06			12757.75	12968.37	13020.29	12442.49	
2012/ 5/16		12617.32	12722.63	12597.34	12598.55	-33.45			12823.94	12982.33	13030.30	12598.55	
2012/ 5/15		12695.05	12758.43	12608.16	12632.00	-63.35			12891.50	12986.85	13037.59	12632.00	
2012/ 5/14		12818.49	12818.86	12661.48	12695.35	-125.25			12962.23	12998.29	13044.28	12695.35	
2012/ 5/11		12851.79	12918.01	12779.28	12820.60	-34.44			13027.12	13012.32	13049.22	12820.60	
2012/ 5/10		12831.58	12931.71	12820.30	12855.04	19.98			13070.79	13022.10	13052.77	12855.04	
2012/ 5/ 9		12921.81	12921.81	12748.48	12835.06	-97.03			13112.26	13035.35	13055.20	12835.06	
2012/ 5/ 8		13000.73	13000.73	12810.39	12932.09	-76.44			13153.33	13051.86	13058.05	12932.09	

北辰情報ステーション if

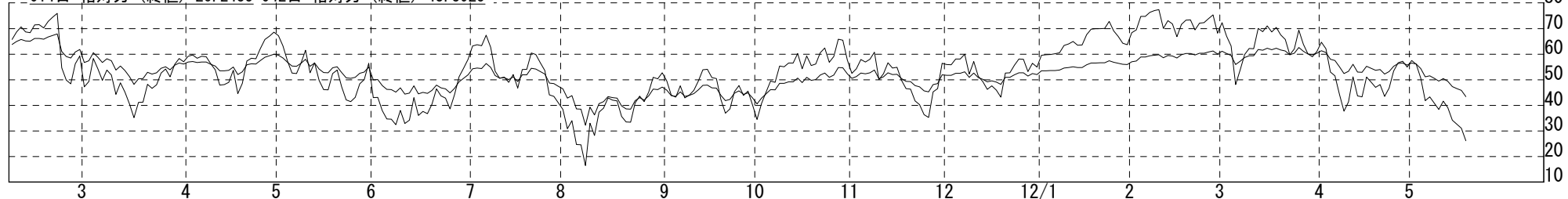
S&P500指数 日足 期間11/02/04~12/05/17(323)高1419.60(12/03/27)安1068.50(11/10/04)

12/05/17 始1321.90 高1330.70 安1301.00 終1301.30

9日 終値単純 MA=1340.99 26日 終値単純 MA=1367.25 52日 終値単純 MA=1377.96



014日 相対力 (終値)=26.2435 042日 相対力 (終値)=43.3925

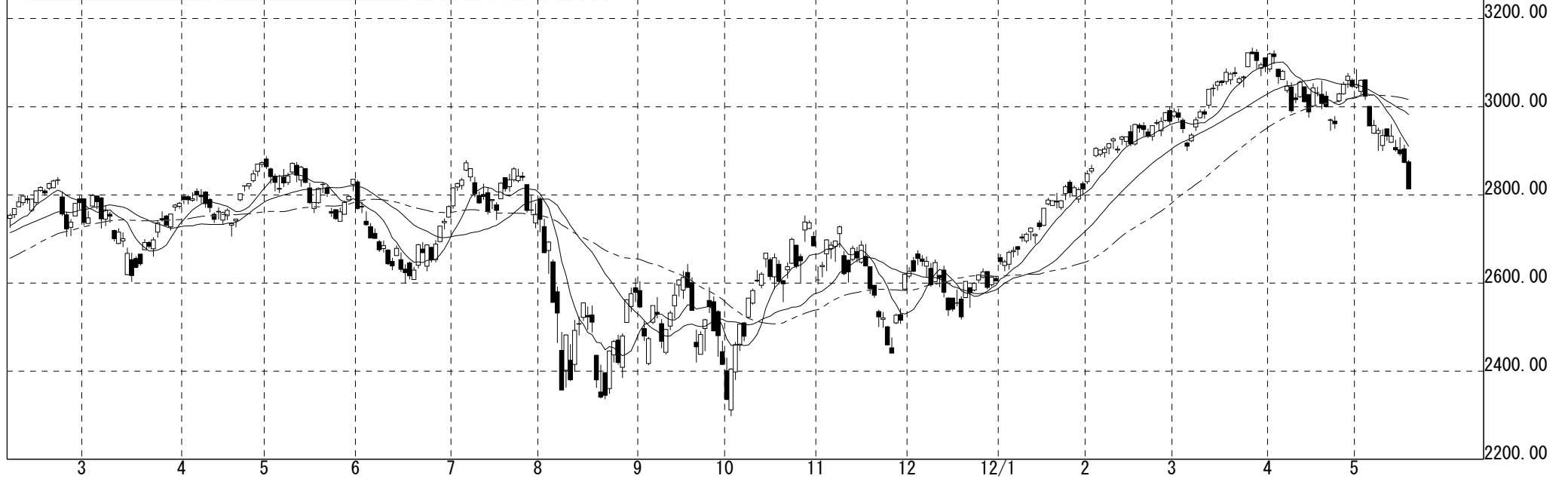


		S&P500指数 日足							移動平均			
日付	限月	始値	高値	安値	終値	前比	出来高	取組高	9日 終値	26日 終値	52日 終値	実線(終)
2012/ 5/17		1321.90	1330.70	1301.00	1301.30	-21.10			1340.99	1367.25	1377.96	1301.30
2012/ 5/16		1329.40	1339.50	1321.00	1322.40	-5.80			1347.79	1369.66	1379.17	1322.40
2012/ 5/15		1334.00	1346.80	1325.70	1328.20	-5.90			1354.85	1371.00	1380.06	1328.20
2012/ 5/14		1346.00	1350.90	1333.50	1334.10	-15.90			1362.55	1372.79	1380.95	1334.10
2012/ 5/11		1357.40	1363.00	1344.40	1350.00	-7.60			1369.91	1374.95	1381.54	1350.00
2012/ 5/10		1351.30	1362.80	1346.00	1357.60	6.60			1374.76	1376.61	1381.95	1357.60
2012/ 5/ 9		1359.50	1360.20	1339.50	1351.00	-7.50			1379.30	1378.58	1382.14	1351.00
2012/ 5/ 8		1366.00	1368.00	1343.80	1358.50	-7.30			1384.39	1380.95	1382.37	1358.50

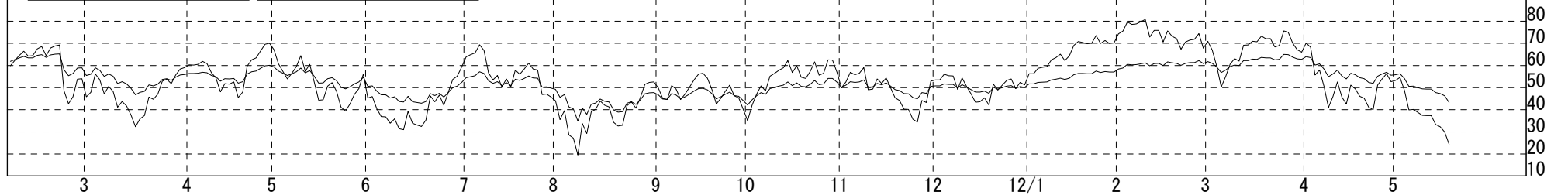
北辰情報ステーション if

米NASDAQ 日足 期間11/02/03~12/05/17(323)高3134.17(12/03/27)安2298.89(11/10/04)
 12/05/17 始2874.71 高2879.22 安2813.69 終2813.69

9日 終値単純 MA=2910.03 26日 終値単純 MA=2982.56 52日 終値単純 MA=3016.50



014日 相対力 (終値)=24.3599 042日 相対力 (終値)=43.3309



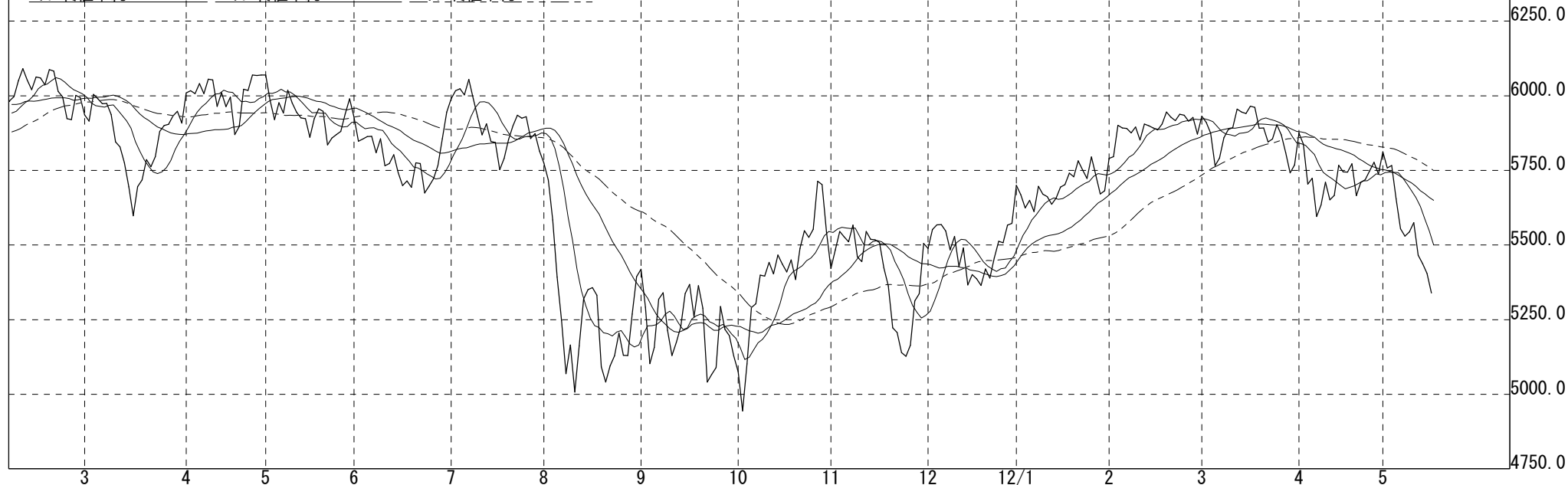
米NASDAQ 日足									移動平均			
日付	限月	始値	高値	安値	終値	前比	出来高	取組高	9日 終値	26日 終値	52日 終値	実線(終)
2012/ 5/17		2874.71	2879.22	2813.69	2813.69	-60.35			2910.03	2982.56	3016.50	2813.69
2012/ 5/16		2904.67	2913.90	2872.25	2874.04	-19.72			2925.88	2990.36	3019.13	2874.04
2012/ 5/15		2902.30	2930.68	2889.39	2893.76	-8.82			2942.58	2994.87	3021.09	2893.76
2012/ 5/14		2907.78	2924.89	2898.90	2902.58	-31.24			2961.03	3000.77	3022.92	2902.58
2012/ 5/11		2919.35	2960.38	2918.74	2933.82	0.18			2977.46	3007.61	3024.16	2933.82
2012/ 5/10		2950.21	2950.21	2923.14	2933.64	-1.07			2989.96	3012.77	3025.18	2933.64
2012/ 5/ 9		2912.41	2948.77	2900.18	2934.71	-11.56			3005.03	3019.69	3025.80	2934.71
2012/ 5/ 8		2939.36	2952.65	2900.06	2946.27	-11.49			3017.90	3026.81	3026.36	2946.27

北辰情報ステーション if

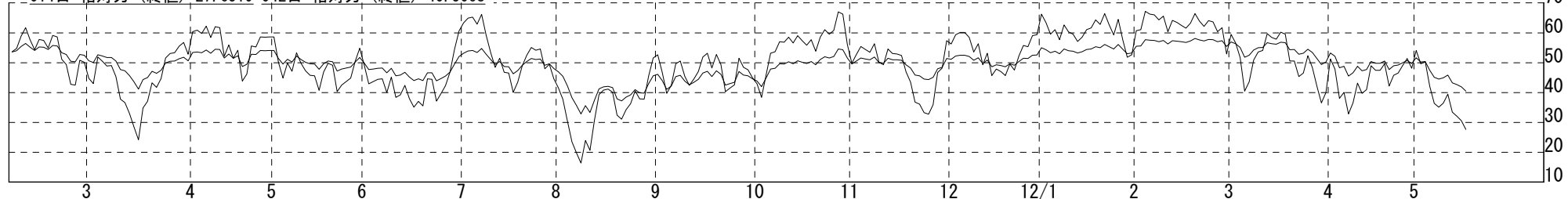
英FT100株価 日足 期間11/02/03~12/05/17(323)高6091.3(11/02/08)安4944.4(11/10/04)

12/05/17 始5338.4 高5338.4 安5338.4 終5338.4

9日 終値単純 MA=5500.7 26日 終値単純 MA=5649.7 52日 終値単純 MA=5749.2



014日 相対力 (終値)=27.6519 042日 相対力 (終値)=40.5068



		英FT100株価 日足							移動平均			
日付	限月	始値	高値	安値	終値	前比	出来高	取組高	9日 終値	26日 終値	52日 終値	実線(終)
2012/ 5/17		5338.4	5338.4	5338.4	5338.4	-66.9			5500.7	5649.7	5749.2	5338.4
2012/ 5/16		5405.3	5405.3	5405.3	5405.3	-32.3			5548.3	5659.6	5760.6	5405.3
2012/ 5/15		5437.6	5437.6	5437.6	5437.6	-27.9			5587.5	5671.9	5769.5	5437.6
2012/ 5/14		5465.5	5465.5	5465.5	5465.5	-110.0			5629.1	5682.1	5779.0	5465.5
2012/ 5/11		5575.5	5575.5	5575.5	5575.5	31.5			5659.3	5696.5	5787.6	5575.5
2012/ 5/10		5544.0	5544.0	5544.0	5544.0	13.9			5681.7	5708.0	5794.5	5544.0
2012/ 5/ 9		5530.1	5530.1	5530.1	5530.1	-24.5			5704.5	5716.6	5802.1	5530.1
2012/ 5/ 8		5554.6	5554.6	5554.6	5554.6	-100.5			5725.5	5724.8	5809.6	5554.6

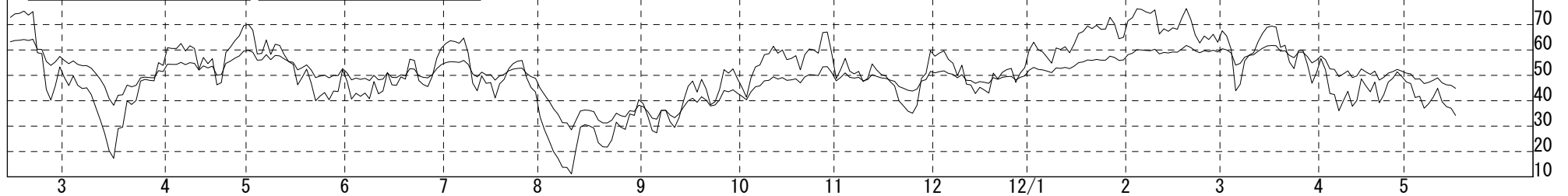
北辰情報ステーション if

独DAX株指数 日足 期間11/02/11~12/05/17(323)高7600.41(11/05/02)安4965.80(11/09/12)
12/05/17 始6401.15 高6413.05 安6291.10 終6308.96

9日 終値単純 MA=6459.30 26日 終値単純 MA=6607.78 52日 終値単純 MA=6774.53



014日 相対力 (終値)=34.2451 042日 相対力 (終値)=44.9239

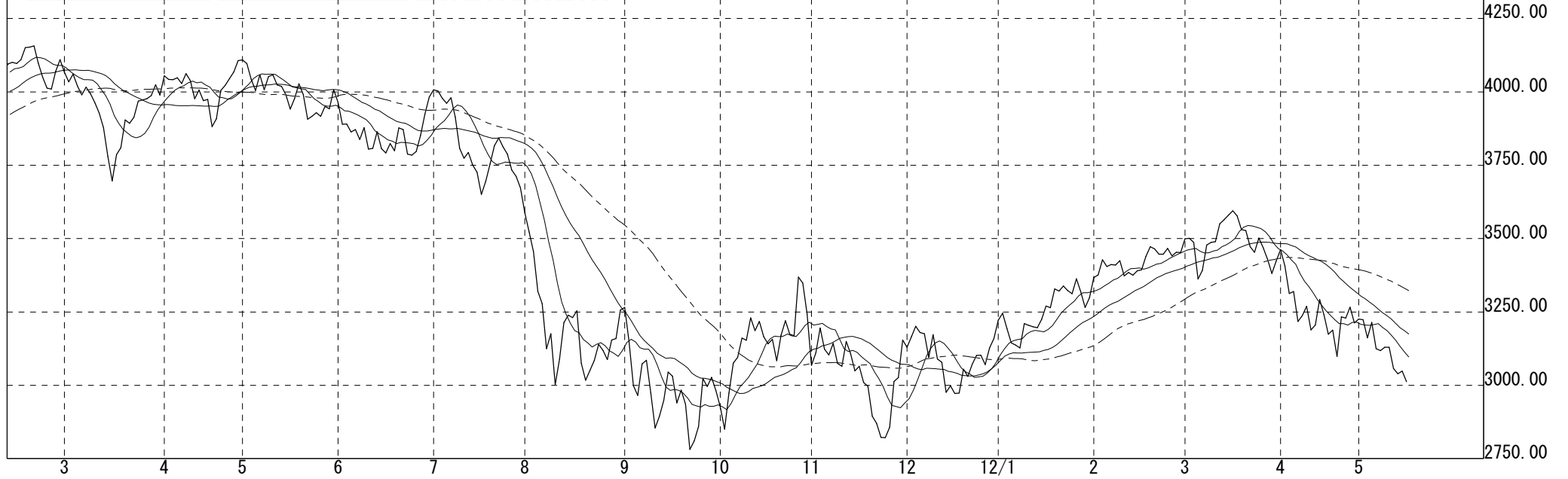


独DAX株指数 日足									移動平均			
日付	限月	始値	高値	安値	終値	前比	出来高	取組高	9日 終値	26日 終値	52日 終値	実線(終)
2012/ 5/17		6401.15	6413.05	6291.10	6308.96	-75.30			6459.30	6607.78	6774.53	6308.96
2012/ 5/16		6344.92	6442.97	6297.38	6384.26	-16.80			6487.36	6619.22	6786.70	6384.26
2012/ 5/15		6501.93	6509.65	6353.26	6401.06	-50.91			6521.82	6634.26	6795.78	6401.06
2012/ 5/14		6499.79	6520.86	6404.28	6451.97	-127.96			6556.24	6648.99	6805.13	6451.97
2012/ 5/11		6465.19	6589.01	6454.21	6579.93	61.93			6590.59	6669.38	6812.78	6579.93
2012/ 5/10		6531.15	6549.77	6440.23	6518.00	42.69			6615.19	6687.72	6818.25	6518.00
2012/ 5/ 9		6483.27	6506.21	6375.79	6475.31	30.57			6639.85	6704.21	6823.86	6475.31
2012/ 5/ 8		6548.74	6576.72	6415.03	6444.74	-124.74			6665.31	6719.59	6830.94	6444.74

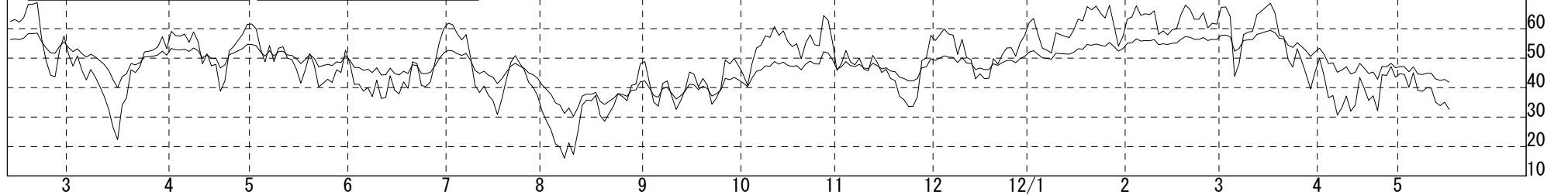
北辰情報ステーション if

仏CAC40株指数 日足 期間11/02/10~12/05/17(323)高4157.14(11/02/18)安2781.68(11/09/22)
12/05/17 始3011.99 高3011.99 安3011.99 終3011.99

9日 終値単純 MA=3097.28 26日 終値単純 MA=3174.70 52日 終値単純 MA=3323.13



014日 相対力 (終値)=32.6201 042日 相対力 (終値)=41.8209



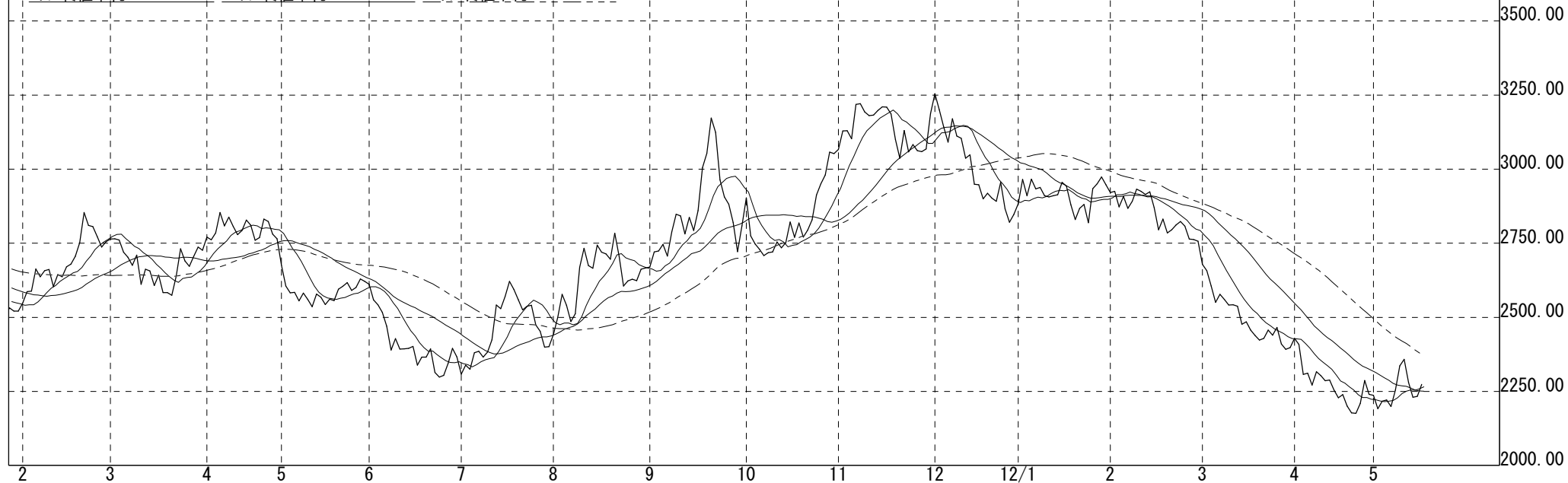
仏CAC40株指数 日足									移動平均			
日付	限月	始値	高値	安値	終値	前比	出来高	取組高	9日 終値	26日 終値	52日 終値	実線(終)
2012/ 5/17		3011.99	3011.99	3011.99	3011.99	-36.68			3097.28	3174.70	3323.13	3011.99
2012/ 5/16		3048.67	3048.67	3048.67	3048.67	9.40			3113.95	3186.54	3331.60	3048.67
2012/ 5/15		3039.27	3039.27	3039.27	3039.27	-18.72			3133.36	3196.73	3339.39	3039.27
2012/ 5/14		3057.99	3057.99	3057.99	3057.99	-71.78			3154.14	3210.86	3347.13	3057.99
2012/ 5/11		3129.77	3129.77	3129.77	3129.77	-0.40			3171.34	3226.44	3354.99	3129.77
2012/ 5/10		3130.17	3130.17	3130.17	3130.17	11.52			3186.51	3237.75	3361.10	3130.17
2012/ 5/ 9		3118.65	3118.65	3118.65	3118.65	-6.15			3197.53	3247.40	3367.20	3118.65
2012/ 5/ 8		3124.80	3124.80	3124.80	3124.80	-89.42			3210.28	3259.38	3373.87	3124.80

北辰情報ステーション if

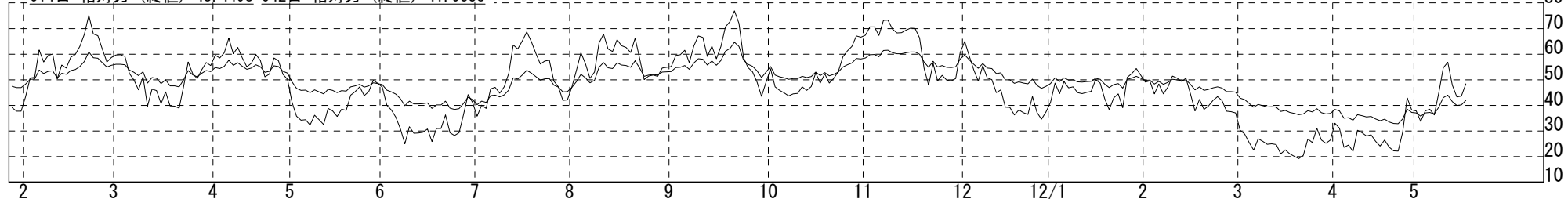
南ア金鉱株指数 日足 期間11/01/27~12/05/17(323)高3255.14(11/12/01)安2175.95(12/04/24)

12/05/17 始2275.01 高2275.01 安2275.01 終2275.01

9日 終値単純 MA=2265.48 26日 終値単純 MA=2250.71 52日 終値単純 MA=2370.44



014日 相対力 (終値)=48.4498 042日 相対力 (終値)=41.9538



日付	限月	南ア金鉱株指数 日足				前比	出来高	取組高	移動平均			実線(終)
		始値	高値	安値	終値				9日 終値	26日 終値	52日 終値	
2012/ 5/17		2275.01	2275.01	2275.01	2275.01	41.12			2265.48	2250.71	2370.44	2275.01
2012/ 5/16		2233.89	2233.89	2233.89	2233.89	3.19			2259.08	2252.14	2379.82	2233.89
2012/ 5/15		2230.70	2230.70	2230.70	2230.70	-49.61			2254.38	2254.98	2390.03	2230.70
2012/ 5/14		2280.31	2280.31	2280.31	2280.31	-78.05			2255.07	2261.83	2401.14	2280.31
2012/ 5/11		2358.36	2358.36	2358.36	2358.36	22.03			2250.65	2267.57	2411.58	2358.36
2012/ 5/10		2336.33	2336.33	2336.33	2336.33	82.19			2242.75	2269.10	2420.31	2336.33
2012/ 5/ 9		2254.14	2254.14	2254.14	2254.14	54.99			2228.70	2271.25	2429.14	2254.14
2012/ 5/ 8		2199.15	2199.15	2199.15	2199.15	-22.24			2220.01	2277.25	2439.35	2199.15

北辰情報ステーション if

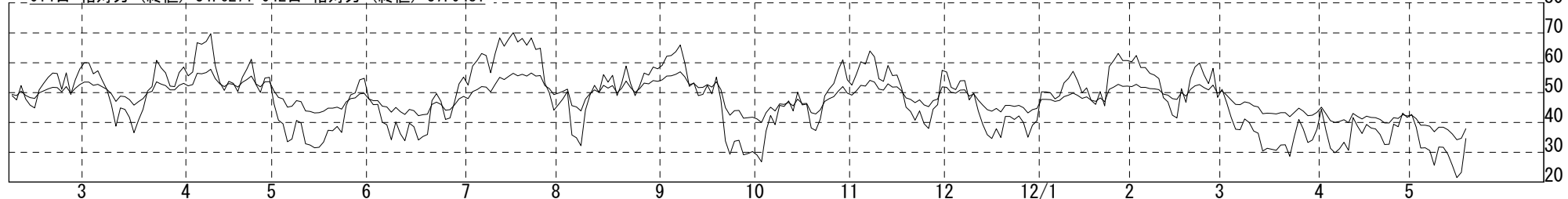
北米金鉱株指数 日足 期間11/02/04~12/05/17(323)高230.48(11/04/08)安140.94(12/05/16)

12/05/17 始142.47 高150.06 安142.47 終147.69

9日 終値単純 MA=149.30 26日 終値単純 MA=158.91 52日 終値単純 MA=167.77



014日 相対力 (終値)=34.6271 042日 相対力 (終値)=37.9481



北米金鉱株指数 日足									移動平均			
日付	限月	始値	高値	安値	終値	前比	出来高	取組高	9日 終値	26日 終値	52日 終値	実線(終)
2012/ 5/17		142.47	150.06	142.47	147.69	5.35			149.30	158.91	167.77	147.69
2012/ 5/16		141.63	146.46	140.94	142.34	0.74			150.31	159.55	168.58	142.34
2012/ 5/15		147.22	148.18	141.30	141.60	-5.63			151.91	160.50	169.58	141.60
2012/ 5/14		151.12	151.42	146.74	147.23	-4.02			154.23	161.44	170.66	147.23
2012/ 5/11		152.42	154.13	151.07	151.25	-2.17			156.24	162.14	171.58	151.25
2012/ 5/10		154.21	156.33	152.31	153.42	-0.04			157.76	162.75	172.56	153.42
2012/ 5/ 9		150.67	155.65	146.98	153.46	2.60			159.14	163.52	173.43	153.46
2012/ 5/ 8		155.00	155.01	149.21	150.86	-5.02			160.26	164.49	174.32	150.86

北辰情報ステーション if

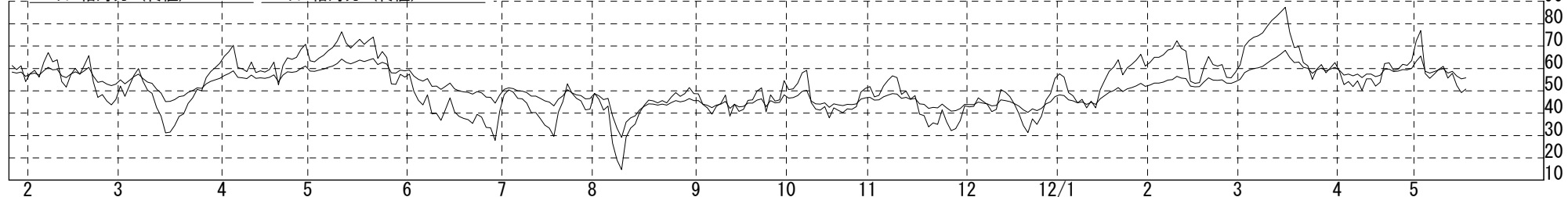
NZ株指数 (NZCI) 日足 期間11/01/26~12/05/17 (323) 高814.431 (11/05/25) 安700.441 (11/08/09)

12/05/17 始785.124 高788.173 安784.051 終786.746 出29427353

9日 終値単純 MA=790.398 26日 終値単純 MA=785.821 52日 終値単純 MA=780.234



014日 相対力 (終値)=50.7925 042日 相対力 (終値)=55.8678

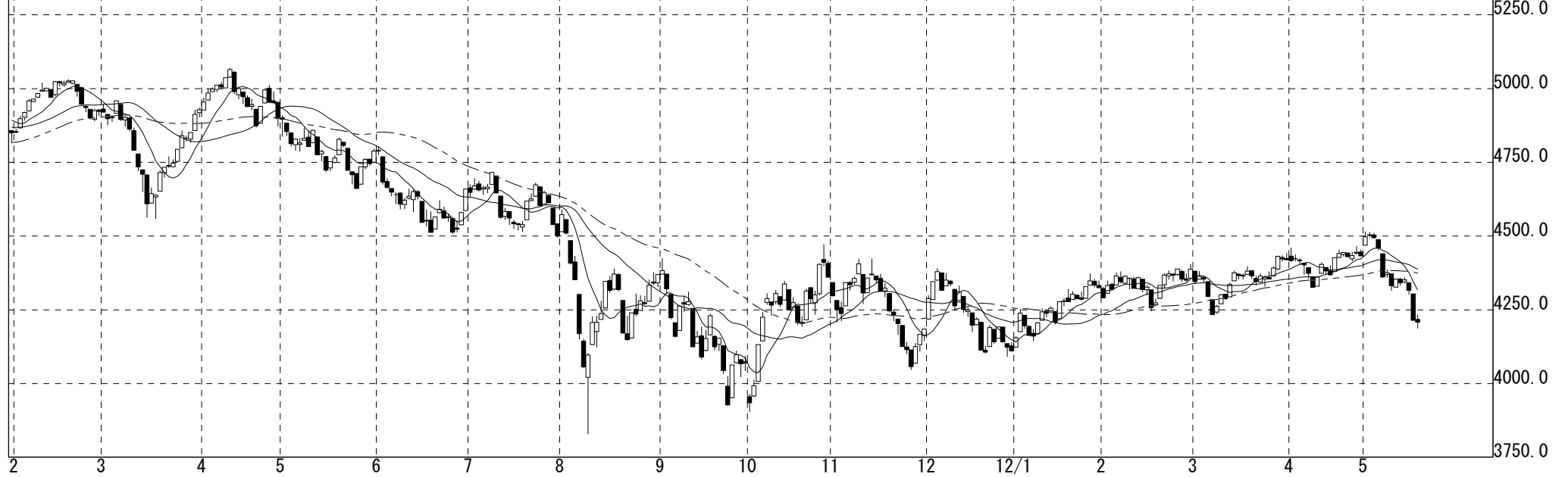


NZ株指数 (NZCI) 日足									移動平均			
日付	限月	始値	高値	安値	終値	前比	出来高	取組高	9日 終値	26日 終値	52日 終値	実線 (終)
2012/ 5/17		785.124	788.173	784.051	786.746	1.622	29427353		790.398	785.821	780.234	786.746
2012/ 5/16		788.398	788.506	784.665	785.124	-3.274	45779305		790.839	785.400	779.475	785.124
2012/ 5/15		793.461	793.461	787.838	788.398	-5.063	35887449		793.136	784.988	778.749	788.398
2012/ 5/14		790.900	794.253	790.438	793.461	2.561	29093810		794.157	784.639	778.022	793.461
2012/ 5/11		795.558	796.282	790.682	790.900	-4.658	24966170		793.458	784.206	777.187	790.900
2012/ 5/10		793.752	799.835	792.110	795.558	1.806	38762320		792.824	783.767	776.408	795.558
2012/ 5/ 9		791.015	793.837	789.269	793.752	2.737	34574967		791.700	783.051	775.581	793.752
2012/ 5/ 8		788.624	792.514	788.462	791.015	2.391	33877102		790.560	782.515	774.695	791.015

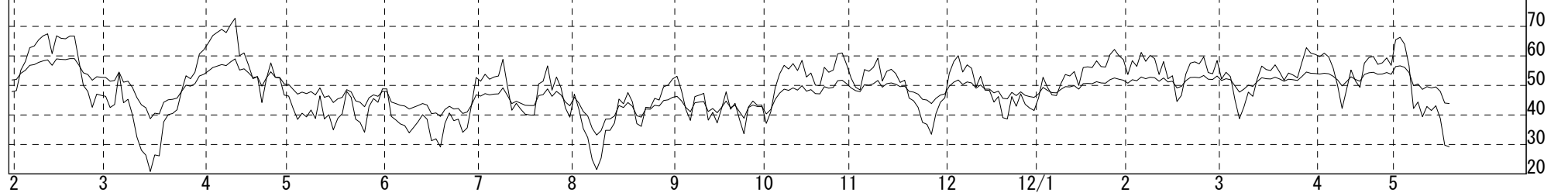
北辰情報ステーション if

豪州株指数 (AORD) 日足 期間11/01/31~12/05/17(323)高5069.5(11/04/11)安3829.4(11/08/09)
 12/05/17 始4218.0 高4233.3 安4187.2 終4208.5 出1177529971

9日 終値単純 MA=4317.5 26日 終値単純 MA=4388.0 52日 終値単純 MA=4374.6



014日 相対力 (終値)=29.2941 042日 相対力 (終値)=43.8388



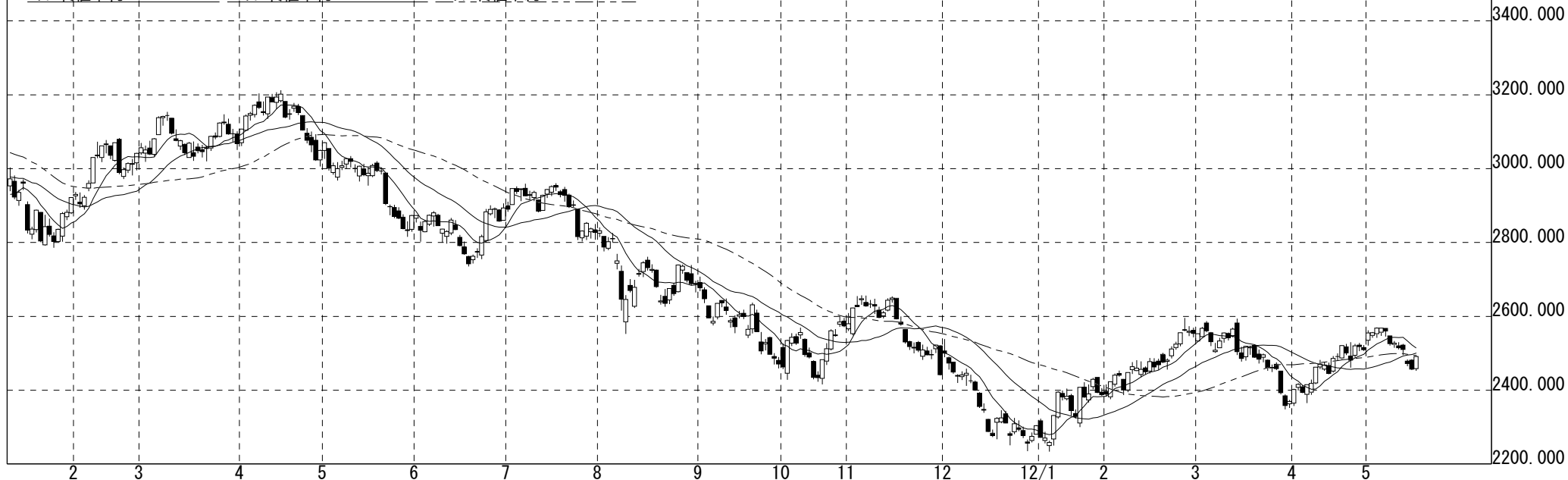
豪州株指数 (AORD) 日足										移動平均			
日付	限月	始値	高値	安値	終値	前比	出来高	取組高	9日 終値	26日 終値	52日 終値	実線 (終)	
2012/ 5/17		4218.0	4233.3	4187.2	4208.5	-6.2	1177529971		4317.5	4388.0	4374.6	4208.5	
2012/ 5/16		4304.1	4304.1	4214.7	4214.7	-101.6	1259938275		4345.4	4395.4	4378.0	4214.7	
2012/ 5/15		4341.5	4341.5	4302.2	4316.3	-35.6	1183312807		4376.5	4403.3	4380.7	4316.3	
2012/ 5/14		4344.8	4360.5	4340.4	4351.9	9.2	752115136		4397.4	4407.4	4381.4	4351.9	
2012/ 5/11		4354.2	4359.3	4333.1	4342.7	-11.1	806841493		4413.6	4409.9	4382.1	4342.7	
2012/ 5/10		4327.3	4353.8	4327.3	4353.8	21.6	1005692718		4423.7	4412.9	4382.6	4353.8	
2012/ 5/ 9		4372.2	4372.9	4316.4	4332.2	-43.7	1117559832		4433.8	4415.5	4382.9	4332.2	
2012/ 5/ 8		4369.9	4387.4	4359.8	4375.9	14.3	911551152		4445.1	4419.3	4383.6	4375.9	

北辰情報ステーション if

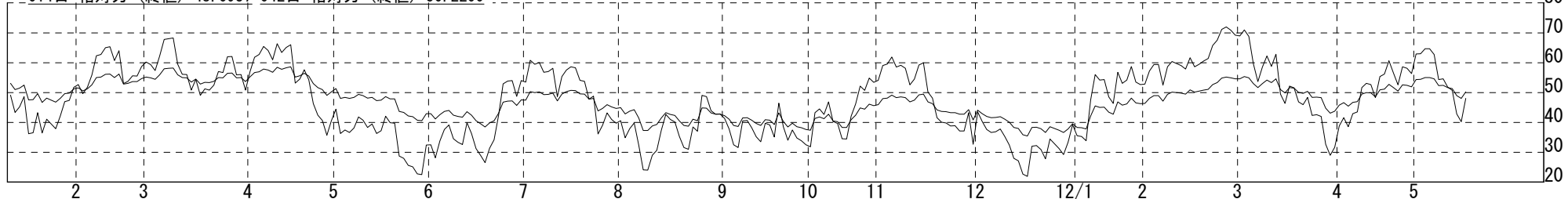
上海A株指数 日足 期間11/01/07~12/05/17(323)高3212.224(11/04/18)安2234.297(12/01/06)

12/05/17 始2458.374 高2496.215 安2453.262 終2491.544 出86528

9日 終値単純 MA=2514.401 26日 終値単純 MA=2500.771 52日 終値単純 MA=2494.307



014日 相対力 (終値)=48.0937 042日 相対力 (終値)=50.2200

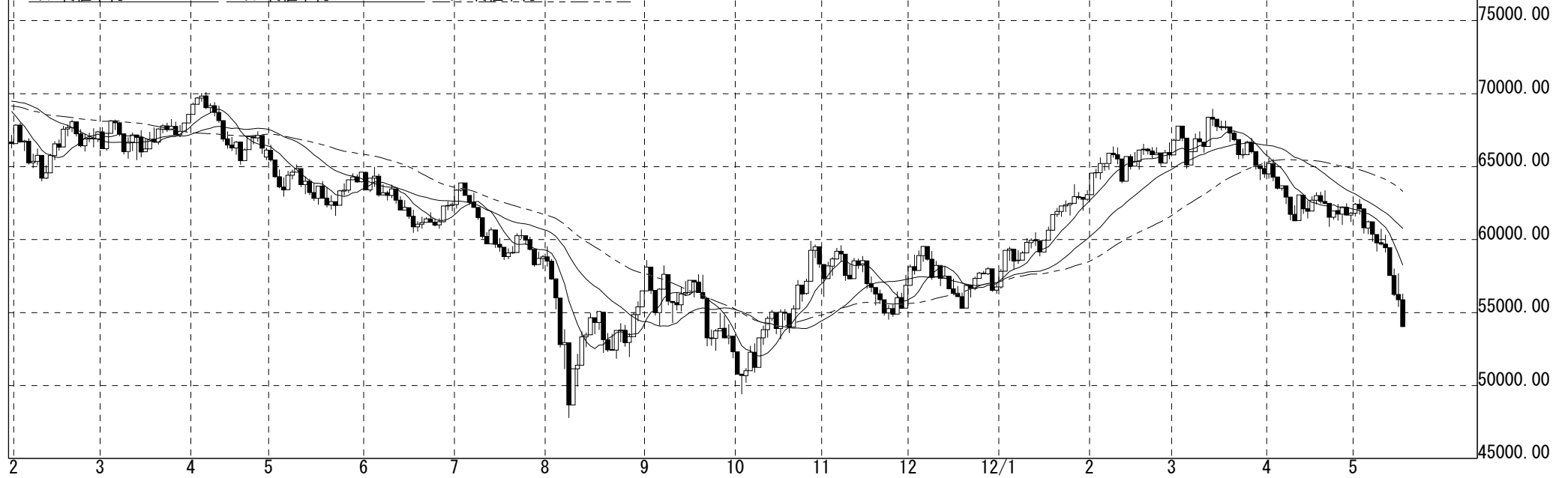


上海A株指数 日足										移動平均			
日付	限月	始値	高値	安値	終値	前比	出来高	取組高	9日 終値	26日 終値	52日 終値	実線(終)	
2012/ 5/17		2458.374	2496.215	2453.262	2491.544	34.210	86528		2514.401	2500.771	2494.307	2491.544	
2012/ 5/16		2481.445	2484.336	2455.569	2457.334	-14.938	76397		2522.915	2497.023	2495.618	2457.334	
2012/ 5/15		2479.084	2483.789	2466.057	2472.272	-38.480	58596		2533.843	2495.427	2497.656	2472.272	
2012/ 5/14		2522.374	2525.499	2496.140	2510.752	-4.612	69621		2543.064	2492.730	2499.258	2510.752	
2012/ 5/11		2520.065	2530.402	2511.063	2515.364	-12.016	55860		2542.948	2487.319	2499.536	2515.364	
2012/ 5/10		2524.025	2533.626	2515.951	2527.380	1.320	67392		2543.263	2481.302	2499.469	2527.380	
2012/ 5/ 9		2547.561	2547.561	2521.452	2526.060	-34.722	76408		2542.520	2476.147	2498.593	2526.060	
2012/ 5/ 8		2567.717	2567.722	2546.053	2560.782	-7.339	80516		2537.549	2473.552	2497.631	2560.782	

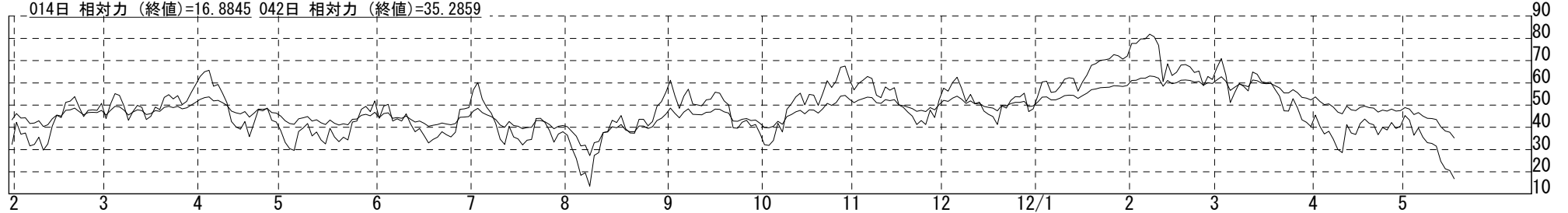
北辰情報ステーション if

ブラジルBVSP株指数 日足 期間11/01/31~12/05/17(323)高70107.71(11/04/06)安47793.49(11/08/08)
12/05/17 始55886.30 高56295.93 安54038.20 終54038.20

9日 終値単純 MA=58246.96 26日 終値単純 MA=60760.57 52日 終値単純 MA=63308.56



014日 相対力 (終値)=16.8845 042日 相対力 (終値)=35.2859



ブラジルBVSP株指数 日足									移動平均			
日付	限月	始値	高値	安値	終値	前比	出来高	取組高	9日 終値	26日 終値	52日 終値	実線(終)
2012/ 5/17		55886.30	56295.93	54038.20	54038.20	-1849.37			58246.96	60760.57	63308.56	54038.20
2012/ 5/16		56245.47	57693.21	55415.13	55887.57	-350.40			59000.60	61056.73	63572.86	55887.57
2012/ 5/15		57539.61	58024.07	56144.55	56237.97	-1301.64			59691.33	61327.33	63782.90	56237.97
2012/ 5/14		59443.21	59443.21	57538.83	57539.61	-1905.60			60378.62	61613.99	63967.01	57539.61
2012/ 5/11		59702.62	60340.00	59138.44	59445.21	-256.84			60854.24	61844.34	64128.92	59445.21
2012/ 5/10		59795.55	60751.68	59636.96	59702.05	-84.07			61103.80	62030.46	64240.39	59702.05
2012/ 5/ 9		60345.76	60345.76	59198.99	59786.12	-579.36			61381.13	62242.54	64360.40	59786.12
2012/ 5/ 8		61217.94	61217.94	59871.03	60365.48	-854.95			61599.39	62424.27	64476.43	60365.48

北辰情報ステーション if

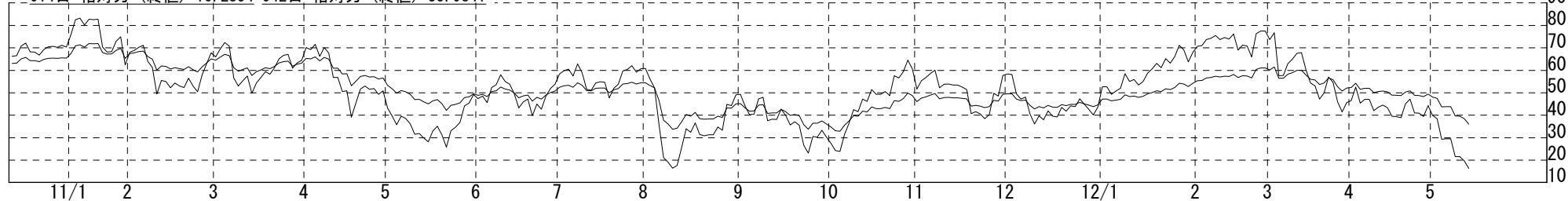
㊦株RTS指数 日足 期間10/12/09~12/05/17(323) 高2134.230(11/04/11) 安1200.340(11/10/04)

12/05/17 始1373.610 高1378.770 安1304.150 終1313.430

9日 終値単純 MA=1454.056 26日 終値単純 MA=1556.246 52日 終値単純 MA=1623.256



014日 相対力 (終値)=16.2854 042日 相対力 (終値)=35.9841



㊦株RTS指数 日足									移動平均			
日付	限月	始値	高値	安値	終値	前比	出来高	取組高	9日 終値	26日 終値	52日 終値	実線(終)
2012/ 5/17		1373.610	1378.770	1304.150	1313.430	-60.390			1454.056	1556.246	1623.256	1313.430
2012/ 5/16		1400.770	1400.770	1358.670	1373.820	-26.950			1485.252	1568.930	1629.947	1373.820
2012/ 5/15		1401.730	1407.250	1379.810	1400.770	-0.960			1507.562	1579.080	1635.144	1400.770
2012/ 5/14		1453.910	1456.610	1399.320	1401.730	-87.720			1527.857	1587.259	1639.859	1401.730
2012/ 5/10		1481.060	1498.250	1466.730	1489.450	0.000			1548.075	1596.709	1644.405	1489.450
2012/ 5/ 8		1481.060	1498.250	1466.730	1489.450	0.810			1562.528	1604.795	1647.368	1489.450
2012/ 5/ 7		1489.590	1494.170	1456.260	1488.640	-71.470			1575.873	1613.387	1650.116	1488.640
2012/ 5/ 3		1569.100	1574.060	1556.520	1560.110	-8.990			1586.365	1620.301	1652.766	1560.110

北辰情報ステーション if

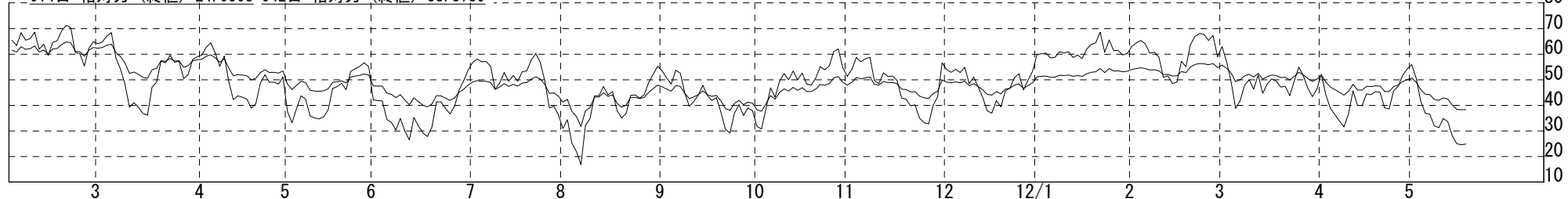
カナダ平均株価 日足 期間11/02/01~12/05/17(323)高14329.49(11/03/07)安10848.19(11/10/04)

12/05/17 始11370.25 高11421.83 安11317.11 終11330.68

9日 終値単純 MA=11573.29 26日 終値単純 MA=11931.71 52日 終値単純 MA=12146.82



014日 相対力 (終値)=24.9508 042日 相対力 (終値)=38.3780



カナダ平均株価 日足									移動平均			
日付	限月	始値	高値	安値	終値	前比	出来高	取組高	9日 終値	26日 終値	52日 終値	実線(終)
2012/ 5/17		11370.25	11421.83	11317.11	11330.68	4.60			11573.29	11931.71	12146.82	11330.68
2012/ 5/16		11348.15	11474.05	11298.46	11326.08	-16.97			11633.35	11958.48	12169.77	11326.08
2012/ 5/15		11494.83	11502.24	11325.71	11343.05	-145.48			11709.89	11981.91	12195.11	11343.05
2012/ 5/14		11571.70	11689.39	11484.72	11488.53	-206.14			11808.45	12007.89	12221.66	11488.53
2012/ 5/11		11681.33	11795.66	11646.37	11694.67	-41.50			11902.26	12031.53	12243.88	11694.67
2012/ 5/10		11759.71	11812.16	11682.70	11736.17	61.16			11968.70	12050.15	12263.99	11736.17
2012/ 5/ 9		11588.18	11755.80	11555.08	11675.01	-29.73			12024.43	12072.74	12282.53	11675.01
2012/ 5/ 8		11786.94	11821.93	11609.51	11704.74	-155.92			12076.75	12104.74	12302.74	11704.74