

北辰情報ステーション if 波動展望の部屋

東京金 週足 先限 期間04/09/21 ~ 12/05/18(400)高4754(11/09/07)安1385(05/01/17)

12/05/13 13/04 始4050 高4097 安3958 終4014 出275692 取149348

9週 終値単純 MA=4276 26週 終値単純 MA=4264 52週 終値単純 MA=4226



014週 相対力 (終値)=38.1680 042週 相対力 (終値)=49.6175



日付	限月	東京金			週足 先限			終値	前比	出来高	取組高	移動平均				
		始値	高値	高値日	安値	安値日	9週 終値					26週 終値	52週 終値			
2012/ 5/13	2013/ 4	4050	4097	2012/ 5/14	3958	2012/ 5/17	4014	-55	275692	149348	9週 終値	4276	26週 終値	4264	52週 終値	4226
2012/ 5/ 6	2013/ 4	4283	4287	2012/ 5/ 7	4050	2012/ 5/10	4069	-220	272475	148540	9週 終値	4327	26週 終値	4274	52週 終値	4225
2012/ 4/29	2013/ 4	4306	4326	2012/ 5/ 1	4271	2012/ 5/ 2	4289	-8	57504	138297	9週 終値	4373	26週 終値	4287	52週 終値	4222
2012/ 4/22	2013/ 2	4322	4342	2012/ 4/27	4245	2012/ 4/24	4297	-30	202903	136426	9週 終値	4398	26週 終値	4292	52週 終値	4214
2012/ 4/15	2013/ 2	4368	4379	2012/ 4/16	4250	2012/ 4/18	4327	-43	197513	124073	9週 終値	4432	26週 終値	4290	52週 終値	4209
2012/ 4/ 8	2013/ 2	4329	4386	2012/ 4/13	4261	2012/ 4/11	4370	45	179560	124182	9週 終値	4442	26週 終値	4278	52週 終値	4202
2012/ 4/ 1	2013/ 2	4410	4486	2012/ 4/ 2	4276	2012/ 4/ 6	4325	-70	238363	125675	9週 終値	4438	26週 終値	4269	52週 終値	4194

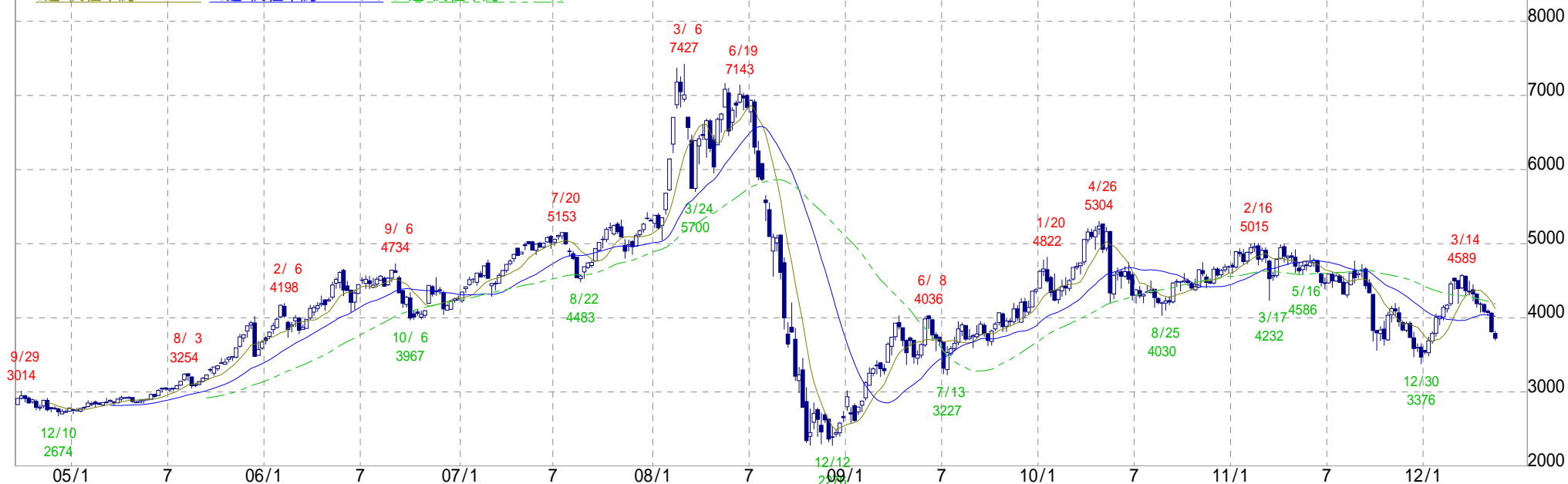
商品先物取引は証拠金取引であり、相場変動によっては投資額以上の損失が生じます。元本保証ではありませんので、お取引に際してはご資金に余裕を持って「ご自身の判断」で行なって下さい。

北辰情報ステーション if 波動展望の部屋

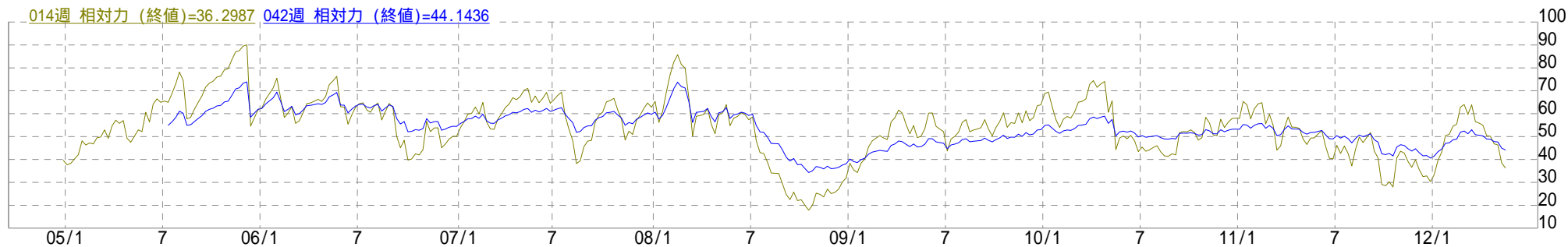
東京白金 週足 先限 期間04/09/21 ~ 12/05/18(400)高7427(08/03/06)安2276(08/12/12)

12/05/13 13/04 始3789 高3825 安3695 終3723 出55936 取43241

9週 終値単純 MA=4122 26週 終値単純 MA=4020 52週 終値単純 MA=4188



014週 相対力 (終値)=36.2987 042週 相対力 (終値)=44.1436



日付	限月	東京白金			週足 先限			終値	前比	出来高	取組高	移動平均		
		始値	高値	高値日	安値	安値日	9週 終値					26週 終値	52週 終値	
2012/ 5/13	2013/ 4	3789	3825	2012/ 5/14	3695	2012/ 5/18	3723	-89	55936	43241	4122	4020	4188	
2012/ 5/ 6	2013/ 4	4063	4076	2012/ 5/ 7	3802	2012/ 5/11	3812	-259	70180	44207	4216	4028	4207	
2012/ 4/29	2013/ 4	4090	4117	2012/ 5/ 1	4026	2012/ 5/ 2	4071	-14	21451	45795	4281	4039	4222	
2012/ 4/22	2013/ 2	4180	4194	2012/ 4/23	4061	2012/ 4/24	4085	-98	58279	45201	4329	4041	4234	
2012/ 4/15	2013/ 2	4189	4215	2012/ 4/20	4073	2012/ 4/17	4183	-8	61007	44460	4370	4039	4248	
2012/ 4/ 8	2013/ 2	4322	4330	2012/ 4/ 9	4138	2012/ 4/13	4191	-130	57485	45134	4369	4021	4261	
2012/ 4/ 1	2013/ 2	4378	4451	2012/ 4/ 2	4224	2012/ 4/ 6	4321	-26	66309	45705	4363	4008	4273	

商品先物取引は証拠金取引であり、相場変動によっては投資額以上の損失が生じます。元本保証ではありませんので、お取引に際してはご資金に余裕を持って「ご自身の判断」で行なって下さい。

北辰情報ステーション if 波動展望の部屋

東京銀 週足 先限 期間04/09/21 ~ 12/05/18(400)高130.4(11/04/25)安21.4(05/01/17)

12/05/13 13/04 始72.8 高74.6 安69.0 終71.2 出2088 取4797

9週 終値単純 MA=80.2 26週 終値単純 MA=80.3 52週 終値単純 MA=86.0



014週 相対力 (終値)=35.0496 042週 相対力 (終値)=46.5159



日付	限月	東京銀			週足 先限			終値	前比	出来高	取組高	移動平均		
		始値	高値	高値日	安値	安値日	9週 終値					26週 終値	52週 終値	
2012/ 5/13	2013/ 4	72.8	74.6	2012/ 5/14	69.0	2012/ 5/17	71.2	-2.1	2088	4797	80.2	80.3	86.0	
2012/ 5/ 6	2013/ 4	78.9	80.2	2012/ 5/10	73.0	2012/ 5/10	73.3	-6.1	2172	4761	82.0	80.5	86.4	
2012/ 4/29	2013/ 4	80.1	80.9	2012/ 5/ 1	78.6	2012/ 5/ 2	79.4	-0.6	492	4958	83.6	80.9	86.8	
2012/ 4/22	2013/ 2	83.0	83.2	2012/ 4/23	78.2	2012/ 4/26	80.0	-3.0	2035	4930	85.1	81.1	87.0	
2012/ 4/15	2013/ 2	83.7	83.8	2012/ 4/16	80.3	2012/ 4/16	83.0	-0.6	1659	5130	86.2	81.4	87.9	
2012/ 4/ 8	2013/ 2	83.8	84.5	2012/ 4/ 9	80.5	2012/ 4/11	83.6	-0.2	1968	5194	86.4	81.1	88.6	
2012/ 4/ 1	2013/ 2	85.2	87.3	2012/ 4/ 4	81.5	2012/ 4/ 6	83.8	-0.7	2373	5389	86.5	80.9	89.2	

商品先物取引は証拠金取引であり、相場変動によっては投資額以上の損失が生じます。元本保証ではありませんので、お取引に際してはご資金に余裕を持って「ご自身の判断」で行なって下さい。

北辰情報ステーション if 波動展望の部屋

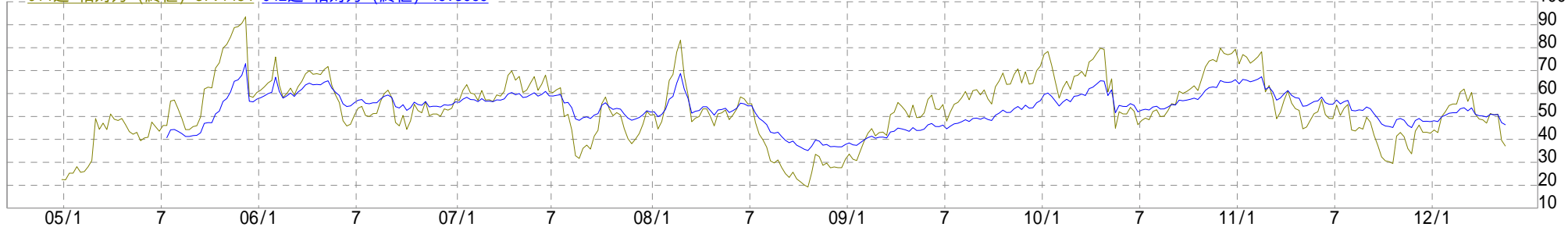
東京パラジウム 週足 先限 期間04/09/21 ~ 12/05/18(400)高2305(11/02/22)安499(08/12/08)

12/05/13 13/04 始1553 高1575 安1520 終1530 出1061 取2154

9週 終値単純 MA=1695 26週 終値単純 MA=1692 52週 終値単純 MA=1757



014週 相対力 (終値)=37.1454 042週 相対力 (終値)=46.3969



東京パラジウム 週足 先限											移動平均		
日付	限月	始値	高値	高値日	安値	安値日	終値	前比	出来高	取組高	9週 終値	26週 終値	52週 終値
2012/ 5/13	2013/ 4	1553	1575	2012/ 5/17	1520	2012/ 5/15	1530	-47	1061	2154	1695	1692	1757
2012/ 5/ 6	2013/ 4	1739	1757	2012/ 5/ 7	1556	2012/ 5/11	1577	-174	1667	2179	1735	1691	1764
2012/ 4/29	2013/ 4	1744	1770	2012/ 5/ 1	1740	2012/ 5/ 1	1751	5	212	2474	1762	1693	1770
2012/ 4/22	2013/ 2	1749	1784	2012/ 4/23	1714	2012/ 4/27	1746	-9	1615	2509	1777	1690	1772
2012/ 4/15	2013/ 2	1705	1762	2012/ 4/20	1665	2012/ 4/16	1755	58	788	2522	1790	1686	1777
2012/ 4/ 8	2013/ 2	1731	1765	2012/ 4/ 9	1648	2012/ 4/11	1697	-21	1132	2684	1792	1675	1783
2012/ 4/ 1	2013/ 2	1743	1780	2012/ 4/ 2	1669	2012/ 4/ 5	1718	-6	907	2821	1800	1667	1790

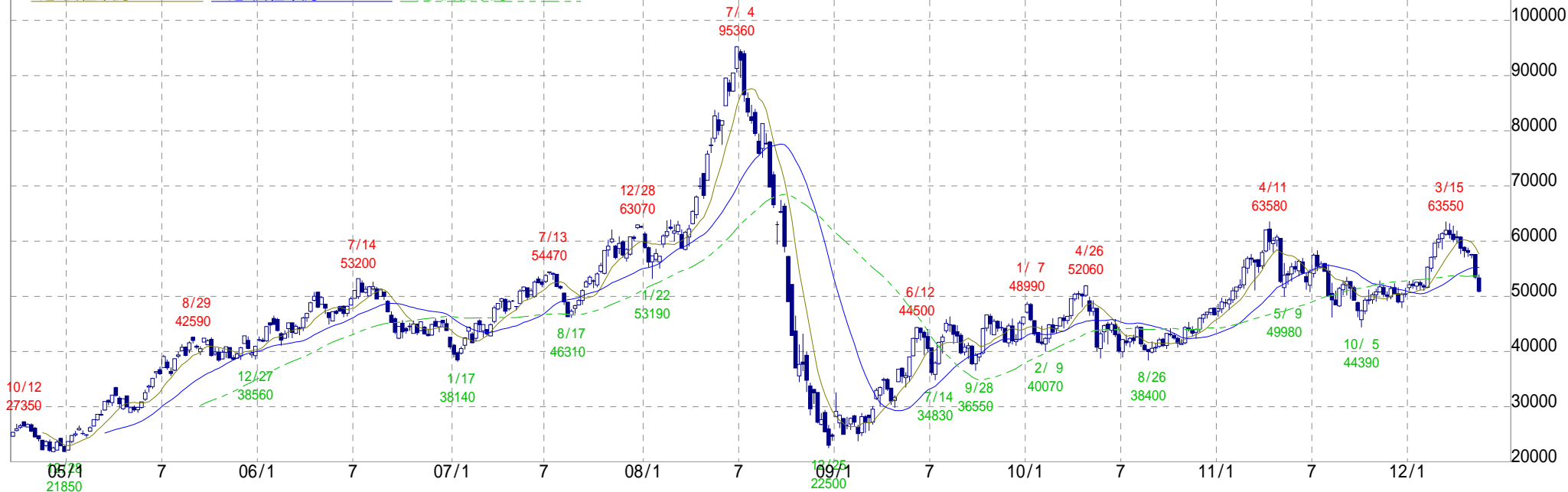
商品先物取引は証拠金取引であり、相場変動によっては投資額以上の損失が生じます。元本保証ではありませんので、お取引に際してはご資金に余裕を持って「ご自身の判断」で行なって下さい。

北辰情報ステーション if 波動展望の部屋

東京原油 週足 先限 期間04/09/21 ~ 12/05/18(400)高95360(08/07/04)安21800(04/12/03)

12/05/13 12/10 始53350 高53960 安50720 終50910 出31596 取27217

9週 終値単純 MA=57672 26週 終値単純 MA=55260 52週 終値単純 MA=53638



014週 相対力 (終値)=36.2909 042週 相対力 (終値)=48.5049



日付	限月	東京原油			週足 先限			終値	前比	出来高	取組高	移動平均		
		始値	高値	高値日	安値	安値日	9週 終値					26週 終値	52週 終値	
2012/ 5/13	2012/10	53350	53960	2012/ 5/14	50720	2012/ 5/18	50910	-2580	31596	27217	9週 57672	26週 55260	52週 53638	
2012/ 5/ 6	2012/10	57610	57640	2012/ 5/ 7	53170	2012/ 5/ 9	53490	-4120	30586	25300	58902	55238	53695	
2012/ 4/29	2012/10	57430	57710	2012/ 5/ 2	56900	2012/ 5/ 2	57610	-350	6852	24504	59778	55170	53702	
2012/ 4/22	2012/ 9	58310	58820	2012/ 4/23	57190	2012/ 4/24	57960	-310	20100	23727	60085	54909	53607	
2012/ 4/15	2012/ 9	58880	59070	2012/ 4/16	57060	2012/ 4/17	58270	-440	26347	25680	60271	54613	53661	
2012/ 4/ 8	2012/ 9	60760	60930	2012/ 4/ 9	57720	2012/ 4/12	58710	-1920	26410	25090	60139	54271	53696	
2012/ 4/ 1	2012/ 9	60800	61900	2012/ 4/ 4	59560	2012/ 4/ 3	60630	340	25640	24022	59760	53909	53719	

商品先物取引は証拠金取引であり、相場変動によっては投資額以上の損失が生じます。元本保証ではありませんので、お取引に際してはご資金に余裕を持って「ご自身の判断」で行なって下さい。

北辰情報ステーション if 波動展望の部屋

東京ガソリン 週足 先限 期間04/09/21 ~ 12/05/18(400)高104000(08/07/04)安29650(08/12/25)

12/05/13 12/11 始63730 高64250 安61400 終61530 出55683 取26557

9週 終値単純 MA=69628 26週 終値単純 MA=68114 52週 終値単純 MA=65687



014週 相対力 (終値)=33.6560 042週 相対力 (終値)=47.7639



東京ガソリン 週足 先限												移動平均		
日付	限月	始値	高値	高値日	安値	安値日	終値	前比	出来高	取組高	9週 終値	26週 終値	52週 終値	
2012/ 5/13	2012/11	63730	64250	2012/ 5/14	61400	2012/ 5/18	61530	-2430	55683	26557	69628	68114	65687	
2012/ 5/ 6	2012/11	68330	68460	2012/ 5/ 7	63950	2012/ 5/11	63960	-4440	50197	28038	71242	68097	65741	
2012/ 4/29	2012/11	69010	69200	2012/ 5/ 1	67960	2012/ 5/ 2	68400	-680	16309	30237	72511	68111	65760	
2012/ 4/22	2012/10	70620	70940	2012/ 4/23	68800	2012/ 4/27	69080	-1480	52844	29393	73173	67949	65685	
2012/ 4/15	2012/10	71610	71890	2012/ 4/16	69420	2012/ 4/17	70560	-1030	51987	31464	73715	67739	65720	
2012/ 4/ 8	2012/10	73330	73380	2012/ 4/ 9	70300	2012/ 4/12	71590	-1580	54827	32281	73765	67416	65708	
2012/ 4/ 1	2012/10	73660	74900	2012/ 4/ 4	72530	2012/ 4/ 6	73170	-150	46530	32725	73451	67060	65670	

商品先物取引は証拠金取引であり、相場変動によっては投資額以上の損失が生じます。元本保証ではありませんので、お取引に際してはご資金に余裕を持って「ご自身の判断」で行なって下さい。

北辰情報ステーション if 波動展望の部屋

東京灯油 週足 先限 期間04/09/21 ~ 12/05/18(400)高120960(08/07/04)安29280(04/12/28)

12/05/13 12/11 始65510 高66030 安62900 終63000 出13836 取18674

9週 終値単純 MA=70048 26週 終値単純 MA=67012 52週 終値単純 MA=66264



014週 相対力 (終値)=37.3031 042週 相対力 (終値)=48.6152



日付	限月	東京灯油			週足 先限			終値	前比	出来高	取組高	移動平均		
		始値	高値	高値日	安値	安値日	9週 終値					26週 終値	52週 終値	
2012/ 5/13	2012/11	65510	66030	2012/ 5/14	安 62900	2012/ 5/18	63000	-2630	13836	18674	9週 70048	26週 67012	52週 66264	
2012/ 5/ 6	2012/11	70300	70470	2012/ 5/ 7	65580	2012/ 5/10	65630	-4740	12576	19108	71279	67031	66355	
2012/ 4/29	2012/11	70870	70910	2012/ 5/ 1	70020	2012/ 5/ 2	70370	-490	3224	19542	72132	67025	66399	
2012/ 4/22	2012/10	70500	71400	2012/ 4/27	68990	2012/ 4/24	70860	500	11241	19081	72346	66789	66338	
2012/ 4/15	2012/10	71000	71340	2012/ 4/16	69180	2012/ 4/17	70360	-560	11447	20113	72389	66500	66417	
2012/ 4/ 8	2012/10	72960	73050	2012/ 4/ 9	69690	2012/ 4/12	70920	-1910	15620	20530	72151	66183	66515	
2012/ 4/ 1	2012/10	73360	74660	2012/ 4/ 4	72230	2012/ 4/ 6	72830	-200	12704	20153	71615	65806	66599	

商品先物取引は証拠金取引であり、相場変動によっては投資額以上の損失が生じます。元本保証ではありませんので、お取引に際してはご資金に余裕を持って「ご自身の判断」で行なって下さい。

北辰情報ステーション if 波動展望の部屋

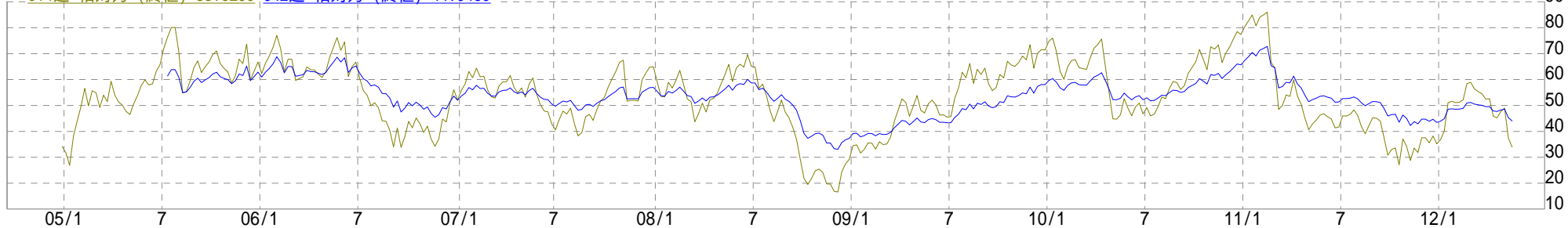
東京ゴム 週足 先限 期間04/09/21 ~ 12/05/18(400)高535.7(11/02/18)安99.8(08/12/05)

12/05/13 12/10 始282.9 高288.3 安261.5 終269.9 出52582 取29138

9週 終値単純 MA=309.0 26週 終値単純 MA=303.6 52週 終値単純 MA=326.0



014週 相対力 (終値)=33.9290 042週 相対力 (終値)=44.0460



東京ゴム			週足 先限				移動平均						
日付	限月	始値	高値	高値日	安値	安値日	終値	前比	出来高	取組高	9週 終値	26週 終値	52週 終値
2012/ 5/13	2012/10	282.9	288.3	2012/ 5/14	261.5	2012/ 5/17	269.9	-13.6	52582	29138	309.0	303.6	326.0
2012/ 5/ 6	2012/10	315.2	316.0	2012/ 5/ 7	283.1	2012/ 5/11	283.5	-32.3	40775	31395	316.0	303.7	328.0
2012/ 4/29	2012/10	313.0	317.8	2012/ 5/ 2	311.9	2012/ 5/ 1	315.8	2.9	22848	27990	321.8	302.8	329.7
2012/ 4/22	2012/ 9	308.0	315.0	2012/ 4/27	303.9	2012/ 4/24	312.9	5.4	42041	26920	324.7	301.9	330.6
2012/ 4/15	2012/ 9	309.1	312.3	2012/ 4/18	301.8	2012/ 4/17	307.5	-1.9	37770	24793	327.7	301.8	332.1
2012/ 4/ 8	2012/ 9	327.2	327.5	2012/ 4/ 9	308.5	2012/ 4/13	309.4	-16.6	39119	25076	328.9	300.8	334.2
2012/ 4/ 1	2012/ 9	327.1	332.0	2012/ 4/ 2	321.8	2012/ 4/ 5	326.0	0.3	32179	24549	329.5	301.1	336.6

商品先物取引は証拠金取引であり、相場変動によっては投資額以上の損失が生じます。元本保証ではありませんので、お取引に際してはご資金に余裕を持って「ご自身の判断」で行なって下さい。

北辰情報ステーション if 波動展望の部屋

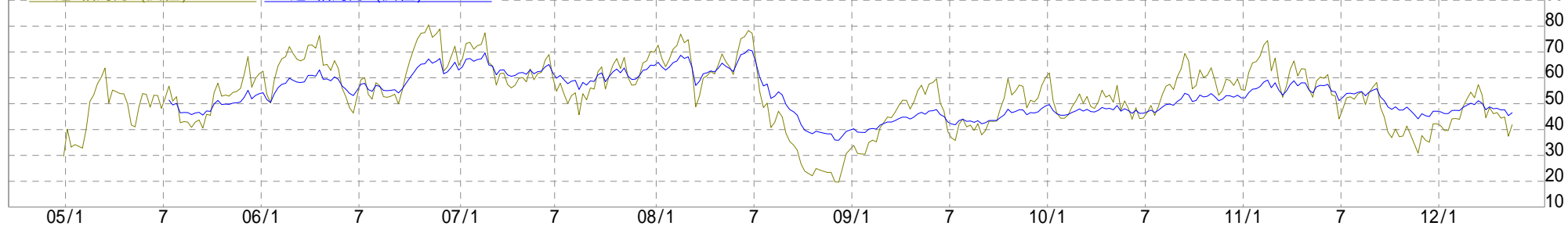
東京コーン 週足 先限 期間04/09/21 ~ 12/05/18(400)高50320(08/06/27)安13970(05/01/17)

12/05/13 13/05 始21900 高22670 安21620 終22430 出6786 取23472

9週 終値単純 MA=23183 26週 終値単純 MA=23114 52週 終値単純 MA=24670



014週 相対力 (終値)=41.8505 042週 相対力 (終値)=46.5199



東京コーン		週足 先限				移動平均							
日付	限月	始値	高値	高値日	安値	安値日	終値	前比	出来高	取組高	9週 終値	26週 終値	52週 終値
2012/ 5/13	2013/ 5	21900	22670	2012/ 5/17	21620	2012/ 5/15	22430	520	6786	23472	23183	23114	24670
2012/ 5/ 6	2013/ 5	23090	23090	2012/ 5/ 7	21860	2012/ 5/11	21910	-1220	10115	23343	23466	23120	24778
2012/ 4/29	2013/ 5	23090	23260	2012/ 5/ 1	23000	2012/ 5/ 1	23130	50	1662	24323	23721	23184	24865
2012/ 4/22	2013/ 5	23430	23530	2012/ 4/23	23070	2012/ 4/27	23080	-320	6685	24209	23871	23230	24941
2012/ 4/15	2013/ 5	23250	23530	2012/ 4/20	22760	2012/ 4/17	23400	60	13381	23914	23983	23256	25044
2012/ 4/ 8	2013/ 3	23750	23840	2012/ 4/ 9	23020	2012/ 4/11	23340	-380	6669	22206	24016	23268	25141
2012/ 4/ 1	2013/ 3	23220	23950	2012/ 4/ 2	23180	2012/ 4/ 2	23720	560	9594	23615	23980	23312	25225

商品先物取引は証拠金取引であり、相場変動によっては投資額以上の損失が生じます。元本保証ではありませんので、お取引に際してはご資金に余裕を持って「ご自身の判断」で行なって下さい。

北辰情報ステーション if 波動展望の部屋

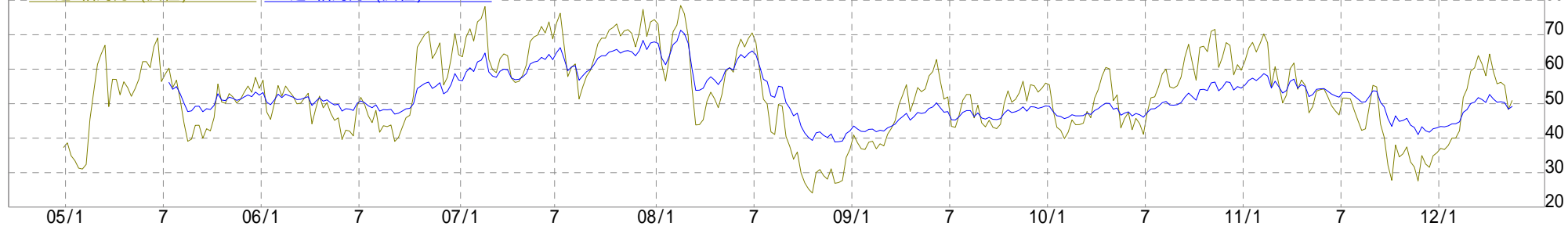
東京一般大豆 週足 先限 期間04/09/21 ~ 12/05/18(400)高80780(08/07/03)安27790(05/01/31)

12/05/13 13/04 始42900 高43620 安41770 終43480 出10296 取18762

9週 終値単純 MA=44567 26週 終値単純 MA=41633 52週 終値単純 MA=44029



014週 相対力 (終値)=50.9076 042週 相対力 (終値)=49.1894



東京一般大豆 週足 先限											移動平均		
日付	限月	始値	高値	高値日	安値	安値日	終値	前比	出来高	取組高	9週 終値	26週 終値	52週 終値
2012/ 5/13	2013/ 4	42900	43620	2012/ 5/18	41770	2012/ 5/15	43480	610	10296	18762	44567	41633	44029
2012/ 5/ 6	2013/ 4	44300	44850	2012/ 5/11	42190	2012/ 5/10	42870	-1580	10008	19859	44795	41483	44153
2012/ 4/29	2013/ 4	44600	44800	2012/ 5/ 1	44200	2012/ 5/ 2	44450	-190	3054	19909	44960	41386	44259
2012/ 4/22	2013/ 4	44530	45200	2012/ 4/26	44300	2012/ 4/24	44640	120	7474	19592	44918	41305	44323
2012/ 4/15	2013/ 4	45350	45420	2012/ 4/16	43710	2012/ 4/17	44520	-810	13444	19039	44687	41197	44433
2012/ 4/ 8	2013/ 2	46350	46680	2012/ 4/ 9	44000	2012/ 4/11	45330	-1060	8854	16884	44396	41084	44554
2012/ 4/ 1	2013/ 2	44430	46430	2012/ 4/ 3	44430	2012/ 4/ 2	46390	2020	11749	17381	43773	41004	44640

商品先物取引は証拠金取引であり、相場変動によっては投資額以上の損失が生じます。元本保証ではありませんので、お取引に際してはご資金に余裕を持って「ご自身の判断」で行なって下さい。

北辰情報ステーション if 波動展望の部屋

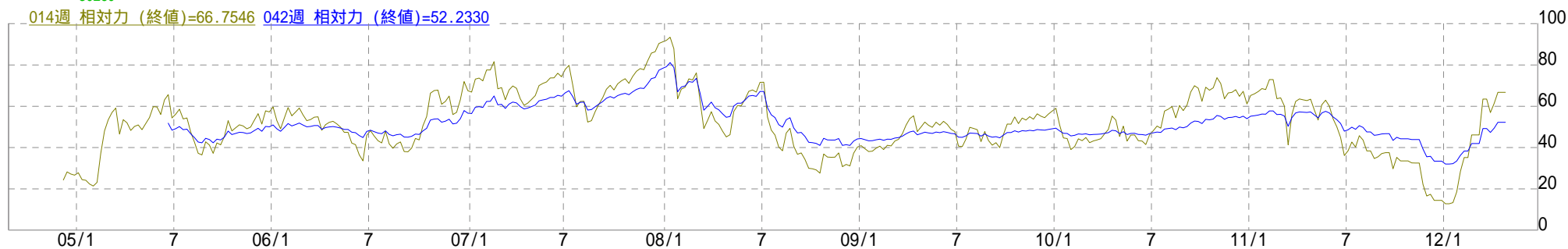
東京NGMO大豆 週足 先限 期間04/08/30~12/04/24(400)高109510(08/07/11)安30260(05/02/09)

12/04/22 12/04 始50100 高50100 安50100 終50100 取54

9週 終値単純 MA=46361 26週 終値単純 MA=41158 52週 終値単純 MA=47355



014週 相対力 (終値)=66.7546 042週 相対力 (終値)=52.2330



日付	限月	東京NGMO大豆				週足 先限				出来高	取組高	移動平均		
		始値	高値	高値日	安値	安値日	終値	前比	9週 終値			26週 終値	52週 終値	
2012/ 4/22	2012/ 4	50100	50100	2012/ 4/23	50100	2012/ 4/23	50100	0	0	54	46361	41158	47355	
2012/ 4/15	2012/ 4	50100	50100	2012/ 4/16	50100	2012/ 4/16	50100	0	0	54	45289	41085	47546	
2012/ 4/ 8	2012/ 4	47050	50100	2012/ 4/11	47050	2012/ 4/ 9	50100	3050	3	54	43895	41012	47733	
2012/ 4/ 1	2012/ 4	45000	47050	2012/ 4/ 6	45000	2012/ 4/ 2	47050	2050	0	54	42500	40939	47921	
2012/ 3/25	2012/ 4	47000	47000	2012/ 3/26	45000	2012/ 3/30	45000	-2000	3	54	41272	41012	48170	
2012/ 3/18	2012/ 4	47000	47000	2012/ 3/19	46500	2012/ 3/21	47000	0	2	54	40050	41116	48448	
2012/ 3/11	2012/ 4	37800	47000	2012/ 3/16	37800	2012/ 3/12	47000	6550	7	54	38506	41270	48640	

商品先物取引は証拠金取引であり、相場変動によっては投資額以上の損失が生じます。元本保証ではありませんので、お取引に際してはご資金に余裕を持って「ご自身の判断」で行なって下さい。

北辰情報ステーション if 波動展望の部屋

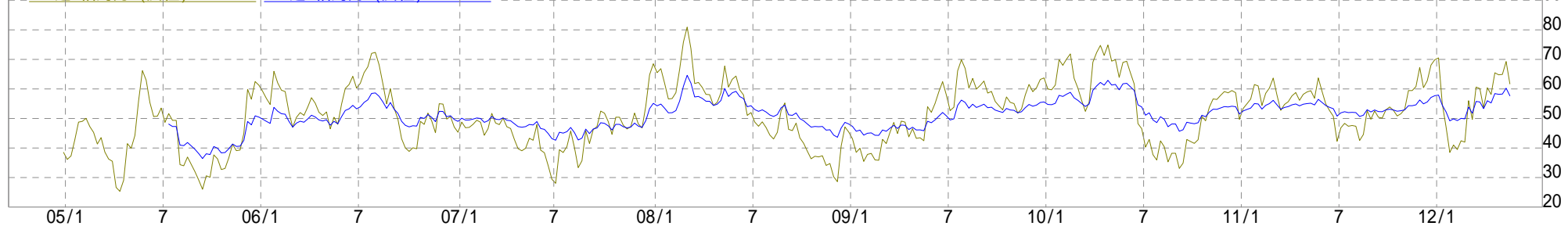
東京小豆 週足 先限 期間04/09/21 ~ 12/05/18(400)高13300(12/05/08)安7080(05/09/20)

12/05/13 12/10 始13100 高13300 安12700 終12830 出2062 取4794

9週 終値単純 MA=12590 26週 終値単純 MA=12114 52週 終値単純 MA=11864



014週 相対力 (終値)=61.7076 042週 相対力 (終値)=57.6670



日付	限月	東京小豆			週足 先限			終値	前比	出来高	取組高	移動平均		
		始値	高値	高値日	安値	安値日	9週 終値					26週 終値	52週 終値	
2012/ 5/13	2012/10	13100	13300	2012/ 5/14	12700	2012/ 5/17	12830	-320	2062	4794	9週 12590	26週 12114	52週 11864	
2012/ 5/ 6	2012/10	12830	13300	2012/ 5/ 8	12730	2012/ 5/ 7	13150	350	4030	4700	12529	12075	11844	
2012/ 4/29	2012/10	12730	12840	2012/ 5/ 2	12700	2012/ 5/ 1	12800	10	1527	4580	12369	12025	11819	
2012/ 4/22	2012/ 9	12810	12920	2012/ 4/24	12580	2012/ 4/25	12790	-30	2816	4303	12276	11980	11800	
2012/ 4/15	2012/ 9	12280	12840	2012/ 4/20	12220	2012/ 4/17	12820	530	3526	3769	12127	11935	11781	
2012/ 4/ 8	2012/ 9	12370	12530	2012/ 4/11	12270	2012/ 4/13	12290	-100	1839	3504	11977	11888	11759	
2012/ 4/ 1	2012/ 9	11960	12420	2012/ 4/ 6	11910	2012/ 4/ 3	12390	410	3807	3267	11876	11863	11749	

商品先物取引は証拠金取引であり、相場変動によっては投資額以上の損失が生じます。元本保証ではありませんので、お取引に際してはご資金に余裕を持って「ご自身の判断」で行なって下さい。

北辰情報ステーション if 波動展望の部屋

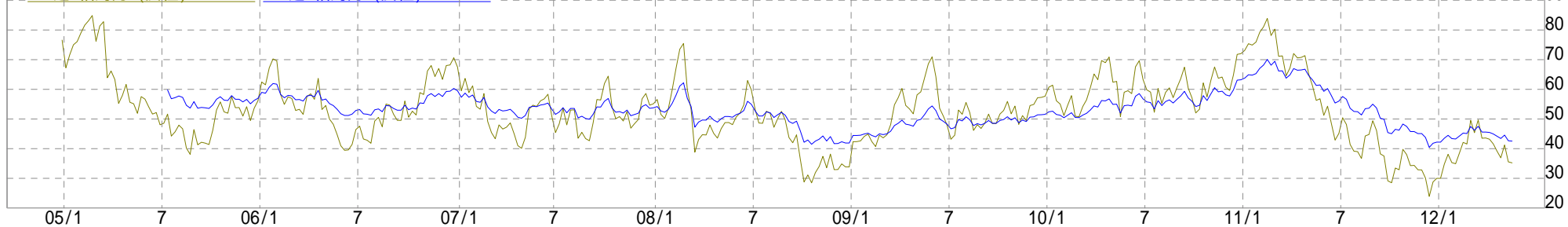
アラビカコーヒー 週足 先限 期間04/09/21~12/05/18(400)高38530(11/02/22)安11900(04/10/20)

12/05/13 13/03 始22900 高23600 安22500 終22870 出55 取407

9週 終値単純 MA=24191 26週 終値単純 MA=24624 52週 終値単純 MA=27741



014週 相対力 (終値)=35.2222 042週 相対力 (終値)=42.5517



アラビカコーヒー 週足 先限													移動平均		
日付	限月	始値	高値	高値日	安値	安値日	終値	前比	出来高	取組高	9週 終値	26週 終値	52週 終値		
2012/ 5/13	2013/ 3	22900	23600	2012/ 5/18	22500	2012/ 5/15	22870	-80	55	407	24191	24624	27741		
2012/ 5/ 6	2013/ 3	23500	23500	2012/ 5/ 7	22950	2012/ 5/11	22950	-1300	72	450	24583	24771	27978		
2012/ 4/29	2013/ 3	24090	24350	2012/ 5/ 2	23570	2012/ 5/ 2	24250	600	25	460	24879	24915	28231		
2012/ 4/22	2013/ 3	24400	24400	2012/ 4/23	23550	2012/ 4/27	23650	-500	73	465	25123	25058	28471		
2012/ 4/15	2013/ 3	24600	24600	2012/ 4/16	23900	2012/ 4/17	24150	-530	115	477	25285	25244	28742		
2012/ 4/ 8	2013/ 3	24510	25510	2012/ 4/10	24350	2012/ 4/11	24680	-320	69	515	25403	25361	28999		
2012/ 4/ 1	2013/ 3	25060	25490	2012/ 4/ 3	24980	2012/ 4/ 2	25000	-90	52	512	25399	25466	29244		

商品先物取引は証拠金取引であり、相場変動によっては投資額以上の損失が生じます。元本保証ではありませんので、お取引に際してはご資金に余裕を持って「ご自身の判断」で行なって下さい。

北辰情報ステーション if 波動展望の部屋

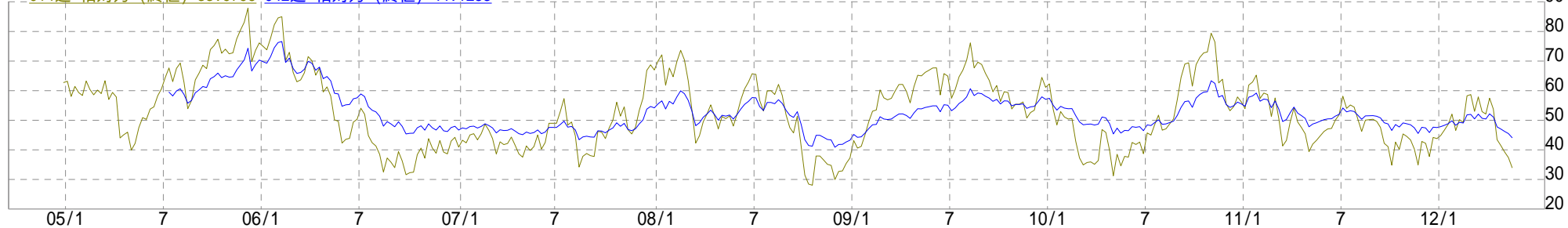
東京粗糖 週足 先限 期間04/09/21 ~ 12/05/18(400)高53910(10/11/11)安22430(08/12/08)

12/05/13 13/05 始38200 高38490 安35500 終36560 出433 取2890

9週 終値単純 MA=41061 26週 終値単純 MA=41402 52週 終値単純 MA=42648



014週 相対力 (終値)=33.9796 042週 相対力 (終値)=44.1253



東京粗糖		週足 先限				移動平均							
日付	限月	始値	高値	高値日	安値	安値日	終値	前比	出来高	取組高	9週 終値	26週 終値	52週 終値
2012/ 5/13	2013/ 5	38200	38490	2012/ 5/14	35500	2012/ 5/17	36560	-1560	433	2890	41061	41402	42648
2012/ 5/ 6	2013/ 5	38560	39670	2012/ 5/ 7	37720	2012/ 5/ 9	38120	-780	496	2947	41978	41564	42752
2012/ 4/29	2013/ 5	39800	39800	2012/ 5/ 1	38850	2012/ 5/ 2	38900	-880	129	3001	42542	41705	42815
2012/ 4/22	2013/ 5	40860	40860	2012/ 4/23	39780	2012/ 4/27	39780	-780	327	3009	43181	41832	42842
2012/ 4/15	2013/ 5	42300	42800	2012/ 4/16	40010	2012/ 4/20	40560	-3420	397	3006	43706	41937	42921
2012/ 4/ 8	2013/ 5	44280	44280	2012/ 4/ 9	42700	2012/ 4/13	43980	-980	94	3075	43838	41955	43007
2012/ 4/ 1	2013/ 5	44500	45490	2012/ 4/ 4	43910	2012/ 4/ 3	44960	1730	208	3081	43618	41879	43046

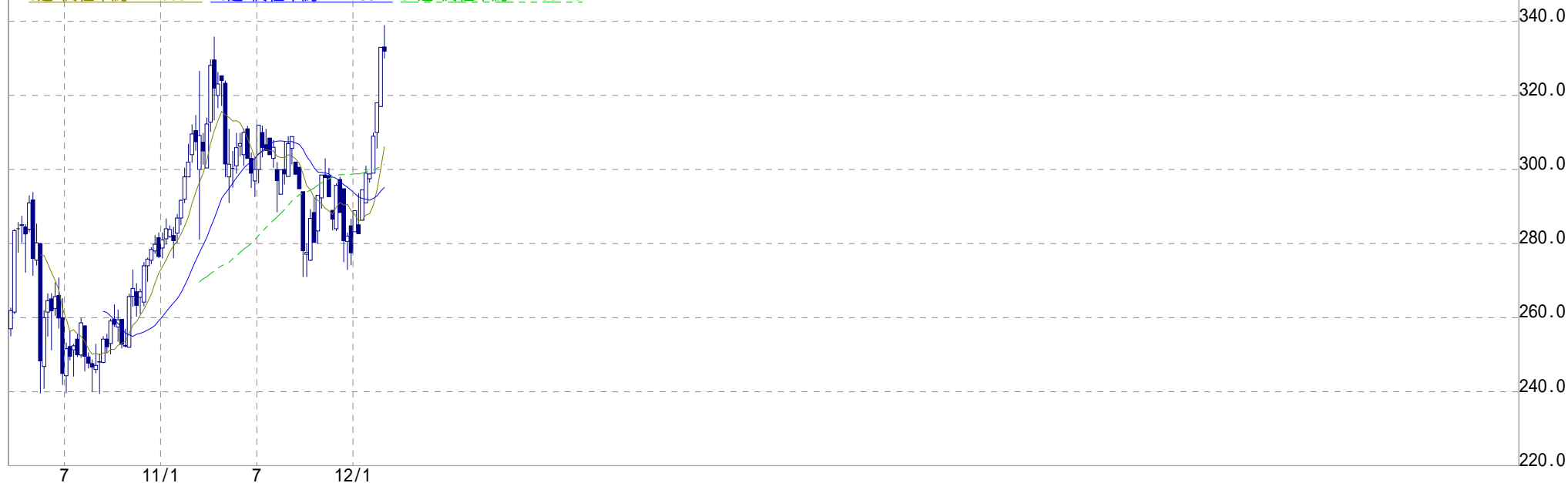
商品先物取引は証拠金取引であり、相場変動によっては投資額以上の損失が生じます。元本保証ではありませんので、お取引に際してはご資金に余裕を持って「ご自身の判断」で行なって下さい。

北辰情報ステーション if 波動展望の部屋

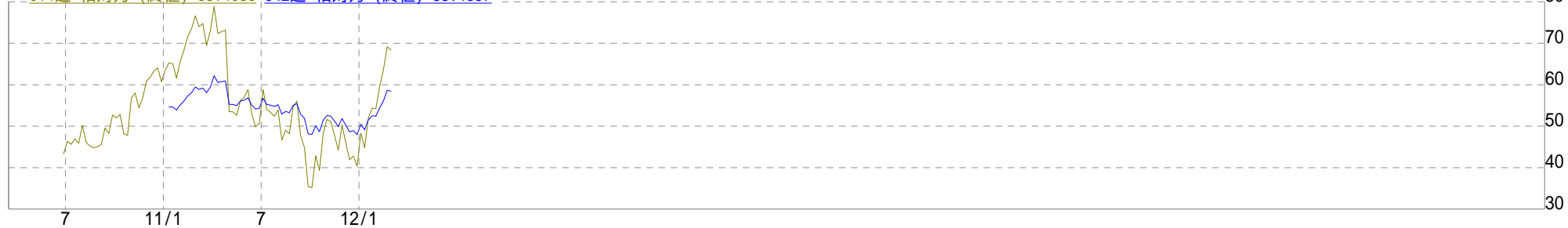
東工取指数(限日) 週足 先限 期間10/03/23 ~ 12/02/29(102)高339.0(12/02/27)安239.5(10/09/08)

12/02/26 30/11 始333.1 高339.0 安330.0 終332.0 出58 取130

9週 終値単純 MA=306.2 26週 終値単純 MA=295.2 52週 終値単純 MA=301.3



014週 相対力 (終値)=68.4030 042週 相対力 (終値)=58.4357



東工取指数(限日) 週足 先限											移動平均		
日付	限月	始値	高値	高値日	安値	安値日	終値	前比	出来高	取組高	9週 終値	26週 終値	52週 終値
2012/ 2/26	2030/11	333.1	339.0	2012/ 2/27	330.0	2012/ 2/28	332.0	-1.0	58	130	306.2	295.2	301.3
2012/ 2/19	2030/11	317.0	333.0	2012/ 2/24	317.0	2012/ 2/20	333.0	15.0	40	143	300.2	294.2	300.9
2012/ 2/12	2030/11	310.0	318.0	2012/ 2/17	305.7	2012/ 2/15	318.0	9.0	36	165	294.5	292.9	300.3
2012/ 2/ 5	2030/11	299.0	310.0	2012/ 2/10	299.0	2012/ 2/ 6	309.0	10.2	38	192	290.4	292.2	299.9
2012/ 1/29	2030/11	297.5	299.0	2012/ 2/ 3	296.5	2012/ 1/31	298.8	-0.2	15	202	288.1	291.7	299.6
2012/ 1/22	2030/11	291.0	301.0	2012/ 1/26	291.0	2012/ 1/23	299.0	4.5	19	213	287.7	292.0	299.4
2012/ 1/15	2030/11	286.3	294.5	2012/ 1/20	286.3	2012/ 1/16	294.5	11.8	14	221	286.4	292.2	299.0

商品先物取引は証拠金取引であり、相場変動によっては投資額以上の損失が生じます。元本保証ではありませんので、お取引に際してはご資金に余裕を持って「ご自身の判断」で行なって下さい。